



ИЗВЕШТАЈ О МЕРЕЊУ ВРЕМЕНА ПРЕНОСА НЕРЕГИСТРОВАНИХ ПИСМОНОСНИХ ПОШИЉАКА У УНУТРАШЊЕМ САОБРАЋАЈУ

ЗА 2023. ГОДИНУ

– Континуирано мерење –

Наручилац:	Регулаторно тело за електронске комуникације и поштанске услуге – РАТЕЛ, Београд, Палмотићева 2
Пружалац услуге:	ТСОМ ДОО БЕОГРАД, , Чемерничка 2
Уговор:	Уговор о пружању услуге РАТЕЛ бр.1-02-4042-57/20-10 од 26.11.2020. г. ТСОМ бр. 071220-02 од 07.12.2020. г.
Услуга:	Независно мерење времена преноса нерегистрованих писмоносних пошиљака у унутрашњем поштанском саобраћају

У складу са одредбама члана 3 и члана 6 Уговора о пружању услуге Независно мерење времена преноса нерегистрованих писмоносних пошиљака у унутрашњем поштанском саобраћају, пружалац услуге ТСОМ ДОО БЕОГРАД, доставља

ИЗВЕШТАЈ О МЕРЕЊУ ВРЕМЕНА ПРЕНОСА НЕРЕГИСТРОВАНИХ ПИСМОНОСНИХ ПОШИЉАКА У УНУТРАШЊЕМ САОБРАЋАЈУ

за 2023. годину

-КОНТИНУИРАНО МЕРЕЊЕ -

РЕЗИМЕ

Мерење времена преноса нерегистрованих писмоносних пошиљака у унутрашњем саобраћају спроведено је континуирано током целе 2023. године. Пријем и уручење тест писма је вршено на урбаним подручјима (са доставом од најмање 5 дана у недељи) и руралним подручјима (са доставом од најмање 3 пута, односно 2 пута, односно 1 пут у недељи).

Тест писма су креирана тако да максимално репрезентују реалне токове писмоносних пошиљака у Републици Србији у погледу:

- масе и формата (Ц5 и Б6 писма масе до 20 грама и Б5 писма масе од 21 до 100 грама),
- начина предаје пошиљака (пошта, поштанско сандуче),
- начина плаћања (поштанским маркама, готовински),
- начина уручења (убацивањем у кућни сандучић),
- начина адресовања (адреса писана руком, штампана адреса),
- слања писама по данима (радним данима и викендом).

Мерење времена преноса нерегистрованих писмоносних пошиљака у унутрашњем поштанском саобраћају у 2023. години спроведено је:

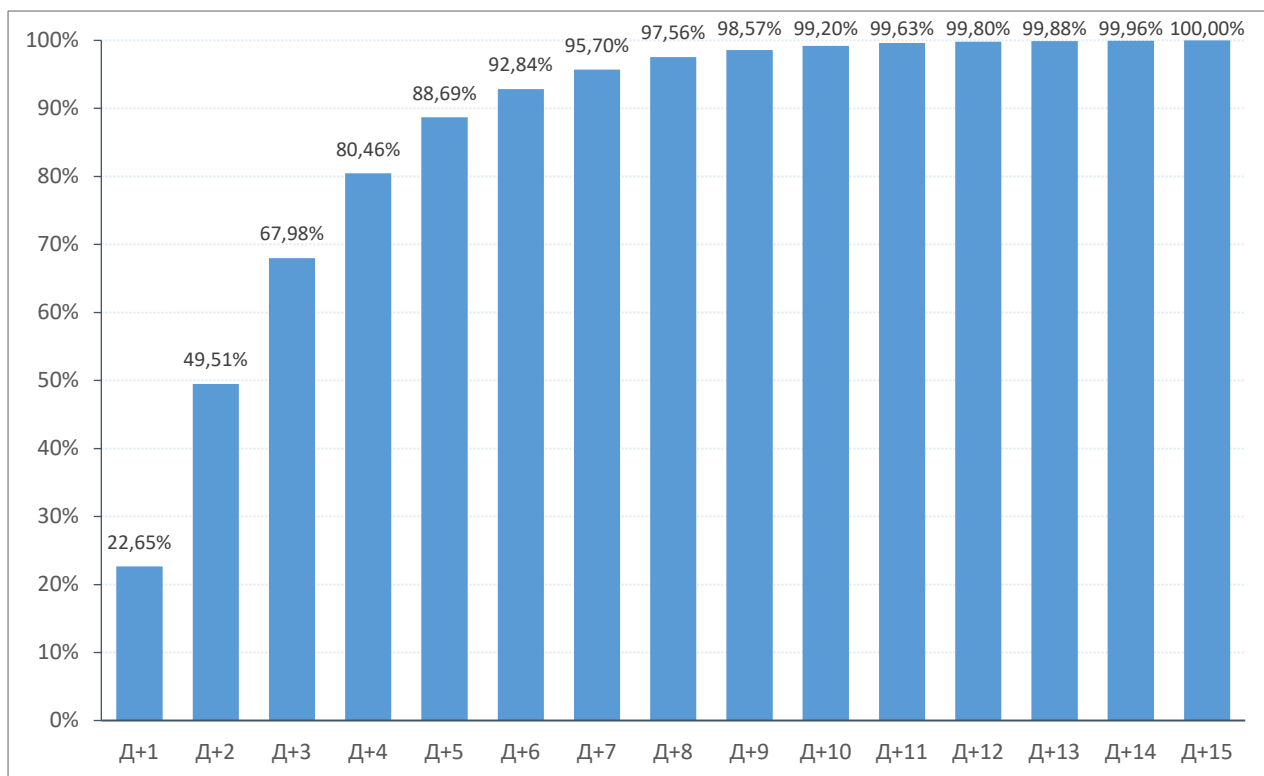
- Слањем 10.000 тест писама.
- Кроз пријем и уручење писама на 13 географских области.
- Слањем и уручењем тест писама између 38 панелиста.

Мерење времена преноса нерегистрованих писмоносних пошиљака у унутрашњем саобраћају у 2023. години показало је да је:

- Просечно време преноса писмоносних пошиљака у Србији 3,08 дана.
- 49,51% пошиљака уручено у року од 2 дана.
- 67,98% пошиљака уручено у року од 3 дана.
- 88,69% пошиљака уручено у року од 5 дана.

Кумулативни проценат пошиљака уручених у року од Д+1 до Д+15 приказан је на Слици 1.

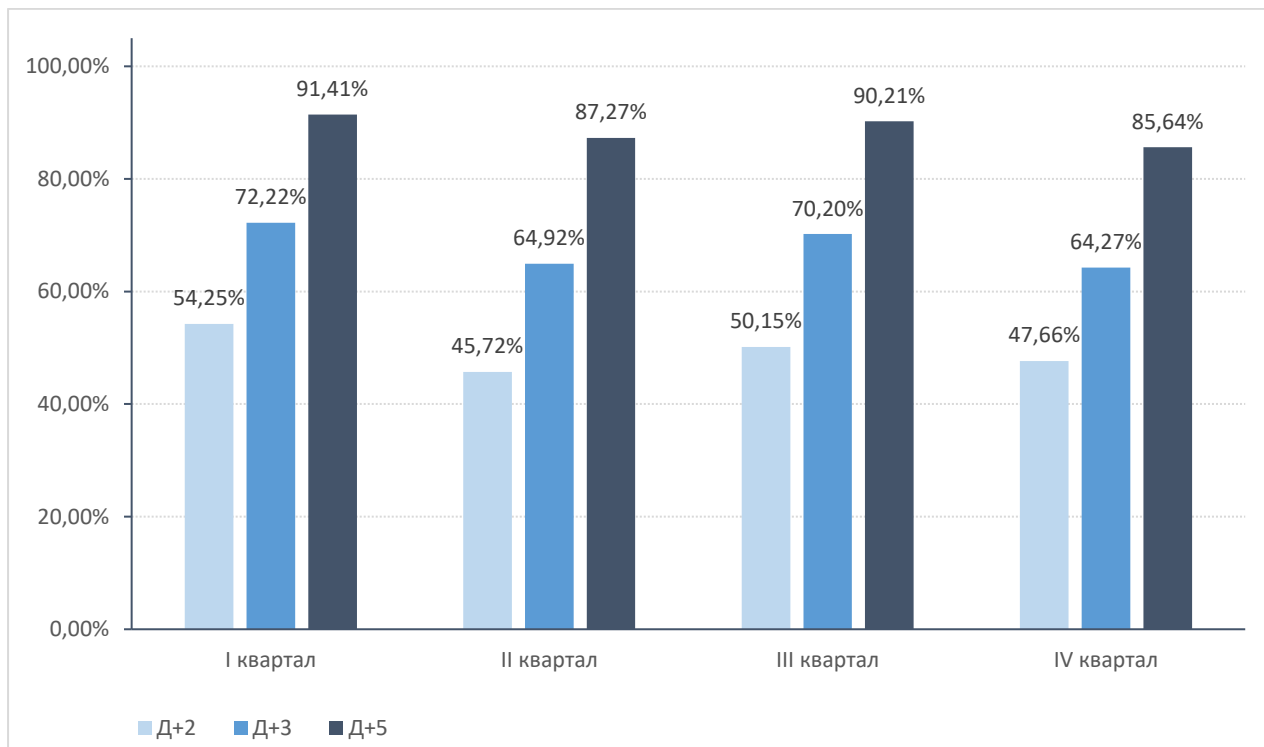
Слика 1. Кумулативни проценат пошиљака уручених у роковима Д+1 – Д+15 у 2023.г.



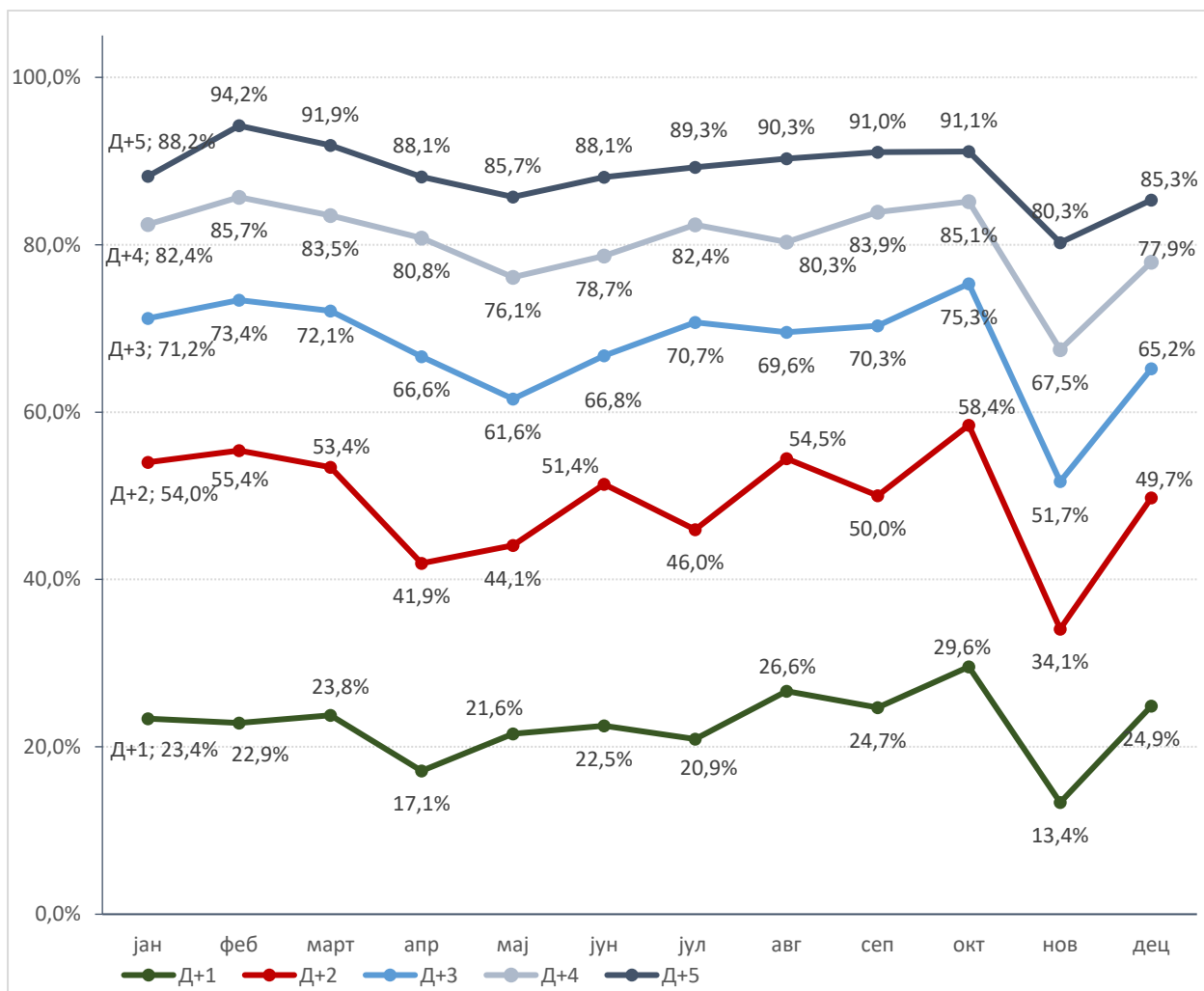
На Слици 2 приказани су проценти пошиљака уручених у роковима Д+2, Д+3 и Д+5 у 2023. години по кварталима. Кретање процента пошиљака уручених у роковима од Д+1 до Д+5 у 2023. години по месецима приказано је на Слици 3.

Проценти пошиљака уручених у роковима Д+2, Д+3 и Д+5, као и просечно време преноса између свих 13 географски области дати су у Табели 1.

Слика 2. Процент пошиљака уручених у роковима Д+2, Д+3 и Д+5 по кварталима у 2023.г.



Слика 3. Процент пошиљака уручених у роковима Д+1 – Д+5 по месецима у 2023.г.



Табела 1. Проценти пошиљака уручених у роковима Д+2, Д+3 и Д+5 и просечно време преноса између географских области

Послато из области		Уручење у области												
		1	2	3	4	5	6	7	8	9	10	11	12	13
Београд 1	Д+2	50,6%	37,7%	45,1%	19,2%	73,9%	33,0%	48,5%	53,9%	50,6%	54,6%	43,9%	53,8%	49,1%
	Д+3	69,8%	62,8%	61,0%	47,2%	88,7%	51,6%	62,1%	69,1%	59,8%	72,9%	63,7%	74,8%	71,7%
	Д+5	89,4%	94,7%	85,1%	77,1%	98,0%	79,1%	79,6%	87,6%	84,8%	91,4%	88,6%	93,0%	91,5%
	дана	3,0	3,1	3,3	4,2	2,1	4,0	3,5	3,0	3,1	3,0	3,2	3,0	2,9
Ниш 2	Д+2	55,6%	43,8%	53,6%	28,6%	100,0%	60,0%	33,3%	0,0%		55,6%	100,0%	100,0%	40,0%
	Д+3	70,4%	70,2%	59,8%	28,6%	100,0%	70,0%	66,7%	100,0%		70,8%	100,0%	100,0%	90,0%
	Д+5	92,6%	94,4%	90,7%	71,4%	100,0%	90,0%	100,0%	100,0%		95,8%	100,0%	100,0%	100,0%
	дана	2,8	2,9	3,1	5,0	1,5	3,3	2,7	3,0		2,6	1,3	2,0	2,6
Југоисточна Србија 3	Д+2	30,0%	20,0%	33,3%	0,0%	50,0%	0,0%	0,0%	0,0%		100,0%	0,0%	0,0%	0,0%
	Д+3	60,0%	60,0%	55,6%	0,0%	50,0%	0,0%	100,0%	0,0%		100,0%	0,0%	0,0%	0,0%
	Д+5	90,0%	80,0%	77,8%	77,8%	100,0%	50,0%	100,0%	100,0%		100,0%	100,0%	0,0%	0,0%
	дана	4,3	5,0	3,3	5,2	3,0	5,5	3,0	4,0		2,0	4,0	8,0	10,0
Нови Сад 4	Д+2	62,5%	68,4%	60,0%	56,7%	63,2%	35,7%	33,3%	56,4%	67,6%	60,0%	55,2%	53,3%	66,7%
	Д+3	78,3%	68,4%	70,0%	64,9%	78,9%	57,1%	55,6%	74,4%	79,4%	73,3%	77,6%	70,0%	91,7%
	Д+5	89,2%	78,9%	70,0%	72,7%	94,7%	78,6%	55,6%	87,2%	85,3%	73,3%	86,6%	83,3%	100,0%
	дана	2,5	2,9	4,0	3,0	2,2	3,7	4,6	2,5	2,3	2,8	2,7	2,9	1,9
Поморавље 5	Д+2	58,9%	90,0%	33,3%	12,5%	92,0%	60,0%	100,0%	66,7%	66,7%	63,6%	66,7%	0,0%	33,3%
	Д+3	69,6%	100,0%	33,3%	50,0%	96,6%	70,0%	100,0%	100,0%	66,7%	77,3%	100,0%	50,0%	33,3%
	Д+5	83,9%	100,0%	66,7%	100,0%	100,0%	100,0%	100,0%	100,0%	83,3%	95,5%	100,0%	50,0%	66,7%
	дана	3,0	1,7	4,3	3,5	1,4	2,5	1,0	2,0	3,0	2,7	1,7	6,0	4,3
Копанички регион 6	Д+2	70,1%	80,0%	50,0%	40,0%	81,2%	47,4%	46,8%	33,3%	33,3%	22,2%	75,0%	0,0%	54,8%
	Д+3	83,6%	100,0%	50,0%	40,0%	95,3%	52,6%	61,1%	77,8%	83,3%	55,6%	100,0%	33,3%	90,4%
	Д+5	92,5%	100,0%	50,0%	80,0%	100,0%	76,0%	88,9%	88,9%	83,3%	88,9%	100,0%	66,7%	99,1%
	дана	2,2	1,9	5,5	3,9	1,6	4,0	3,3	3,1	3,5	4,1	2,0	5,7	2,4
Југозападна Србија 7	Д+2	46,7%	50,0%	0,0%	16,7%	100,0%	0,0%	19,6%	50,0%	0,0%	50,0%	16,7%	0,0%	14,3%
	Д+3	68,9%	50,0%	0,0%	16,7%	100,0%	33,3%	43,1%	100,0%	0,0%	50,0%	33,3%	0,0%	28,6%
	Д+5	91,1%	50,0%	50,0%	66,7%	100,0%	83,3%	74,5%	100,0%	0,0%	100,0%	100,0%	0,0%	71,4%
	дана	3,0	4,8	5,5	4,7	1,2	4,0	4,3	2,5	7,0	2,5	3,8	8,0	4,4

Послато из области		Уручење у области												
		1	2	3	4	5	6	7	8	9	10	11	12	13
Јужни Банат 8	Д+2	60,5%	20,0%	70,0%	50,0%	80,0%	20,0%	33,3%	54,1%	75,0%	40,0%	27,3%	50,0%	75,0%
	Д+3	86,8%	20,0%	80,0%	70,0%	100,0%	60,0%	100,0%	62,2%	75,0%	50,0%	59,1%	83,3%	75,0%
	Д+5	92,1%	60,0%	90,0%	86,7%	100,0%	80,0%	100,0%	86,5%	91,7%	100,0%	90,9%	100,0%	75,0%
	дана	2,4	4,8	2,6	3,1	1,8	3,8	2,7	3,3	2,6	2,9	3,4	2,7	3,3
Срем 9	Д+2	34,5%	33,3%	0,0%	30,3%	0,0%	0,0%	0,0%	46,2%	40,4%	100,0%	63,6%	22,2%	0,0%
	Д+3	62,1%	66,7%	0,0%	69,7%	66,7%	0,0%	0,0%	69,2%	64,9%	100,0%	77,3%	44,4%	33,3%
	Д+5	75,9%	66,7%	0,0%	81,8%	100,0%	33,3%	100,0%	84,6%	98,2%	100,0%	90,9%	88,9%	33,3%
	дана	3,5	5,3	6,0	3,9	3,3	6,0	4,0	3,1	3,0	2,0	2,9	3,7	5,7
Источна Србија 10	Д+2	57,6%	100,0%	87,5%	0,0%	95,2%	100,0%	100,0%	60,0%	0,0%	68,8%	50,0%	100,0%	50,0%
	Д+3	72,7%	100,0%	87,5%	66,7%	100,0%	100,0%	100,0%	70,0%	100,0%	68,8%	50,0%	100,0%	50,0%
	Д+5	90,9%	100,0%	100,0%	66,7%	100,0%	100,0%	100,0%	80,0%	100,0%	89,6%	50,0%	100,0%	50,0%
	дана	2,8	1,5	1,6	4,7	1,4	1,2	1,5	3,2	3,0	2,9	3,5	2,0	5,5
Северна Војводина 11	Д+2	48,5%	69,2%	25,0%	26,7%	80,0%	80,0%	25,0%	63,6%	66,7%	40,0%	53,2%	40,0%	10,0%
	Д+3	63,6%	84,6%	50,0%	53,3%	80,0%	90,0%	50,0%	81,8%	80,0%	80,0%	67,6%	70,0%	40,0%
	Д+5	84,8%	92,3%	50,0%	81,7%	80,0%	100,0%	100,0%	95,5%	93,3%	100,0%	80,2%	90,0%	90,0%
	дана	3,3	2,4	5,3	4,1	2,6	1,8	3,5	2,5	2,3	2,6	3,1	3,2	3,9
Средњи и Северни Банат 12	Д+2	72,0%	0,0%	0,0%	24,1%	100,0%	0,0%	33,3%	46,2%	83,3%	33,3%	22,2%	76,9%	0,0%
	Д+3	84,0%	0,0%	0,0%	55,2%	100,0%	0,0%	33,3%	69,2%	100,0%	66,7%	72,2%	100,0%	0,0%
	Д+5	100,0%	100,0%	0,0%	89,7%	100,0%	100,0%	100,0%	100,0%	100,0%	100,0%	94,4%	100,0%	100,0%
	дана	2,3	4,5	6,0	3,8	1,0	4,3	3,3	2,7	1,8	2,7	3,2	2,0	5,0
Западна Србија 13	Д+2	58,1%	25,0%	100,0%	0,0%	50,0%	70,0%	0,0%	66,7%	16,7%	25,0%	50,0%	0,0%	65,0%
	Д+3	79,1%	75,0%	100,0%	37,5%	75,0%	90,0%	0,0%	66,7%	33,3%	75,0%	50,0%	66,7%	75,0%
	Д+5	90,7%	100,0%	100,0%	50,0%	100,0%	100,0%	0,0%	100,0%	83,3%	100,0%	100,0%	100,0%	97,5%
	дана	2,7	3,3	1,0	5,4	2,5	2,4	6,0	2,0	3,8	3,3	2,5	3,7	2,2

РЕЗУЛТАТИ МЕРЕЊА

Мерење је спроведено у периоду јануар – децембар 2023. године (од 01.01.2023. до 31.12.2023. године), а узорак је обухватио 10.000 комада тест писама. У мерењу је учествовао укупно 38 панелиста. Панелисти су распоређени у оквиру 13 географских области.

Мерење је вршено према нормама стандарда SRPS EN 13850:2014. Пројектовани мерни систем одређен је на основу техничке спецификације и формиран је на основу следећих параметара;

1. Карактеристике пошиљака које се односе на место пријема/уручења

1.1 Тип географског подручја

Табела 2. Број и проценат писама по типу географског подручја ка којем су послата

	Урбано 5 X	Рурално 3 X	Рурално 2 X	Рурално 1 X	Укупно
Број писама	6.973	1.002	981	1.044	10.000
%	69,73%	10,02%	9,81%	10,44%	100%

1.2 Начин плаћања пошиљака

Табела 3. Број и проценат послатих писама по начину плаћања поштарине

	Готовински	Маркама	Укупно
Број писама	9.498	502	10.000
%	94,98%	5,02%	100%

1.3 Начин предаје пошиљака

Табела 4. Број и проценат послатих писама по начину предаје пошиљке

	Пошта	Поштанско сандуче	Укупно
Број писама	9.498	502	10.000
%	94,98%	5,02%	100%

1.4 Начин уручења пошиљака

Предвиђено је да све пошиљке буду уручене убацивањем у кућне сандучиће панелиста.

2. Карактеристике пошиљака које се односе на тест-писмо:

2.1 Подела писама по маси

Табела 5. Број и проценат послатих писама по маси

	До 20 гр	Од 21 до 100 гр	Укупно
Број писама	9.595	405	10.000
%	95,95%	4,05%	100%

2.2 Подела писама по формату

Табела 6. Број и проценат послатих писама по формату

	До 20 гр		Од 21 до 100 гр	Укупно
	Ц5	Б6	Б5	
Број писама	8.358	1.237	405	10.000
%	87,11%	12,89%	100%	

2.3 Метод адресовања

Табела 7. Број и проценат послатих писама по методи адресовања

	Адреса писана руком	Штампана адреса	Укупно
Број писама	1.798	8.202	10.000
%	17,98%	82,02%	100%

2.4 Слање писама по данима

Табела 8. Број и проценат послатих писама по данима слања

	Понедељак	Уторак	Среда	Четвртак	Петак	Викенд	Укупно
Број писама	1.904	1.920	2.012	1.896	1.468	800	10.000
%	19,04%	19,20%	20,12%	18,96%	14,68%	8,00%	100%

3. Географска стратификација

У складу са матрицом тока пошиљака из Техниче спецификације направљен је план слања тест писама између географских области. Планирани број пошиљака које су послате између географских области дат је у Табели 9.

Табела 9. План слања пошиљака између географских области

Пслато из области	Уручење у области													Σ
	1	2	3	4	5	6	7	8	9	10	11	12	13	
1 Београд	2.837	386	201	530	348	323	332	218	231	291	321	156	285	6.459
2 Ниш	29	182	99	10	4	10	3	2	2	76	3	1	10	431
3 Југоисточна Србија	11	7	9	8	2	2	1	1	1	1	1	1	1	46
4 Нови Сад	144	20	10	281	20	15	13	39	47	16	77	33	14	729
5 Поморавље	59	10	3	10	89	10	7	3	4	23	3	2	3	226
6 Копаонички регион	70	10	2	10	85	175	132	10	10	10	4	3	119	640
7 Југозападна Србија	51	4	2	8	10	8	56	2	3	3	7	2	8	164
8 Јужни Банат	41	5	10	41	10	5	5	38	15	10	24	13	4	221
9 Срем	31	3	1	39	3	2	2	14	79	2	23	9	3	211
10 Источна Србија	41	4	3	5	21	10	2	10	2	51	2	1	2	154
11 Северна Војводина	85	13	4	79	13	10	8	25	26	8	130	22	10	433
12 Средњи и Северни Банат	25	2	1	34	2	3	3	13	12	3	21	27	1	147
13 Западна Србија	44	4	3	10	4	10	6	3	4	4	3	3	41	139
Σ	3.468	650	348	1.065	611	583	570	378	436	498	619	273	501	10.000

ТРАНЗИТНО ВРЕМЕ ПРЕНОСА

Мерење времена преноса нерегистрованих писмоносних пошиљака у унутрашњем поштанском саобраћају је спроведено у оквиру мерења на узорку од 10.000 тест писама. Од укупног броја тест писама 697 (6,97%) пошиљака је изгубљена. Када се изузму изгубљене пошиљке у периоду мерења транзитно време преноса израчунато је на основу времена преноса 9.303 тест писма. Током мерења у 2023. години ниједно тест писмо није имало време преноса дуже од 15 дана те је, у складу са техничком спецификацијом, мерење времена преноса у овом периоду израчунато на основу 9.303 писма. Све изгубљене пошиљке наведене су у Табели 12.

Методологија израчунавања транзитног времена је извршена према правилу 4 „Пријем од понедељка до суботе/уручење од понедељка до петка“ (по Стандарду SRPS EN 13850:2014, тачка Б.2.4.) (Табела 10).

Табела 10. Процент пошиљака које су послате и примљене са подручја 13 региона

Време преноса	Број пошиљака	% у односу на укупан број пошиљака	Кумулативни %
Д+1	2107	22,65%	22,65%
Д+2	2499	26,86%	49,51%
Д+3	1718	18,47%	67,98%
Д+4	1161	12,48%	80,46%
Д+5	766	8,23%	88,69%
Д+6	386	4,15%	92,84%
Д+7	266	2,86%	95,70%
Д+8	173	1,86%	97,56%
Д+9	94	1,01%	98,57%
Д+10	59	0,63%	99,20%
Д+11	40	0,43%	99,63%
Д+12	15	0,16%	99,80%
Д+13	8	0,09%	99,88%
Д+14	7	0,08%	99,96%
Д+15	4	0,04%	100,00%
Укупно	9.303	100,00%	

Израчунавања транзитног времена преноса у складу са Чланом 15. Правилника о параметрима квалитета за обављање поштанских услуга („Службени гласник Републике Србије“ број 114/20) приказано је у Табели 11.

Табела 11. Процент пошиљака које су послате и примљене са подручја 13 региона

Време преноса	Број пошиљака	% у односу на укупан број пошиљака	Кумулативни %
Д+1	2661	28,60%	28,60%
Д+2	2497	26,84%	55,44%
Д+3	1576	16,94%	72,39%
Д+4	1088	11,70%	84,08%
Д+5	597	6,42%	90,50%
Д+6	328	3,53%	94,02%
Д+7	241	2,59%	96,61%
Д+8	141	1,52%	98,13%
Д+9	68	0,73%	98,86%
Д+10	54	0,58%	99,44%
Д+11	20	0,21%	99,66%
Д+12	14	0,15%	99,81%
Д+13	8	0,09%	99,89%
Д+14	10	0,11%	100,00%
Д+15	0	0,00%	100,00%
Укупно	9.303	100,00%	

У Табели 12. приказан је број изгубљених пошиљака између географских области као и процентуално учешће у укупном броју изгубљених

Табела 12. Изгубљене пошिल्ке

Пслато из области		Уручење у области													Σ
		1	2	3	4	5	6	7	8	9	10	11	12	13	
1 Београд	Бр.	116	11	6	55	3	17	26	1	67	11	33	13	3	362
	%	16,64%	1,58%	0,86%	7,89%	0,43%	2,44%	3,73%	0,14%	9,61%	1,58%	4,73%	1,87%	0,43%	51,94%
2 Ниш	Бр.	6	4	2	3					2					17
	%	0,86%	0,57%	0,29%	0,43%					0,29%					2,44%
3 Југоисточна Србија	Бр.	1		1	4					1					7
	%	0,14%		0,14%	0,57%					0,14%					1,00%
4 Нови Сад	Бр.	22	1		35	1	1	4		13	2	10	3	1	93
	%	3,16%	0,14%		5,02%	0,14%	0,14%	0,57%		1,87%	0,29%	1,43%	0,43%	0,14%	13,34%
5 Поморавље	Бр.	4			1	1				4					10
	%	0,57%			0,14%	0,14%				0,57%					1,43%
6 Копаонички регион	Бр.	2					4	6	1	4	2			4	23
	%	0,29%					0,57%	0,86%	0,14%	0,57%	0,29%			0,57%	3,30%
7 Југозападна Србија	Бр.	7			2		2	5		2		1	1	1	21
	%	1,00%			0,29%		0,29%	0,72%		0,29%		0,14%	0,14%	0,14%	3,01%
8 Јужни Банат	Бр.	3			11			2	1	3		2	1		23
	%	0,43%			1,58%			0,29%	0,14%	0,43%		0,29%	0,14%		3,30%
9 Срем	Бр.	3			5					16		7			31
	%	0,43%			0,72%					2,30%		1,00%			4,45%
10 Источна Србија	Бр.	2			2					1	3				8
	%	0,29%			0,29%					0,14%	0,43%				1,15%
11 Северна Војводина	Бр.	19			19	3		4	3	11	3	19	2		83
	%	2,73%			2,73%	0,43%		0,57%	0,43%	1,58%	0,43%	2,73%	0,29%		11,91%
12 Средњи и Северни Банат	Бр.				5							3	1		9
	%				0,72%							0,43%	0,14%		1,29%
13 Западна Србија	Бр.	1		1	2					4		1		1	10
	%	0,14%		0,14%	0,29%					0,57%		0,14%		0,14%	1,43%
Σ	Бр.	186	16	10	144	8	24	47	6	128	21	76	21	10	697
	%	26,69%	2,30%	1,43%	20,66%	1,15%	3,44%	6,74%	0,86%	18,36%	3,01%	10,90%	3,01%	1,43%	100,0%

Транзитна времена преноса за различите начине предаје дата су у Прилогу 1. У Прилогу 2. дата су транзитна времена преноса пошиљака у зависности од дана слања, док су у Прилогу 3. дата транзитна времена преноса пошиљака ка појединим географским областима. У Прилогу 4 дата транзитна времена преноса пошиљака ка појединим географским подручјима.

У Београду, 20.02.2024. године

TCOM DOO BEOGRAD

Татјана Златковић

Прилог 1. Транзитно време преноса у зависности од начина предаје.

Табела 1.1. Време преноса пошиљака које су предате у пошти

Време преноса	Број пошиљака	% у односу на укупан број пошиљака	Кумулативни %
Д+1	2010	22,78%	22,78%
Д+2	2334	26,46%	49,24%
Д+3	1632	18,50%	67,74%
Д+4	1112	12,60%	80,34%
Д+5	737	8,35%	88,70%
Д+6	361	4,09%	92,79%
Д+7	248	2,81%	95,60%
Д+8	170	1,93%	97,53%
Д+9	93	1,05%	98,58%
Д+10	56	0,63%	99,22%
Д+11	35	0,40%	99,61%
Д+12	15	0,17%	99,78%
Д+13	8	0,09%	99,88%
Д+14	7	0,08%	99,95%
Д+15	4	0,05%	100,00%
Укупно	8.822	100,00%	

Табела 1.2. Време преноса пошиљака које су убачене у поштанско сандуче

Време преноса	Број пошиљака	% у односу на укупан број пошиљака	Кумулативни %
Д+1	97	20,17%	20,17%
Д+2	165	34,30%	54,47%
Д+3	86	17,88%	72,35%
Д+4	49	10,19%	82,54%
Д+5	29	6,03%	88,57%
Д+6	25	5,20%	93,76%
Д+7	18	3,74%	97,51%
Д+8	3	0,62%	98,13%
Д+9	1	0,21%	98,34%
Д+10	3	0,62%	98,96%
Д+11	5	1,04%	100,00%
Д+12	0	0,00%	100,00%
Д+13	0	0,00%	100,00%
Д+14	0	0,00%	100,00%
Д+15	0	0,00%	100,00%
Укупно	481	100,00%	

Прилог 2. Транзитно време преноса у зависности од дана слања.

Табела 2.1. Време преноса пошиљака које су послате у понедељак

Време преноса	Број пошиљака	% у односу на укупан број пошиљака	Кумулативни %
Д+1	378	21,76%	21,76%
Д+2	436	25,10%	46,86%
Д+3	378	21,76%	68,62%
Д+4	228	13,13%	81,75%
Д+5	147	8,46%	90,21%
Д+6	39	2,25%	92,46%
Д+7	51	2,94%	95,39%
Д+8	23	1,32%	96,72%
Д+9	33	1,90%	98,62%
Д+10	6	0,35%	98,96%
Д+11	12	0,69%	99,65%
Д+12	3	0,17%	99,83%
Д+13	0	0,00%	99,83%
Д+14	3	0,17%	100,00%
Д+15	0	0,00%	100,00%
Укупно	1.737	100,00%	

Табела 2.2. Време преноса пошиљака које су послате у уторак

Време преноса	Број пошиљака	% у односу на укупан број пошиљака	Кумулативни %
Д+1	332	18,59%	18,59%
Д+2	583	32,64%	51,23%
Д+3	342	19,15%	70,38%
Д+4	215	12,04%	82,42%
Д+5	119	6,66%	89,08%
Д+6	67	3,75%	92,83%
Д+7	43	2,41%	95,24%
Д+8	49	2,74%	97,98%
Д+9	14	0,78%	98,77%
Д+10	8	0,45%	99,22%
Д+11	9	0,50%	99,72%
Д+12	4	0,22%	99,94%
Д+13	1	0,06%	100,00%
Д+14	0	0,00%	100,00%
Д+15	0	0,00%	100,00%
Укупно	1.786	100,00%	

Табела 2.3. Време преноса пошиљака које су послате у среду

Време преноса	Број пошиљака	% у односу на укупан број пошиљака	Кумулативни %
Д+1	371	19,42%	19,42%
Д+2	541	28,32%	47,75%
Д+3	378	19,79%	67,54%
Д+4	240	12,57%	80,10%
Д+5	145	7,59%	87,70%
Д+6	76	3,98%	91,68%
Д+7	76	3,98%	95,65%
Д+8	42	2,20%	97,85%
Д+9	13	0,68%	98,53%
Д+10	17	0,89%	99,42%
Д+11	4	0,21%	99,63%
Д+12	2	0,10%	99,74%
Д+13	2	0,10%	99,84%
Д+14	3	0,16%	100,00%
Д+15	0	0,00%	100,00%
Укупно	1.910	100,00%	

Табела 2.4. Време преноса пошиљака које су послате у четвртак

Време преноса	Број пошиљака	% у односу на укупан број пошиљака	Кумулативни %
Д+1	406	22,78%	22,78%
Д+2	503	28,23%	51,01%
Д+3	282	15,82%	66,84%
Д+4	198	11,11%	77,95%
Д+5	157	8,81%	86,76%
Д+6	127	7,13%	93,88%
Д+7	50	2,81%	96,69%
Д+8	17	0,95%	97,64%
Д+9	15	0,84%	98,48%
Д+10	15	0,84%	99,33%
Д+11	7	0,39%	99,72%
Д+12	0	0,00%	99,72%
Д+13	5	0,28%	100,00%
Д+14	0	0,00%	100,00%
Д+15	0	0,00%	100,00%
Укупно	1.782	100,00%	

Табела 2.5. Време преноса пошиљака које су послате у петак

Време преноса	Број пошиљака	% у односу на укупан број пошиљака	Кумулативни %
Д+1	426	31,63%	31,63%
Д+2	305	22,64%	54,27%
Д+3	175	12,99%	67,26%
Д+4	175	12,99%	80,25%
Д+5	140	10,39%	90,65%
Д+6	45	3,34%	93,99%
Д+7	30	2,23%	96,21%
Д+8	16	1,19%	97,40%
Д+9	12	0,89%	98,29%
Д+10	13	0,97%	99,26%
Д+11	4	0,30%	99,55%
Д+12	2	0,15%	99,70%
Д+13	0	0,00%	99,70%
Д+14	0	0,00%	99,70%
Д+15	4	0,30%	100,00%
Укупно	1.347	100,00%	

Табела 2.6. Време преноса пошиљака које су послате у дане викенда

Време преноса	Број пошиљака	% у односу на укупан број пошиљака	Кумулативни %
Д+1	194	26,18%	26,18%
Д+2	131	17,68%	43,86%
Д+3	163	22,00%	65,86%
Д+4	105	14,17%	80,03%
Д+5	58	7,83%	87,85%
Д+6	32	4,32%	92,17%
Д+7	16	2,16%	94,33%
Д+8	26	3,51%	97,84%
Д+9	7	0,94%	98,79%
Д+10	0	0,00%	98,79%
Д+11	4	0,54%	99,33%
Д+12	4	0,54%	99,87%
Д+13	0	0,00%	99,87%
Д+14	1	0,13%	100,00%
Д+15	0	0,00%	100,00%
Укупно	741	100,00%	

Прилог 3. Транзитно време преноса ка појединим географским областима.

Табела 3.1. Време преноса пошиљака које су послате ка подручју - 1 Београд

Време преноса	Број пошиљака	% у односу на укупан број пошиљака	Кумулативни %
Д+1	716	21,84%	21,84%
Д+2	980	29,90%	51,74%
Д+3	618	18,85%	70,59%
Д+4	401	12,23%	82,82%
Д+5	219	6,68%	89,51%
Д+6	118	3,60%	93,11%
Д+7	119	3,63%	96,74%
Д+8	70	2,14%	98,87%
Д+9	16	0,49%	99,36%
Д+10	12	0,37%	99,73%
Д+11	4	0,12%	99,85%
Д+12	3	0,09%	99,94%
Д+13	0	0,00%	99,94%
Д+14	2	0,06%	100,00%
Д+15	0	0,00%	100,00%
Укупно	3.278	100,00%	

Табела 3.2. Време преноса пошиљака које су послате ка подручју - 2 Ниш

Време преноса	Број пошиљака	% у односу на укупан број пошиљака	Кумулативни %
Д+1	115	18,23%	18,23%
Д+2	153	24,25%	42,47%
Д+3	151	23,93%	66,40%
Д+4	89	14,10%	80,51%
Д+5	82	13,00%	93,50%
Д+6	30	4,75%	98,26%
Д+7	5	0,79%	99,05%
Д+8	3	0,48%	99,52%
Д+9	1	0,16%	99,68%
Д+10	0	0,00%	99,68%
Д+11	1	0,16%	99,84%
Д+12	0	0,00%	99,84%
Д+13	1	0,16%	100,00%
Д+14	0	0,00%	100,00%
Д+15	0	0,00%	100,00%
Укупно	631	100,00%	

Табела 3.3. Време преноса пошиљака које су послате ка подручју - 3 Југоисточна Србија

Време преноса	Број пошиљака	% у односу на укупан број пошиљака	Кумулативни %
Д+1	89	25,87%	25,87%
Д+2	79	22,97%	48,84%
Д+3	42	12,21%	61,05%
Д+4	50	14,53%	75,58%
Д+5	33	9,59%	85,17%
Д+6	21	6,10%	91,28%
Д+7	9	2,62%	93,90%
Д+8	7	2,03%	95,93%
Д+9	8	2,33%	98,26%
Д+10	3	0,87%	99,13%
Д+11	2	0,58%	99,71%
Д+12	1	0,29%	100,00%
Д+13	0	0,00%	100,00%
Д+14	0	0,00%	100,00%
Д+15	0	0,00%	100,00%
Укупно	344	100,00%	

Табела 3.4. Време преноса пошиљака које су послате ка подручју - 4 Нови Сад

Време преноса	Број пошиљака	% у односу на укупан број пошиљака	Кумулативни %
Д+1	94	10,18%	10,18%
Д+2	192	20,80%	30,99%
Д+3	205	22,21%	53,20%
Д+4	163	17,66%	70,86%
Д+5	98	10,62%	81,47%
Д+6	44	4,77%	86,24%
Д+7	51	5,53%	91,77%
Д+8	30	3,25%	95,02%
Д+9	21	2,28%	97,29%
Д+10	10	1,08%	98,37%
Д+11	12	1,30%	99,67%
Д+12	1	0,11%	99,78%
Д+13	1	0,11%	99,89%
Д+14	1	0,11%	100,00%
Д+15	0	0,00%	100,00%
Укупно	923	100,00%	

Табела 3.5. Време преноса пошиљака које су послате ка подручју - 5 Поморавље

Време преноса	Број пошиљака	% у односу на укупан број пошиљака	Кумулативни %
Д+1	294	48,76%	48,76%
Д+2	178	29,52%	78,28%
Д+3	76	12,60%	90,88%
Д+4	38	6,30%	97,18%
Д+5	8	1,33%	98,51%
Д+6	4	0,66%	99,17%
Д+7	3	0,50%	99,67%
Д+8	2	0,33%	100,00%
Д+9	0	0,00%	100,00%
Д+10	0	0,00%	100,00%
Д+11	0	0,00%	100,00%
Д+12	0	0,00%	100,00%
Д+13	0	0,00%	100,00%
Д+14	0	0,00%	100,00%
Д+15	0	0,00%	100,00%
Укупно	603	100,00%	

Табела 3.6. Време преноса пошиљака које су послате ка подручју - 6 Копаонички регион

Време преноса	Број пошиљака	% у односу на укупан број пошиљака	Кумулативни %
Д+1	95	16,96%	16,96%
Д+2	130	23,21%	40,18%
Д+3	78	13,93%	54,11%
Д+4	69	12,32%	66,43%
Д+5	74	13,21%	79,64%
Д+6	42	7,50%	87,14%
Д+7	15	2,68%	89,82%
Д+8	12	2,14%	91,96%
Д+9	18	3,21%	95,18%
Д+10	7	1,25%	96,43%
Д+11	12	2,14%	98,57%
Д+12	2	0,36%	98,93%
Д+13	1	0,18%	99,11%
Д+14	1	0,18%	99,29%
Д+15	4	0,71%	100,00%
Укупно	560	100,00%	

Табела 3.7. Време преноса пошиљака које су послате ка подручју - 7 Југозападна Србија

Време преноса	Број пошиљака	% у односу на укупан број пошиљака	Кумулативни %
Д+1	129	25,10%	25,10%
Д+2	100	19,46%	44,55%
Д+3	79	15,37%	59,92%
Д+4	53	10,31%	70,23%
Д+5	60	11,67%	81,91%
Д+6	33	6,42%	88,33%
Д+7	14	2,72%	91,05%
Д+8	8	1,56%	92,61%
Д+9	12	2,33%	94,94%
Д+10	20	3,89%	98,83%
Д+11	5	0,97%	99,81%
Д+12	1	0,19%	100,00%
Д+13	0	0,00%	100,00%
Д+14	0	0,00%	100,00%
Д+15	0	0,00%	100,00%
Укупно	514	100,00%	

Табела 3.8. Време преноса пошиљака које су послате ка подручју - 8 Јужни Банат

Време преноса	Број пошиљака	% у односу на укупан број пошиљака	Кумулативни %
Д+1	91	24,53%	24,53%
Д+2	108	29,11%	53,64%
Д+3	62	16,71%	70,35%
Д+4	45	12,13%	82,48%
Д+5	24	6,47%	88,95%
Д+6	16	4,31%	93,26%
Д+7	7	1,89%	95,15%
Д+8	11	2,96%	98,11%
Д+9	5	1,35%	99,46%
Д+10	2	0,54%	100,00%
Д+11	0	0,00%	100,00%
Д+12	0	0,00%	100,00%
Д+13	0	0,00%	100,00%
Д+14	0	0,00%	100,00%
Д+15	0	0,00%	100,00%
Укупно	371	100,00%	

Табела 3.9. Време преноса пошиљака које су послате ка подручју - 9 Срем

Време преноса	Број пошиљака	% у односу на укупан број пошиљака	Кумулативни %
Д+1	88	28,03%	28,03%
Д+2	77	24,52%	52,55%
Д+3	42	13,38%	65,92%
Д+4	41	13,06%	78,98%
Д+5	34	10,83%	89,81%
Д+6	16	5,10%	94,90%
Д+7	9	2,87%	97,77%
Д+8	5	1,59%	99,36%
Д+9	1	0,32%	99,68%
Д+10	1	0,32%	100,00%
Д+11	0	0,00%	100,00%
Д+12	0	0,00%	100,00%
Д+13	0	0,00%	100,00%
Д+14	0	0,00%	100,00%
Д+15	0	0,00%	100,00%
Укупно	314	100,00%	

Табела 3.10. Време преноса пошиљака које су послате ка подручју - 10 Источна Србија

Време преноса	Број пошиљака	% у односу на укупан број пошиљака	Кумулативни %
Д+1	122	25,85%	25,85%
Д+2	140	29,66%	55,51%
Д+3	76	16,10%	71,61%
Д+4	72	15,25%	86,86%
Д+5	26	5,51%	92,37%
Д+6	14	2,97%	95,34%
Д+7	3	0,64%	95,97%
Д+8	3	0,64%	96,61%
Д+9	2	0,42%	97,03%
Д+10	0	0,00%	97,03%
Д+11	1	0,21%	97,25%
Д+12	5	1,06%	98,31%
Д+13	5	1,06%	99,36%
Д+14	3	0,64%	100,00%
Д+15	0	0,00%	100,00%
Укупно	472	100,00%	

Табела 3.11. Време преноса пошиљака које су послате ка подручју - 11 Северна Војводина

Време преноса	Број пошиљака	% у односу на укупан број пошиљака	Кумулативни %
Д+1	116	21,09%	21,09%
Д+2	142	25,82%	46,91%
Д+3	110	20,00%	66,91%
Д+4	60	10,91%	77,82%
Д+5	55	10,00%	87,82%
Д+6	32	5,82%	93,64%
Д+7	21	3,82%	97,45%
Д+8	6	1,09%	98,55%
Д+9	4	0,73%	99,27%
Д+10	1	0,18%	99,45%
Д+11	2	0,36%	99,82%
Д+12	1	0,18%	100,00%
Д+13	0	0,00%	100,00%
Д+14	0	0,00%	100,00%
Д+15	0	0,00%	100,00%
Укупно	550	100,00%	

Табела 3.12. Време преноса пошиљака које су послате ка подручју - 12 Средњи и Северни Банат

Време преноса	Број пошиљака	% у односу на укупан број пошиљака	Кумулативни %
Д+1	24	9,52%	9,52%
Д+2	107	42,46%	51,98%
Д+3	57	22,62%	74,60%
Д+4	25	9,92%	84,52%
Д+5	21	8,33%	92,86%
Д+6	4	1,59%	94,44%
Д+7	3	1,19%	95,63%
Д+8	7	2,78%	98,41%
Д+9	3	1,19%	99,60%
Д+10	1	0,40%	100,00%
Д+11	0	0,00%	100,00%
Д+12	0	0,00%	100,00%
Д+13	0	0,00%	100,00%
Д+14	0	0,00%	100,00%
Д+15	0	0,00%	100,00%
Укупно	252	100,00%	

Табела 3.12. Време преноса пошиљака које су послате ка подручју - 13 Западна Србија

Време преноса	Број пошиљака	% у односу на укупан број пошиљака	Кумулативни %
Д+1	134	27,29%	27,29%
Д+2	113	23,01%	50,31%
Д+3	122	24,85%	75,15%
Д+4	55	11,20%	86,35%
Д+5	32	6,52%	92,87%
Д+6	12	2,44%	95,32%
Д+7	7	1,43%	96,74%
Д+8	9	1,83%	98,57%
Д+9	3	0,61%	99,19%
Д+10	2	0,41%	99,59%
Д+11	1	0,20%	99,80%
Д+12	1	0,20%	100,00%
Д+13	0	0,00%	100,00%
Д+14	0	0,00%	100,00%
Д+15	0	0,00%	100,00%
Укупно	491	100,00%	

Прилог 4. Транзитно време преноса ка појединим географским подручјима.

Табела 4.1. Време преноса пошиљака које су послате ка урбаном подручју (достава најмање 5 дана у недељи)

Време преноса	Број пошиљака	% у односу на укупан број пошиљака	Кумулативни %
Д+1	1797	26,95%	26,95%
Д+2	1955	29,31%	56,26%
Д+3	1169	17,53%	73,79%
Д+4	750	11,25%	85,04%
Д+5	424	6,36%	91,39%
Д+6	211	3,16%	94,56%
Д+7	157	2,35%	96,91%
Д+8	89	1,33%	98,25%
Д+9	41	0,61%	98,86%
Д+10	32	0,48%	99,34%
Д+11	18	0,27%	99,61%
Д+12	13	0,19%	99,81%
Д+13	7	0,10%	99,91%
Д+14	6	0,09%	100,00%
Д+15	0	0,00%	100,00%
Укупно	6.669	100,00%	
Просечно време преноса 2,8 дана			

Табела 4.2. Време преноса пошиљака које су послате ка руралном подручју (достава најмање 3 дана у недељи)

Време преноса	Број пошиљака	% у односу на укупан број пошиљака	Кумулативни %
Д+1	117	13,78%	13,78%
Д+2	243	28,62%	42,40%
Д+3	162	19,08%	61,48%
Д+4	104	12,25%	73,73%
Д+5	67	7,89%	81,63%
Д+6	43	5,06%	86,69%
Д+7	50	5,89%	92,58%
Д+8	47	5,54%	98,12%
Д+9	9	1,06%	99,18%
Д+10	7	0,82%	100,00%
Д+11	0	0,00%	100,00%
Д+12	0	0,00%	100,00%
Д+13	0	0,00%	100,00%
Д+14	0	0,00%	100,00%
Д+15	0	0,00%	100,00%
Укупно	849	100,00%	
Просечно време преноса 3,5 дана			

Табела 4.3. Време преноса пошиљака које су послате ка руралном подручју (достава најмање 2 дана у недељи)

Време преноса	Број пошиљака	% у односу на укупан број пошиљака	Кумулативни %
Д+1	63	8,05%	8,05%
Д+2	153	19,54%	27,59%
Д+3	176	22,48%	50,06%
Д+4	154	19,67%	69,73%
Д+5	97	12,39%	82,12%
Д+6	51	6,51%	88,63%
Д+7	33	4,21%	92,85%
Д+8	22	2,81%	95,66%
Д+9	16	2,04%	97,70%
Д+10	8	1,02%	98,72%
Д+11	9	1,15%	99,87%
Д+12	1	0,13%	100,00%
Д+13	0	0,00%	100,00%
Д+14	0	0,00%	100,00%
Д+15	0	0,00%	100,00%
Укупно	783	100,00%	
Просечно време преноса 3,9 дана			

Табела 4.4. Време преноса пошиљака које су послате ка руралном подручју (достава најмање 1 дана у недељи)

Време преноса	Број пошиљака	% у односу на укупан број пошиљака	Кумулативни %
Д+1	130	12,97%	12,97%
Д+2	148	14,77%	27,74%
Д+3	211	21,06%	48,80%
Д+4	153	15,27%	64,07%
Д+5	178	17,76%	81,84%
Д+6	81	8,08%	89,92%
Д+7	26	2,59%	92,51%
Д+8	15	1,50%	94,01%
Д+9	28	2,79%	96,81%
Д+10	12	1,20%	98,00%
Д+11	13	1,30%	99,30%
Д+12	1	0,10%	99,40%
Д+13	1	0,10%	99,50%
Д+14	1	0,10%	99,60%
Д+15	4	0,40%	100,00%
Укупно	1.002	100,00%	
Просечно време преноса 4,0 дана			