



TCOM d.o.o. Beograd

Бр 200223 - 04
20/02/2023 год.

Република Србија
Регулаторна агенција за електронске
комуникације и поштанске услуге
Београд



РЕПУБЛИКА СРБИЈА
РАТЕЛ
РЕГУЛАТОРНА АГЕНЦИЈА ЗА
ЕЛЕКТРОНСКЕ КОМУНИКАЦИЈЕ
И ПОШТАНСКЕ УСЛУГЕ

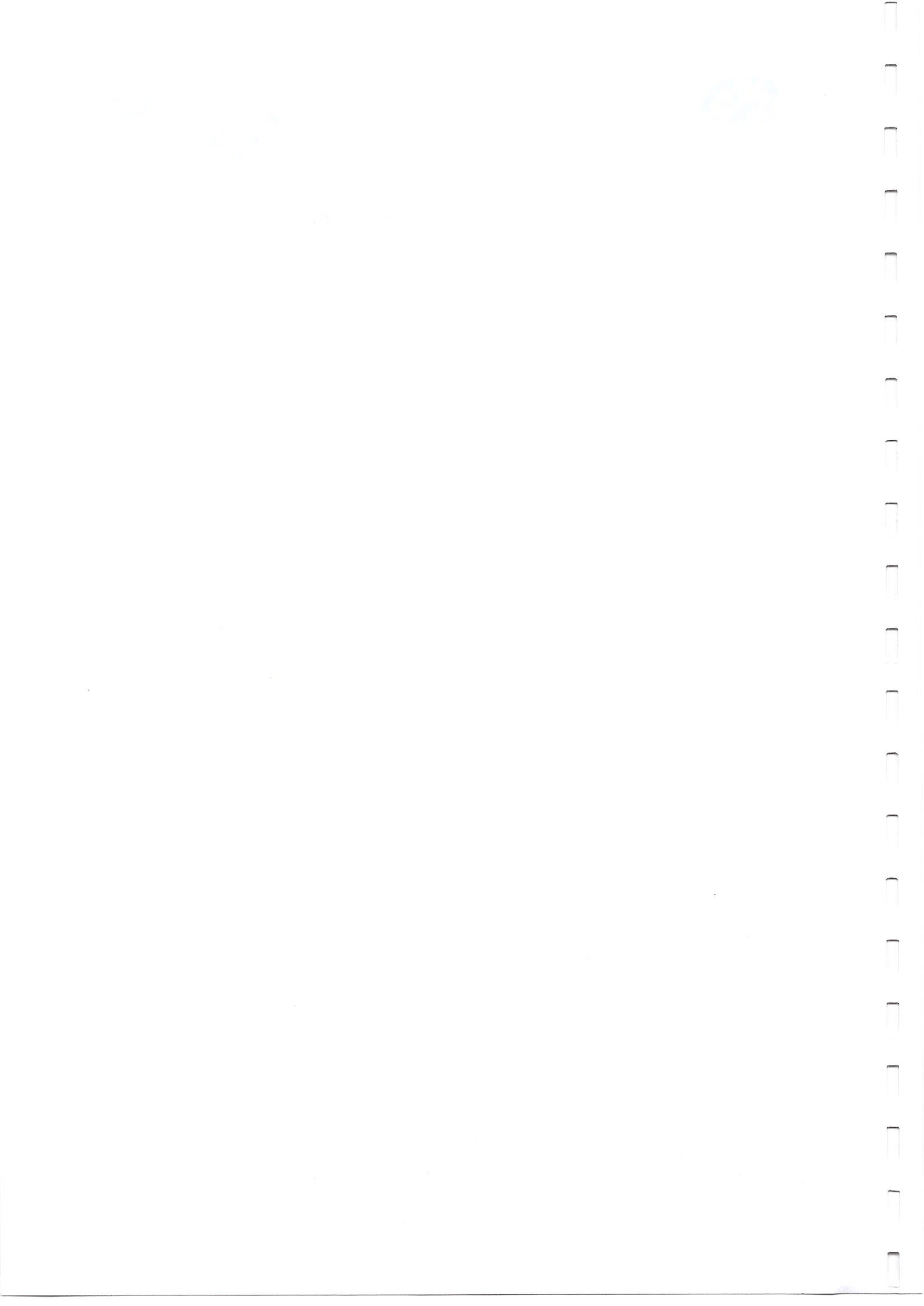
БРОЈ: 1-04-3491-119/21-148

ДАТУМ: 22-02-2023

ИЗВЕШТАЈ О МЕРЕЊУ ВРЕМЕНА ПРЕНОСА НЕРЕГИСТРОВАНИХ ПРИОРИТЕТНИХ ПИСМОНОСНИХ ПОШИЉАКА У УНУТРАШЊЕМ САОБРАЋАЈУ

ЗА 2022. ГОДИНУ

– Континуирано мерење –



Наручилац:	Регулаторна агенција за електронске комуникације и поштанске услуге – РАТЕЛ, Београд, Палмотићева 2
Пружалац услуге:	ТСОМ ДОО БЕОГРАД, Видска 1а
Уговор:	Уговор о пружању услуге РАТЕЛ бр.1-02-4042-57/20-10 од 26.11.2020. г. ТСОМ бр. 071220-02 од 07.12.2020. г.
Услуга:	Независно мерење времена преноса нерегистрованих писмоносних пошиљака у унутрашњем поштанском саобраћају

У складу са одредбама члана 3. и члана 6 Уговора о пружању услуге Независно мерење времена преноса нерегистрованих писмоносних пошиљака у унутрашњем поштанском саобраћају, пружалац услуге ТСОМ ДОО БЕОГРАД, доставља

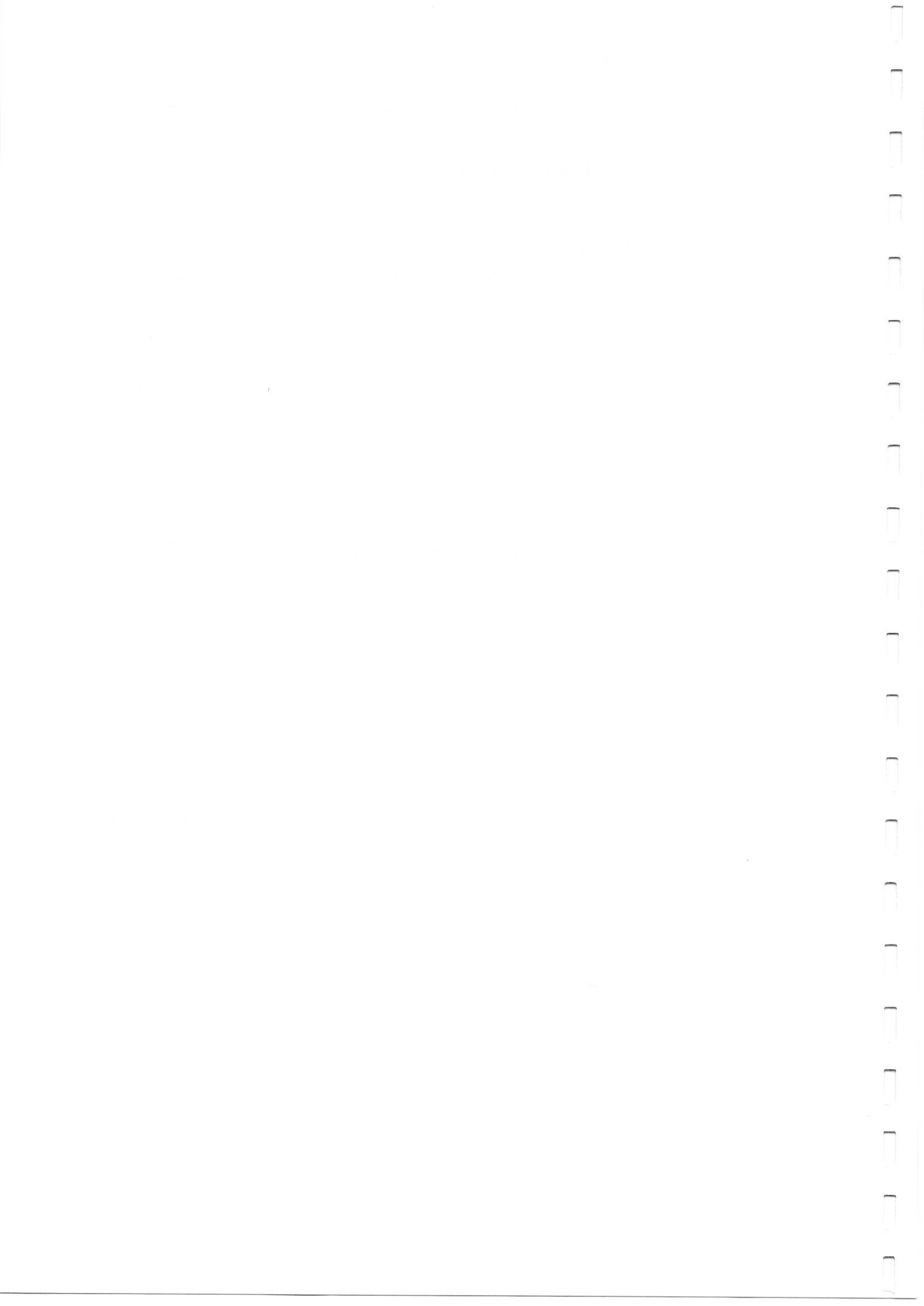
**ИЗВЕШТАЈ О МЕРЕЊУ ВРЕМЕНА ПРЕНОСА НЕРЕГИСТРОВАНИХ
ПРИОРИТЕТНИХ ПИСМОНОСНИХ ПОШИЉАКА У УНУТРАШЊЕМ САОБРАЋАЈУ
за 2022. годину
-КОНТИНУИРАНО МЕРЕЊЕ -**

РЕЗИМЕ

Мерење времена преноса нерегистрованих приоритетних писмоносних пошиљака у унутрашњем саобраћају спроведено је континуирано у периоду од почетка јануара до краја децембра 2022. године. Пријем и уручење тест писма је вршено на урбаним подручјима (са доставом од најмање 5 дана у недељи) и руралним подручјима (са доставом од најмање 3 пута, односно 2 пута, односно 1 пут у недељи).

Тест писма су креирана тако да максимално репрезентују реалне токове приоритетних писмоносних пошиљака у Републици Србији у погледу:

- масе и формата (Ц5 и Б6 писма масе до 20 грама и Б5 писма масе од 21 до 100 грама),
- начина предаје пошиљака (пошта, поштанско сандуче),
- начина плаћања (поштанским маркама, готовински),
- начина уручења (убацивањем у кућни сандучић),
- начина адресовања (адреса писана руком, штампана адреса),
- слања писама по данима (радним данима и викендом).



Мерење времена преноса нерегистрованих приоритетних писмоносних пошиљака у унутрашњем поштанском саобраћају у 2022. години спроведено је:

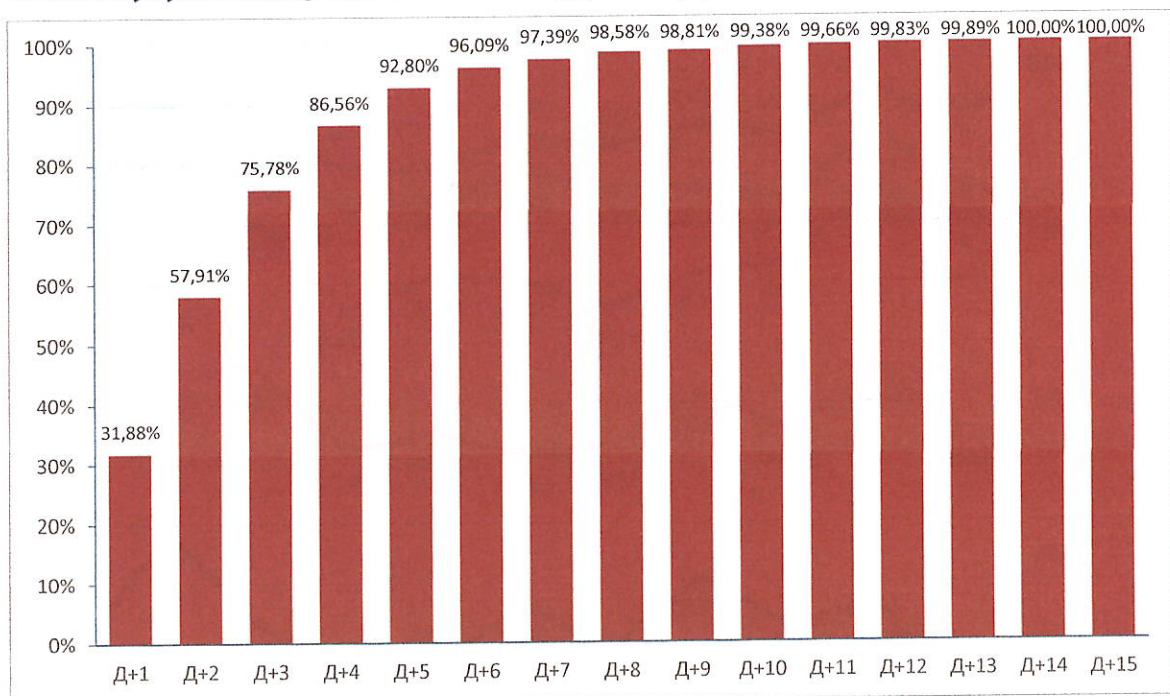
- Слањем 1.868 тест писама¹.
- Кроз пријем и уручење писама на 13 географских области.
- Слањем и уручењем тест писама између 41-ог панелисте.

Мерење времена преноса нерегистрованих приоритетних писмоносних пошиљака у унутрашњем саобраћају у 2022. години показало је да је:

- Просечно време преноса приоритетних писмоносних пошиљака у Србији 2,7 дан.
- 31,88% пошиљака уручено у року од 1 дана.
- 57,91% пошиљака уручено у року од 2 дана.
- 75,78% пошиљака уручено у року од 3 дана.

Кумулативни проценат приоритетних пошиљака уручених у року од Д+1 до Д+15 приказан је на Слици 1.

Слика 1. Кумулативни проценат пошиљака уручених у роковима Д+1 – Д+15 у 2022.г.

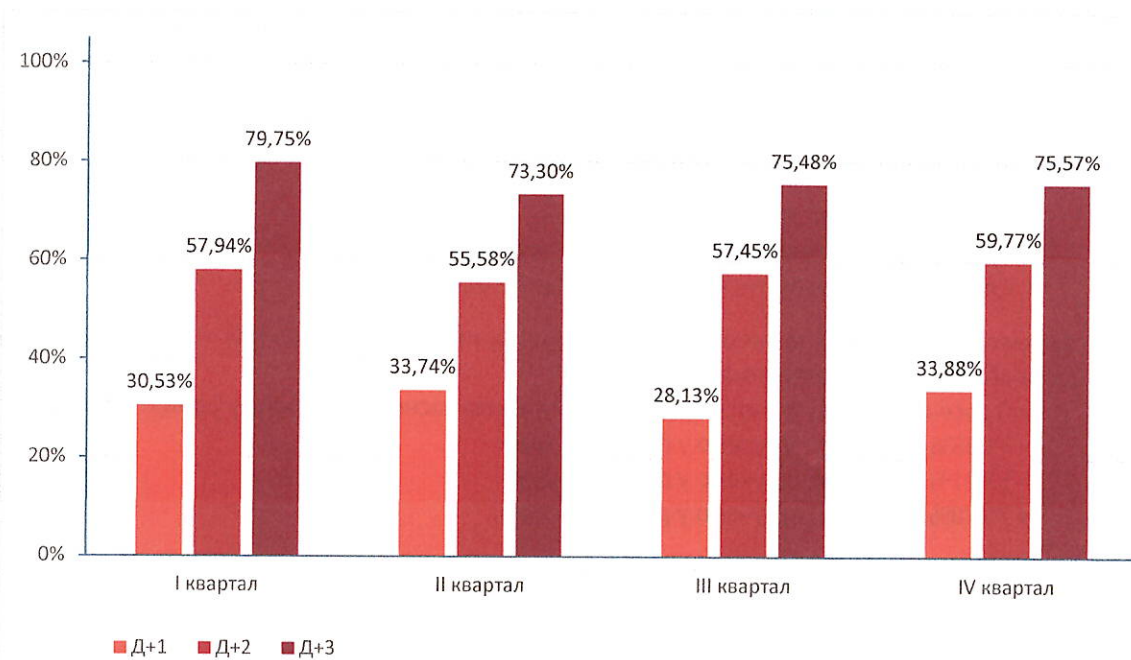


На Слици 2 приказани су проценти приоритетних пошиљака уручених у роковима Д+1, Д+2 и Д+3 у 2022. години по кварталима. Кретање процента приоритетних пошиљака уручених у роковима од Д+1 до Д+5 у 2022. години по месецима приказано је на Слици 3.

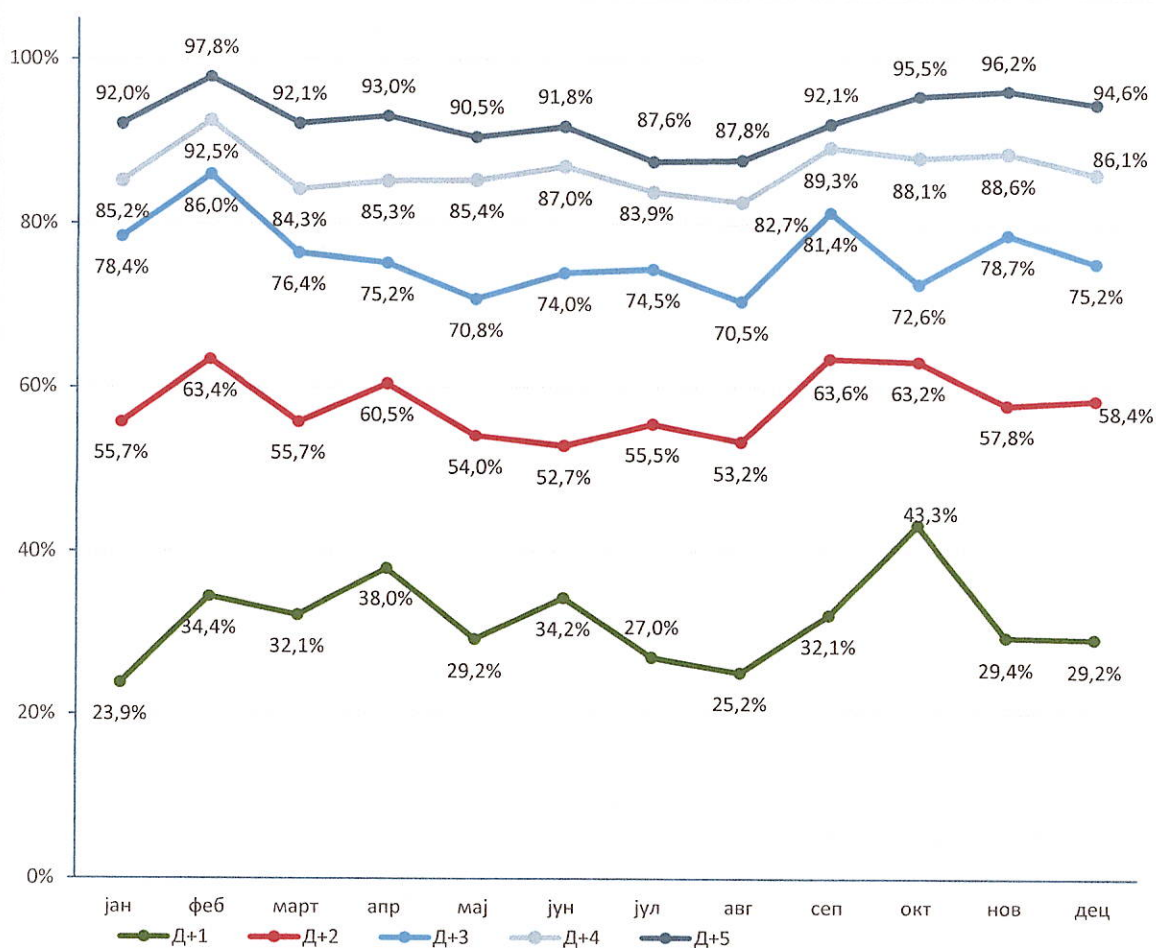
Проценти приоритетних пошиљака уручених у роковима Д+1, Д+2 и Д+3, као и просечно време преноса између свих 13 географски области дати су у Табели 1.

¹ Број тест писама нерегистрованих приоритетних писмоносних пошиљака знатно је мањи у односу на узорак за нерегистроване писмоносне пошиљке услед малог обима приоритетних пошиљака у 2022. години.

Слика 2. Процент пошиљака уручених у роковима Д+1, Д+2 и Д+3 по кварталима у 2022.г.



Слика 3. Процент пошиљака уручених у роковима Д+1 – Д+5 (јануар - децембар 2022.г.)



Табела 1. Проценти приоритетних пошљака уручених у роковима Д+1, Д+2 и Д+3 и просечно време преноса између географских области

	Уручење у области													
	1	2	3	4	5	6	7	8	9	10	11	12	13	
Београд 1	Д+1	33,0%	7,9%	3,0%	19,5%	48,2%	35,3%	28,8%	27,0%	21,6%	51,2%	47,9%	38,5%	29,2%
	Д+2	60,2%	31,7%	27,3%	42,7%	73,2%	66,7%	44,2%	56,8%	64,9%	76,7%	66,7%	53,8%	50,0%
	Д+3	76,8%	50,8%	60,6%	61,0%	87,5%	74,5%	59,6%	73,0%	86,5%	83,7%	87,5%	88,5%	70,8%
	дана	2,7	3,4	3,5	3,2	2,1	3,0	3,0	2,8	2,3	2,0	2,0	2,2	2,8
Ниш 2	Д+1	33,3%	23,3%	25,0%	0,0%	0,0%	0,0%	0,0%			33,3%	100,0%		100,0%
	Д+2	66,7%	60,0%	31,3%	57,1%	100,0%	0,0%	0,0%			66,7%	100,0%		100,0%
	Д+3	83,3%	76,7%	100,0%	85,7%	100,0%	0,0%	0,0%			66,7%	100,0%		100,0%
	дана	2,3	2,5	2,4	2,6	2,0	4,0	4,0			2,8	1,0		1,0
Југоисточна Србија 3	Д+1	21,4%	16,7%	100,0%	16,7%	0,0%	0,0%		33,3%				0,0%	
	Д+2	64,3%	33,3%	100,0%	50,0%	0,0%	0,0%		66,7%				57,1%	
	Д+3	71,4%	66,7%	100,0%	50,0%	0,0%	0,0%		66,7%				57,1%	
	дана	3,6	3,2	1,0	2,8		6,2	2,8						2,9
Нови Сад 4	Д+1	39,3%	14,3%	0,0%	11,9%	100,0%	66,7%	0,0%	44,4%	12,5%	100,0%	33,3%	33,3%	28,6%
	Д+2	67,9%	71,4%	85,7%	45,2%	100,0%	100,0%	75,0%	55,6%	25,0%	100,0%	73,3%	100,0%	71,4%
	Д+3	82,1%	100,0%	85,7%	57,1%	100,0%	100,0%	100,0%	100,0%	87,5%	100,0%	86,7%	100,0%	85,7%
	дана	2,1	2,1	2,3	3,3	1,0	1,3	2,3	2,0	3,0	1,0	2,4	1,7	2,1
Поморавље 5	Д+1	60,0%	100,0%	28,6%	100,0%	60,0%	100,0%	100,0%	0,0%	0,0%	71,4%	0,0%		0,0%
	Д+2	86,7%	100,0%	42,9%	100,0%	86,7%	100,0%	100,0%	0,0%	100,0%	85,7%	100,0%		100,0%
	Д+3	93,3%	100,0%	57,1%	100,0%	86,7%	100,0%	100,0%	0,0%	100,0%	100,0%	100,0%		100,0%
	дана	1,7	1,0	4,0	1,0	2,1	1,0	1,0	4,0	2,0	1,4	2,0		2,0
Копачички регион 6	Д+1	56,3%	0,0%	0,0%	50,0%	40,0%	79,3%	35,3%	100,0%	0,0%	28,6%		28,6%	27,8%
	Д+2	75,0%	0,0%	0,0%	50,0%	86,7%	86,2%	41,2%	100,0%	0,0%	71,4%		28,6%	55,6%
	Д+3	87,5%	0,0%	0,0%	50,0%	93,3%	89,7%	47,1%	100,0%	100,0%	85,7%		85,7%	72,2%
	дана	1,9	4,0	4,0	3,5	1,8	1,5	3,5	1,0	3,0	2,1		2,6	2,7
Југозападна Србија 7	Д+1	52,9%	100,0%		0,0%	100,0%	0,0%	0,0%	0,0%	0,0%	0,0%	100,0%		0,0%
	Д+2	58,8%	100,0%		0,0%	100,0%	0,0%	0,0%	25,0%	0,0%	0,0%	100,0%		0,0%
	Д+3	64,7%	100,0%		100,0%	100,0%	0,0%	33,3%	25,0%	0,0%	100,0%	100,0%		0,0%
	дана	3,9	1,0		3,0	1,0	4,0	5,7	5,5	9,5	3,0	1,0		4,0

Послато из области		Уручење у области													
		1	2	3	4	5	6	7	8	9	10	11	12	13	
Јужни Банат 8	Д+1	53,3%	0,0%	0,0%	33,3%	100,0%	100,0%	0,0%	33,3%	0,0%			50,0%	28,6%	22,2%
	Д+2	60,0%	0,0%	100,0%	100,0%	100,0%	100,0%	100,0%	55,6%	0,0%			75,0%	57,1%	55,6%
	Д+3	80,0%	0,0%	100,0%	100,0%	100,0%	100,0%	100,0%	77,8%	66,7%			100,0%	71,4%	88,9%
	дана	2,3	6,0	2,0	1,7	1,0	1,0	2,0	2,8	3,3			1,8	2,4	2,4
Срем 9	Д+1	39,1%	100,0%		0,0%	100,0%			100,0%	5,9%			33,3%	100,0%	0,0%
	Д+2	60,9%	100,0%		33,3%	100,0%			100,0%	41,2%			33,3%	100,0%	0,0%
	Д+3	78,3%	100,0%		77,8%	100,0%			100,0%	76,5%			100,0%	100,0%	100,0%
	дана	2,4	1,0	2,9	2,9	1,0			1,0	2,8			2,3	1,0	3,0
Источна Србија 10	Д+1	37,5%	0,0%			57,1%	100,0%	85,7%		50,0%	20,0%				
	Д+2	81,3%	0,0%			71,4%	100,0%	100,0%		66,7%	90,0%				
	Д+3	87,5%	0,0%			100,0%	100,0%	100,0%		66,7%	100,0%				
	дана	2,1	6,0			1,7	1,0	1,1		2,2	1,9				
Северна Војводина 11	Д+1	30,8%	50,0%	0,0%	7,1%	50,0%	0,0%	0,0%	50,0%	0,0%	0,0%		38,9%	0,0%	0,0%
	Д+2	61,5%	50,0%	0,0%	35,7%	100,0%	0,0%	0,0%	100,0%	0,0%	100,0%		61,1%	25,0%	0,0%
	Д+3	92,3%	100,0%	100,0%	71,4%	100,0%	16,7%	0,0%	100,0%	40,0%	100,0%		83,3%	25,0%	0,0%
	дана	2,2	2,0	3,0	3,1	1,5	7,3	4,0	3,8	3,8	2,0		2,4	3,8	4,0
Средњи и Северни Банат 12	Д+1	31,3%			16,7%		0,0%	0,0%	50,0%	28,6%			50,0%	66,7%	
	Д+2	68,8%			33,3%		0,0%	14,3%	100,0%	71,4%			50,0%	77,8%	
	Д+3	81,3%			66,7%		0,0%	85,7%	100,0%	85,7%			50,0%	100,0%	
	дана	2,3			3,2		7,0	4,0	1,5	2,1			2,5	1,6	
Западна Србија 13	Д+1	40,0%	0,0%		0,0%	14,3%	0,0%	14,3%	0,0%	0,0%	0,0%		100,0%	0,0%	88,9%
	Д+2	53,3%	14,3%		0,0%	42,9%	100,0%	85,7%	100,0%	0,0%	100,0%		100,0%	42,9%	88,9%
	Д+3	80,0%	71,4%		100,0%	71,4%	100,0%	100,0%	100,0%	100,0%	100,0%		100,0%	71,4%	100,0%
	дана	2,3	3,4		3,0	3,0	2,0	2,0	2,0	3,0	2,0		1,0	3,0	1,2

РЕЗУЛТАТИ МЕРЕЊА

Мерење је спроведено у периоду јануар – децембар 2022. године (од 01.01.2022. до 31.12.2022. године), а узорак је обухватио 1.868 комада тест писама. Број панелиста који су учествовали у мерењу кретао се од 41-ог до 38-оро панелиста. Панелисти су распоређени у оквиру 13 географских области.

Мерење је вршено према нормама стандарда SRPS EN 13850:2014.² Пројектовани мерни систем одређен је на основу техничке спецификације и формиран је на основу следећих параметара;

1. Карактеристике пошиљака које се односе на место пријема/уручења

1.1 Тип географског подручја

Табела 2. Број и проценат писама по типу географског подручја ка којем су послата

	Урбано 5 X	Рурално 3 X	Рурално 2 X	Рурално 1 X	Укупно
Број писама	1.307	181	181	199	1.868
%	69,97%	9,69%	9,69%	10,65%	100%

1.2 Начин плаћања пошиљака

Табела 3. Број и проценат послатих писама по начину плаћања поштарине

	Готовински	Маркама	Укупно
Број писама	1.773	95	1.868
%	94,91%	5,09%	100%

1.3 Начин предаје пошиљака

Табела 4. Број и проценат послатих писама по начину предаје пошиљке

	Пошта	Поштанско сандуче	Укупно
Број писама	1.773	95	1.868
%	94,91%	5,09%	100%

1.4 Начин уручења пошиљака

Предвиђено је да све пошиљке буду уручене убацивањем у кућне сандучиће панелиста.

2. Карактеристике пошиљака које се односе на тест-писмо:

2.1 Подела писама по маси

Табела 5. Број и проценат послатих писама по маси

	До 20 гр	Од 21 до 100 гр	Укупно
Број писама	1.793	75	1.868
%	95,99%	4,01%	100%

² С обзиром да су токови приоритетних пошиљака са обимима мањи од 1,5 милиона годишње, норме из наведеног стандарда су прилагођене у погледу величине узорка. Имајући у виду мали обим приоритетних пошиљака, просечно око 48.000 на месечном нивоу, мерење рокова је вршено на ограниченој величини узорка, око 150 тест писама месечно, (0,31%), како практична вредност и неутрална позиција таквог мерења не би била доведена у питање.

2.2 Подела писама по формату

Табела 6. Број и проценат послатих писама по формату

	До 20 гр		Од 21 до 100 гр	Укупно
	Ц5	Б6	Б5	
Број писама	1.554	239	75	1.868
%	86,67%	13,33%	100%	

2.3 Метод адресовања

Табела 7. Број и проценат послатих писама по методи адресовања

	Адреса писана руком	Штампана адреса	Укупно
Број писама	341	1.527	1.868
%	18.25%	81,75%	100%

2.4 Слање писама по данима

Табела 8. Број и проценат послатих писама по данима слања

	Понедељак	Уторак	Среда	Четвртак	Петак	Викенд	Укупно
Број писама	354	360	376	355	274	149	1.868
%	18,95%	19,27%	20,13%	19,00%	14,67%	7,98%	100%

3. Географска стратификација

У складу са матрицом тока пошиљака из Техничке спецификације направљен је план слања тест писама између географских области. Планирани број пошиљака које су послате између географских области дат је у Табели 9.

Табела 9. План слања пошиљака између географских области

Пслато из области	Уручење у области													Σ
	1	2	3	4	5	6	7	8	9	10	11	12	13	
1 Београд	367	64	33	84	57	53	53	37	39	46	51	26	48	958
2 Ниш	25	31	17	9	1	1	1	0	0	13	1	0	1	100
3 Југоисточна Србија	16	7	2	7	0	7	0	9	0	0	0	7	0	55
4 Нови Сад	29	8	7	46	2	3	7	9	8	3	18	6	7	153
5 Поморавље	16	1	7	1	15	2	1	1	1	7	1	0	1	54
6 Копаонички регион	16	1	1	2	15	29	22	1	1	7	1	7	19	122
7 Југозападна Србија	21	1	0	1	1	1	9	5	5	1	1	0	1	47
8 Јужни Банат	16	1	1	6	1	1	1	9	3	1	4	7	9	60
9 Срем	23	1	0	9	1	0	0	2	13	0	4	2	1	56
10 Источна Србија	16	1	0	1	7	1	7	0	7	8	0	0	4	52
11 Северна Војводина	23	2	1	17	2	7	1	7	5	1	23	4	1	94
12 Средњи и Северни Банат	16	0	0	6	0	1	7	2	7	1	4	9	0	53
13 Западна Србија	16	3	4	2	7	1	7	1	1	1	1	7	13	64
Σ	600	121	73	191	109	107	116	83	90	89	109	75	105	1.868

ТРАНЗИТНО ВРЕМЕ ПРЕНОСА

Мерење времена преноса нерегистрованих приоритетних писмоносних пошиљака у унутрашњем поштанском саобраћају је спроведено у оквиру мерења на узорку од 1.868 тест писама. Од укупног броја тест писама 105 (5,62%) пошиљака је изгубљено. Када се изузму изгубљене пошиљке у периоду мерења транзитно време преноса израчунато је на основу времена преноса 1.763 тест писма. Током мерења у 2022. години ниједно тест писмо није имало време преноса дуже од 15 дана те је, у складу са техничком спецификацијом, мерење времена преноса у овом периоду израчунато на основу 1.763 писма. Све изгубљене пошиљке наведене су у Табели 12.

Методологија израчунавања транзитног времена је извршена према правилу 4 „Пријем од понедељка до суботе/уручење од понедељка до петка“ (по Стандарду SRPS EN 13850:2014, тачка Б.2.4.) (Табела 10).

Табела 10. Процент пошиљака које су послате и примљене са подручја 13 региона

Време преноса	Број пошиљака	% у односу на укупан број пошиљака	Кумулативни %
Д+1	562	31,88%	31,88%
Д+2	459	26,04%	57,91%
Д+3	315	17,87%	75,78%
Д+4	190	10,78%	86,56%
Д+5	110	6,24%	92,80%
Д+6	58	3,29%	96,09%
Д+7	23	1,30%	97,39%
Д+8	21	1,19%	98,58%
Д+9	4	0,23%	98,81%
Д+10	10	0,57%	99,38%
Д+11	5	0,28%	99,66%
Д+12	3	0,17%	99,83%
Д+13	1	0,06%	99,89%
Д+14	2	0,11%	100,00%
Д+15	0	0,00%	100,00%
Укупно	1.763	100,00%	

Израчунавања транзитног времена преноса у складу са Чланом 15. Правилника о параметрима квалитета за обављање поштанских услуга („Службени гласник Републике Србије“ број 114/20) приказано је у Табели 11.

Табела 11. Процент пошиљака које су послате и примљене са подручја 13 региона

Време преноса	Број пошиљака	% у односу на укупан број пошиљака	Кумулативни %
Д+1	673	38,17%	38,17%
Д+2	470	26,66%	64,83%
Д+3	271	15,37%	80,20%
Д+4	158	8,96%	89,17%
Д+5	86	4,88%	94,04%
Д+6	45	2,55%	96,60%
Д+7	20	1,13%	97,73%
Д+8	18	1,02%	98,75%
Д+9	8	0,45%	99,21%
Д+10	7	0,40%	99,60%
Д+11	3	0,17%	99,77%
Д+12	2	0,11%	99,89%
Д+13	2	0,11%	100,00%
Д+14	0	0,00%	100,00%
Д+15	0	0,00%	100,00%
Укупно	1.763	100,00%	

Табела 12. Изгубљене пошиљке

	Уручење у области													Σ
	1	2	3	4	5	6	7	8	9	10	11	12	13	
1 Београд	Бр.	22	1	1	2	1	1	1	2	1	3			33
	%	20,95%	0,95%		1,90%	0,95%	0,95%	0,95%	1,90%	0,95%	2,86%			31,41%
2 Ниш	Бр.	1	1	1	2					1				6
	%	0,95%	0,95%	0,95%	1,90%					0,95%				5,70%
3 Југоисточна Србија	Бр.	2	1		1	1								5
	%	1,90%	0,95%		0,95%	0,95%								4,75%
4 Нови Сад	Бр.	1	1		4	3	3			1	3			13
	%	0,95%	0,95%		3,81%	2,86%	2,86%			0,95%	2,86%			12,38%
5 Поморавље	Бр.	1												1
	%	0,95%												0,95%
6 Копаонички регион	Бр.					5					1		1	7
	%					4,76%					0,95%		0,95%	6,66%
7 Југозападна Србија	Бр.	4					1	3						8
	%	3,81%					0,95%	2,86%						7,62%
8 Јужни Банат	Бр.	1								1				2
	%	0,95%								0,95%				1,90%
9 Срем	Бр.										1			1
	%										0,95%			0,95%
10 Источна Србија	Бр.				1			1		3				4
	%							0,95%		2,86%				3,81%
11 Северна Војводина	Бр.	8			5		4				6			23
	%	7,62%			4,76%		3,81%				5,78%			21,97%
12 Средњи и Северни Банат	Бр.									1				1
	%									0,95%				0,95%
13 Западна Србија	Бр.	1												1
	%	0,95%												0,95%
Σ	Бр.	41	4	1	14	0	2	9	6	8	14	0	1	105
	%	39,03%	3,80%	0,95%	13,32%	0,00%	1,90%	8,57%	5,71%	7,61%	13,40%	0,00%	0,95%	100,0%

Транзитна времена преноса за различите начине предаје дата су у Прилогу 1. У Прилогу 2. дата су транзитна времена преноса пошиљака у зависности од дана слања, док су у Прилогу 3. дата транзитна времена преноса пошиљака ка појединим географским областима. У Прилогу 4 дата транзитна времена преноса пошиљака ка појединим географским подручјима.

У Београду, 20.02.2023. године

TCOM DOO BEOGRAD



Татјана Златковић

Прилог 1. Транзитно време преноса у зависности од начина предаје.

Табела 1.1. Време преноса пошиљака које су предате у пошти

Време преноса	Број пошиљака	% у односу на укупан број пошиљака	Кумулативни %
Д+1	541	32,34%	32,34%
Д+2	420	25,10%	57,44%
Д+3	305	18,23%	75,67%
Д+4	183	10,94%	86,61%
Д+5	104	6,22%	92,83%
Д+6	53	3,17%	96,00%
Д+7	22	1,32%	97,31%
Д+8	20	1,20%	98,51%
Д+9	4	0,24%	98,74%
Д+10	10	0,60%	99,34%
Д+11	5	0,30%	99,64%
Д+12	3	0,18%	99,82%
Д+13	1	0,06%	99,88%
Д+14	2	0,12%	100,00%
Д+15	0	0,00%	100,00%
Укупно	1.673	100,00%	

Табела 1.2. Време преноса пошиљака које су убачене у поштанско сандуче

Време преноса	Број пошиљака	% у односу на укупан број пошиљака	Кумулативни %
Д+1	21	23,33%	23,33%
Д+2	39	43,33%	66,67%
Д+3	10	11,11%	77,78%
Д+4	7	7,78%	85,56%
Д+5	6	6,67%	92,22%
Д+6	5	5,56%	97,78%
Д+7	1	1,11%	98,89%
Д+8	1	1,11%	100,00%
Д+9	0	0,00%	100,00%
Д+10	0	0,00%	100,00%
Д+11	0	0,00%	100,00%
Д+12	0	0,00%	100,00%
Д+13	0	0,00%	100,00%
Д+14	0	0,00%	100,00%
Д+15	0	0,00%	100,00%
Укупно	90	100,00%	

Прилог 2. Транзитно време преноса у зависности од дана слања.

Табела 2.1. Време преноса пошиљака које су послате у понедељак

Време преноса	Број пошиљака	% у односу на укупан број пошиљака	Кумулативни %
Д+1	99	30,09%	30,09%
Д+2	76	23,10%	53,19%
Д+3	75	22,80%	75,99%
Д+4	46	13,98%	89,97%
Д+5	13	3,95%	93,92%
Д+6	8	2,43%	96,35%
Д+7	3	0,91%	97,26%
Д+8	7	2,13%	99,39%
Д+9	1	0,30%	99,70%
Д+10	0	0,00%	99,70%
Д+11	1	0,30%	100,00%
Д+12	0	0,00%	100,00%
Д+13	0	0,00%	100,00%
Д+14	0	0,00%	100,00%
Д+15	0	0,00%	100,00%
Укупно	329	100,00%	

Табела 2.2. Време преноса пошиљака које су послате у уторак

Време преноса	Број пошиљака	% у односу на укупан број пошиљака	Кумулативни %
Д+1	79	23,51%	23,51%
Д+2	112	33,33%	56,85%
Д+3	64	19,05%	75,89%
Д+4	39	11,61%	87,50%
Д+5	26	7,74%	95,24%
Д+6	8	2,38%	97,62%
Д+7	3	0,89%	98,51%
Д+8	4	1,19%	99,70%
Д+9	0	0,00%	99,70%
Д+10	0	0,00%	99,70%
Д+11	0	0,00%	99,70%
Д+12	0	0,00%	99,70%
Д+13	1	0,30%	100,00%
Д+14	0	0,00%	100,00%
Д+15	0	0,00%	100,00%
Укупно	336	100,00%	

Табела 2.3. Време преноса пошиљака које су послате у среду

Време преноса	Број пошиљака	% у односу на укупан број пошиљака	Кумулативни %
Д+1	109	30,45%	30,45%
Д+2	102	28,49%	58,94%
Д+3	46	12,85%	71,79%
Д+4	33	9,22%	81,01%
Д+5	23	6,42%	87,43%
Д+6	19	5,31%	92,74%
Д+7	9	2,51%	95,25%
Д+8	4	1,12%	96,37%
Д+9	0	0,00%	96,37%
Д+10	7	1,96%	98,32%
Д+11	3	0,84%	99,16%
Д+12	3	0,84%	100,00%
Д+13	0	0,00%	100,00%
Д+14	0	0,00%	100,00%
Д+15	0	0,00%	100,00%
Укупно	358	100,00%	

Табела 2.4. Време преноса пошиљака које су послате у четвртак

Време преноса	Број пошиљака	% у односу на укупан број пошиљака	Кумулативни %
Д+1	126	37,06%	37,06%
Д+2	76	22,35%	59,41%
Д+3	57	16,76%	76,18%
Д+4	22	6,47%	82,65%
Д+5	33	9,71%	92,35%
Д+6	16	4,71%	97,06%
Д+7	4	1,18%	98,24%
Д+8	1	0,29%	98,53%
Д+9	0	0,00%	98,53%
Д+10	2	0,59%	99,12%
Д+11	1	0,29%	99,41%
Д+12	0	0,00%	99,41%
Д+13	0	0,00%	99,41%
Д+14	2	0,59%	100,00%
Д+15	0	0,00%	100,00%
Укупно	340	100,00%	

Табела 2.5. Време преноса пошиљака које су послате у петак

Време преноса	Број пошиљака	% у односу на укупан број пошиљака	Кумулативни %
Д+1	89	34,77%	34,77%
Д+2	68	26,56%	61,33%
Д+3	42	16,41%	77,73%
Д+4	34	13,28%	91,02%
Д+5	11	4,30%	95,31%
Д+6	5	1,95%	97,27%
Д+7	3	1,17%	98,44%
Д+8	2	0,78%	99,22%
Д+9	1	0,39%	99,61%
Д+10	1	0,39%	100,00%
Д+11	0	0,00%	100,00%
Д+12	0	0,00%	100,00%
Д+13	0	0,00%	100,00%
Д+14	0	0,00%	100,00%
Д+15	0	0,00%	100,00%
Укупно	256	100,00%	

Табела 2.6. Време преноса пошиљака које су послате у дане викенда

Време преноса	Број пошиљака	% у односу на укупан број пошиљака	Кумулативни %
Д+1	60	41,67%	41,67%
Д+2	25	17,36%	59,03%
Д+3	31	21,53%	80,56%
Д+4	16	11,11%	91,67%
Д+5	4	2,78%	94,44%
Д+6	2	1,39%	95,83%
Д+7	1	0,69%	96,53%
Д+8	3	2,08%	98,61%
Д+9	2	1,39%	100,00%
Д+10	0	0,00%	100,00%
Д+11	0	0,00%	100,00%
Д+12	0	0,00%	100,00%
Д+13	0	0,00%	100,00%
Д+14	0	0,00%	100,00%
Д+15	0	0,00%	100,00%
Укупно	144	100,00%	

Прилог 3. Транзитно време преноса ка појединим географским областима.

Табела 3.1. Време преноса пошиљака које су послате ка подручју - 1 Београд

Време преноса	Број пошиљака	% у односу на укупан број пошиљака	Кумулативни %
Д+1	202	36,01%	36,01%
Д+2	150	26,74%	62,75%
Д+3	89	15,86%	78,61%
Д+4	51	9,09%	87,70%
Д+5	24	4,28%	91,98%
Д+6	17	3,03%	95,01%
Д+7	10	1,78%	96,79%
Д+8	5	0,89%	97,68%
Д+9	2	0,36%	98,04%
Д+10	5	0,89%	98,93%
Д+11	4	0,71%	99,64%
Д+12	0	0,00%	99,64%
Д+13	0	0,00%	99,64%
Д+14	2	0,36%	100,00%
Д+15	0	0,00%	100,00%
Укупно	561	100,00%	

Табела 3.2. Време преноса пошиљака које су послате ка подручју - 2 Ниш

Време преноса	Број пошиљака	% у односу на укупан број пошиљака	Кумулативни %
Д+1	18	14,88%	14,88%
Д+2	32	26,45%	41,32%
Д+3	26	21,49%	62,81%
Д+4	22	18,18%	80,99%
Д+5	15	12,40%	93,39%
Д+6	8	6,61%	100,00%
Д+7	0	0,00%	100,00%
Д+8	0	0,00%	100,00%
Д+9	0	0,00%	100,00%
Д+10	0	0,00%	100,00%
Д+11	0	0,00%	100,00%
Д+12	0	0,00%	100,00%
Д+13	0	0,00%	100,00%
Д+14	0	0,00%	100,00%
Д+15	0	0,00%	100,00%
Укупно	121	100,00%	

Табела 3.3. Време преноса пошиљака које су послате ка подручју - 3 Југоисточна Србија

Време преноса	Број пошиљака	% у односу на укупан број пошиљака	Кумулативни %
Д+1	9	13,24%	13,24%
Д+2	17	25,00%	38,24%
Д+3	24	35,29%	73,53%
Д+4	5	7,35%	80,88%
Д+5	9	13,24%	94,12%
Д+6	1	1,47%	95,59%
Д+7	1	1,47%	97,06%
Д+8	2	2,94%	100,00%
Д+9	0	0,00%	100,00%
Д+10	0	0,00%	100,00%
Д+11	0	0,00%	100,00%
Д+12	0	0,00%	100,00%
Д+13	0	0,00%	100,00%
Д+14	0	0,00%	100,00%
Д+15	0	0,00%	100,00%
Укупно	68	100,00%	

Табела 3.4. Време преноса пошиљака које су послате ка подручју - 4 Нови Сад

Време преноса	Број пошиљака	% у односу на укупан број пошиљака	Кумулативни %
Д+1	28	15,64%	15,64%
Д+2	51	28,49%	44,13%
Д+3	37	20,67%	64,80%
Д+4	26	14,53%	79,33%
Д+5	22	12,29%	91,62%
Д+6	11	6,15%	97,77%
Д+7	2	1,12%	98,88%
Д+8	1	0,56%	99,44%
Д+9	0	0,00%	99,44%
Д+10	1	0,56%	100,00%
Д+11	0	0,00%	100,00%
Д+12	0	0,00%	100,00%
Д+13	0	0,00%	100,00%
Д+14	0	0,00%	100,00%
Д+15	0	0,00%	100,00%
Укупно	179	100,00%	

Табела 3.5. Време преноса пошиљака које су послате ка подручју - 5 Поморавље

Време преноса	Број пошиљака	% у односу на укупан број пошиљака	Кумулативни %
Д+1	53	49,07%	49,07%
Д+2	30	27,78%	76,85%
Д+3	13	12,04%	88,89%
Д+4	4	3,70%	92,59%
Д+5	2	1,85%	94,44%
Д+6	1	0,93%	95,37%
Д+7	4	3,70%	99,07%
Д+8	1	0,93%	100,00%
Д+9	0	0,00%	100,00%
Д+10	0	0,00%	100,00%
Д+11	0	0,00%	100,00%
Д+12	0	0,00%	100,00%
Д+13	0	0,00%	100,00%
Д+14	0	0,00%	100,00%
Д+15	0	0,00%	100,00%
Укупно	108	100,00%	

Табела 3.6. Време преноса пошиљака које су послате ка подручју - 6 Копаонички регион

Време преноса	Број пошиљака	% у односу на укупан број пошиљака	Кумулативни %
Д+1	47	45,63%	45,63%
Д+2	20	19,42%	65,05%
Д+3	6	5,83%	70,87%
Д+4	7	6,80%	77,67%
Д+5	6	5,83%	83,50%
Д+6	6	5,83%	89,32%
Д+7	2	1,94%	91,26%
Д+8	3	2,91%	94,17%
Д+9	2	1,94%	96,12%
Д+10	2	1,94%	98,06%
Д+11	0	0,00%	98,06%
Д+12	1	0,97%	99,03%
Д+13	1	0,97%	100,00%
Д+14	0	0,00%	100,00%
Д+15	0	0,00%	100,00%
Укупно	103	100,00%	

Табела 3.7. Време преноса пошиљака које су послате ка подручју - 7 Југозападна Србија

Време преноса	Број пошиљака	% у односу на укупан број пошиљака	Кумулативни %
Д+1	29	27,10%	27,10%
Д+2	20	18,69%	45,79%
Д+3	19	17,76%	63,55%
Д+4	18	16,82%	80,37%
Д+5	7	6,54%	86,92%
Д+6	8	7,48%	94,39%
Д+7	1	0,93%	95,33%
Д+8	2	1,87%	97,20%
Д+9	0	0,00%	97,20%
Д+10	2	1,87%	99,07%
Д+11	1	0,93%	100,00%
Д+12	0	0,00%	100,00%
Д+13	0	0,00%	100,00%
Д+14	0	0,00%	100,00%
Д+15	0	0,00%	100,00%
Укупно	107	100,00%	

Табела 3.8. Време преноса пошиљака које су послате ка подручју - 8 Јужни Банат

Време преноса	Број пошиљака	% у односу на укупан број пошиљака	Кумулативни %
Д+1	25	32,47%	32,47%
Д+2	21	27,27%	59,74%
Д+3	12	15,58%	75,32%
Д+4	8	10,39%	85,71%
Д+5	5	6,49%	92,21%
Д+6	1	1,30%	93,51%
Д+7	1	1,30%	94,81%
Д+8	3	3,90%	98,70%
Д+9	0	0,00%	98,70%
Д+10	0	0,00%	98,70%
Д+11	0	0,00%	98,70%
Д+12	1	1,30%	100,00%
Д+13	0	0,00%	100,00%
Д+14	0	0,00%	100,00%
Д+15	0	0,00%	100,00%
Укупно	77	100,00%	

Табела 3.9. Време преноса пошиљака које су послате ка подручју - 9 Срем

Време преноса	Број пошиљака	% у односу на укупан број пошиљака	Кумулативни %
Д+1	15	17,05%	17,05%
Д+2	28	31,82%	48,86%
Д+3	26	29,55%	78,41%
Д+4	13	14,77%	93,18%
Д+5	3	3,41%	96,59%
Д+6	1	1,14%	97,73%
Д+7	1	1,14%	98,86%
Д+8	0	0,00%	98,86%
Д+9	0	0,00%	98,86%
Д+10	0	0,00%	98,86%
Д+11	0	0,00%	98,86%
Д+12	1	1,14%	100,00%
Д+13	0	0,00%	100,00%
Д+14	0	0,00%	100,00%
Д+15	0	0,00%	100,00%
Укупно	88	100,00%	

Табела 3.10. Време преноса пошиљака које су послате ка подручју - 10 Источна Србија

Време преноса	Број пошиљака	% у односу на укупан број пошиљака	Кумулативни %
Д+1	37	44,05%	44,05%
Д+2	28	33,33%	77,38%
Д+3	7	8,33%	85,71%
Д+4	6	7,14%	92,86%
Д+5	3	3,57%	96,43%
Д+6	2	2,38%	98,81%
Д+7	1	1,19%	100,00%
Д+8	0	0,00%	100,00%
Д+9	0	0,00%	100,00%
Д+10	0	0,00%	100,00%
Д+11	0	0,00%	100,00%
Д+12	0	0,00%	100,00%
Д+13	0	0,00%	100,00%
Д+14	0	0,00%	100,00%
Д+15	0	0,00%	100,00%
Укупно	84	100,00%	

Табела 3.11. Време преноса пошиљака које су послате ка подручју - 11 Северна Војводина

Време преноса	Број пошиљака	% у односу на укупан број пошиљака	Кумулативни %
Д+1	43	44,79%	44,79%
Д+2	21	21,88%	66,67%
Д+3	19	19,79%	86,46%
Д+4	5	5,21%	91,67%
Д+5	6	6,25%	97,92%
Д+6	1	1,04%	98,96%
Д+7	0	0,00%	98,96%
Д+8	1	1,04%	100,00%
Д+9	0	0,00%	100,00%
Д+10	0	0,00%	100,00%
Д+11	0	0,00%	100,00%
Д+12	0	0,00%	100,00%
Д+13	0	0,00%	100,00%
Д+14	0	0,00%	100,00%
Д+15	0	0,00%	100,00%
Укупно	96	100,00%	

Табела 3.12. Време преноса пошиљака које су послате ка подручју - 12 Средњи и Северни Банат

Време преноса	Број пошиљака	% у односу на укупан број пошиљака	Кумулативни %
Д+1	24	32,00%	32,00%
Д+2	19	25,33%	57,33%
Д+3	18	24,00%	81,33%
Д+4	12	16,00%	97,33%
Д+5	2	2,67%	100,00%
Д+6	0	0,00%	100,00%
Д+7	0	0,00%	100,00%
Д+8	0	0,00%	100,00%
Д+9	0	0,00%	100,00%
Д+10	0	0,00%	100,00%
Д+11	0	0,00%	100,00%
Д+12	0	0,00%	100,00%
Д+13	0	0,00%	100,00%
Д+14	0	0,00%	100,00%
Д+15	0	0,00%	100,00%
Укупно	75	100,00%	

Табела 3.12. Време преноса пошиљака које су послате ка подручју - 13 Западна Србија

Време преноса	Број пошиљака	% у односу на укупан број пошиљака	Кумулативни %
Д+1	32	33,33%	33,33%
Д+2	22	22,92%	56,25%
Д+3	19	19,79%	76,04%
Д+4	13	13,54%	89,58%
Д+5	6	6,25%	95,83%
Д+6	1	1,04%	96,88%
Д+7	0	0,00%	96,88%
Д+8	3	3,13%	100,00%
Д+9	0	0,00%	100,00%
Д+10	0	0,00%	100,00%
Д+11	0	0,00%	100,00%
Д+12	0	0,00%	100,00%
Д+13	0	0,00%	100,00%
Д+14	0	0,00%	100,00%
Д+15	0	0,00%	100,00%
Укупно	96	100,00%	

Прилог 4. Транзитно време преноса ка појединим географским подручјима.

Табела 4.1. Време преноса пошиљака које су послате ка урбаном подручју (достава најмање 5 дана у недељи)

Време преноса	Број пошиљака	% у односу на укупан број пошиљака	Кумулативни %
Д+1	496	38,15%	38,15%
Д+2	350	26,92%	65,08%
Д+3	201	15,46%	80,54%
Д+4	113	8,69%	89,23%
Д+5	66	5,08%	94,31%
Д+6	39	3,00%	97,31%
Д+7	14	1,08%	98,38%
Д+8	15	1,15%	99,54%
Д+9	1	0,08%	99,62%
Д+10	3	0,23%	99,85%
Д+11	1	0,08%	99,92%
Д+12	1	0,08%	100,00%
Д+13	0	0,00%	100,00%
Д+14	0	0,00%	100,00%
Д+15	0	0,00%	100,00%
Укупно	1.300	100,00%	
Просечно време преноса 2,4 дана			

Табела 4.2. Време преноса пошиљака које су послате ка руралном подручју (достава најмање 3 дана у недељи)

Време преноса	Број пошиљака	% у односу на укупан број пошиљака	Кумулативни %
Д+1	42	26,25%	26,25%
Д+2	35	21,88%	48,13%
Д+3	27	16,88%	65,00%
Д+4	22	13,75%	78,75%
Д+5	11	6,88%	85,63%
Д+6	5	3,13%	88,75%
Д+7	5	3,13%	91,88%
Д+8	2	1,25%	93,13%
Д+9	1	0,63%	93,75%
Д+10	5	3,13%	96,88%
Д+11	3	1,88%	98,75%
Д+12	0	0,00%	98,75%
Д+13	0	0,00%	98,75%
Д+14	2	1,25%	100,00%
Д+15	0	0,00%	100,00%
Укупно	160	100,00%	
Просечно време преноса 3,4 дана			

Табела 4.3. Време преноса пошиљака које су послате ка руралном подручју (достава најмање 2 дана у недељи)

Време преноса	Број пошиљака	% у односу на укупан број пошиљака	Кумулативни %
Д+1	17	11,18%	11,18%
Д+2	52	34,21%	45,39%
Д+3	45	29,61%	75,00%
Д+4	24	15,79%	90,79%
Д+5	9	5,92%	96,71%
Д+6	3	1,97%	98,68%
Д+7	1	0,66%	99,34%
Д+8	0	0,00%	99,34%
Д+9	0	0,00%	99,34%
Д+10	0	0,00%	99,34%
Д+11	0	0,00%	99,34%
Д+12	1	0,66%	100,00%
Д+13	0	0,00%	100,00%
Д+14	0	0,00%	100,00%
Д+15	0	0,00%	100,00%
Укупно	152	100,00%	
Просечно време преноса 2,9 дана			

Табела 4.4. Време преноса пошиљака које су послате ка руралном подручју (достава најмање 1 дана у недељи)

Време преноса	Број пошиљака	% у односу на укупан број пошиљака	Кумулативни %
Д+1	7	4,64%	4,64%
Д+2	22	14,57%	19,21%
Д+3	42	27,81%	47,02%
Д+4	31	20,53%	67,55%
Д+5	24	15,89%	83,44%
Д+6	11	7,28%	90,73%
Д+7	3	1,99%	92,72%
Д+8	4	2,65%	95,36%
Д+9	2	1,32%	96,69%
Д+10	2	1,32%	98,01%
Д+11	1	0,66%	98,68%
Д+12	1	0,66%	99,34%
Д+13	1	0,66%	100,00%
Д+14	0	0,00%	100,00%
Д+15	0	0,00%	100,00%
Укупно	151	100,00%	
Просечно време преноса 4,1 дана			

