



# ИЗВЕШТАЈ О МЕРЕЊУ ВРЕМЕНА ПРЕНОСА НЕРЕГИСТРОВАНИХ ПРИОРИТЕТНИХ ПИСМОНОСНИХ ПОШИЉАКА У УНУТРАШЊЕМ САОБРАЋАЈУ

---

ЗА 2023. ГОДИНУ

– Континуирано мерење –

<b>Наручилац:</b>	<b>Регулаторно тело за електронске комуникације и поштанске услуге – РАТЕЛ, Београд, Палмотићева 2</b>
<b>Пружалац услуге:</b>	<b>ТСОМ ДОО БЕОГРАД, Чемерничка 2</b>
<b>Уговор:</b>	<b>Уговор о пружању услуге</b> РАТЕЛ бр.1-02-4042-57/20-10 од 26.11.2020. г. ТСОМ бр. 071220-02 од 07.12.2020. г.
<b>Услуга:</b>	<b>Независно мерење времена преноса нерегистрованих писмоносних пошиљака у унутрашњем поштанском саобраћају</b>

У складу са одредбама члана 3. и члана 6 Уговора о пружању услуге Независно мерење времена преноса нерегистрованих писмоносних пошиљака у унутрашњем поштанском саобраћају, пружалац услуге ТСОМ ДОО БЕОГРАД, доставља

**ИЗВЕШТАЈ О МЕРЕЊУ ВРЕМЕНА ПРЕНОСА НЕРЕГИСТРОВАНИХ  
ПРИОРИТЕТНИХ ПИСМОНОСНИХ ПОШИЉАКА У УНУТРАШЊЕМ САОБРАЋАЈУ  
за 2023. годину  
-КОНТИНУИРАНО МЕРЕЊЕ -**

## РЕЗИМЕ

Мерење времена преноса нерегистрованих приоритетних писмоносних пошиљака у унутрашњем саобраћају спроведено је континуирано у периоду од почетка јануара до краја децембра 2023. године. Пријем и уручење тест писма је вршено на урбаним подручјима (са доставом од најмање 5 дана у недељи) и руралним подручјима (са доставом од најмање 3 пута, односно 2 пута, односно 1 пут у недељи).

Тест писма су креирана тако да максимално репрезентују реалне токове приоритетних писмоносних пошиљака у Републици Србији у погледу:

- масе и формата (Ц5 и Б6 писма масе до 20 грама и Б5 писма масе од 21 до 100 грама),
- начина предаје пошиљака (пошта, поштанско сандуче),
- начина плаћања (поштанским маркама, готовински),
- начина уручења (убацивањем у кућни сандучић),
- начина адресовања (адреса писана руком, штампана адреса),
- слања писама по данима (радним данима и викендом).

Мерење времена преноса нерегистрованих приоритетних писмоносних поштиљака у унутрашњем поштанском саобраћају у 2023. години спроведено је:

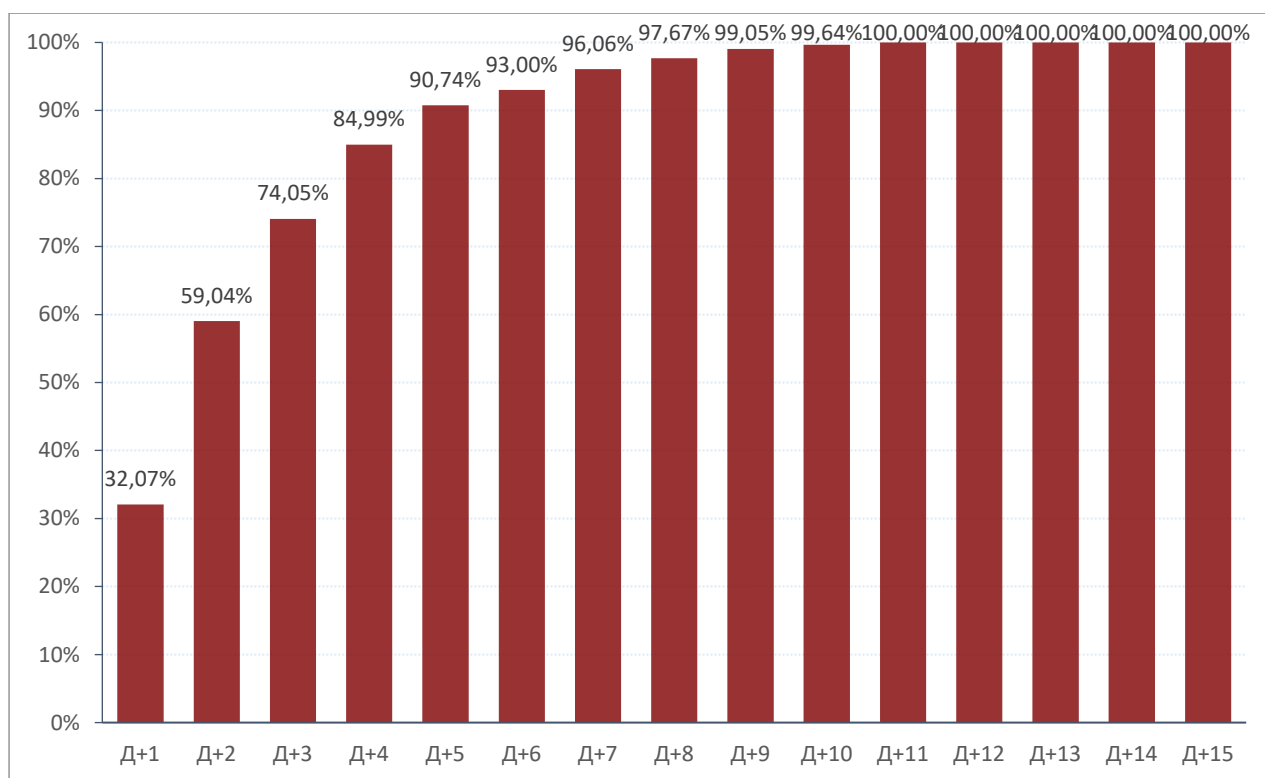
- Слањем 1.466 тест писама<sup>1</sup>.
- Кроз пријем и уручење писама на 13 географских области.
- Слањем и уручењем тест писама између 38 панелиста.

Мерење времена преноса нерегистрованих приоритетних писмоносних поштиљака у унутрашњем саобраћају у 2023. години показало је да је:

- Просечно време преноса приоритетних писмоносних поштиљака у Србији 2,7 дан.
- 32,07% поштиљака уручено у року од 1 дана.
- 59,04% поштиљака уручено у року од 2 дана.
- 74,05% поштиљака уручено у року од 3 дана.

Кумулативни проценат приоритетних поштиљака уручених у року од Д+1 до Д+15 приказан је на Слици 1.

**Слика 1. Кумулативни проценат поштиљака уручених у роковима Д+1 – Д+15 у 2023.г.**

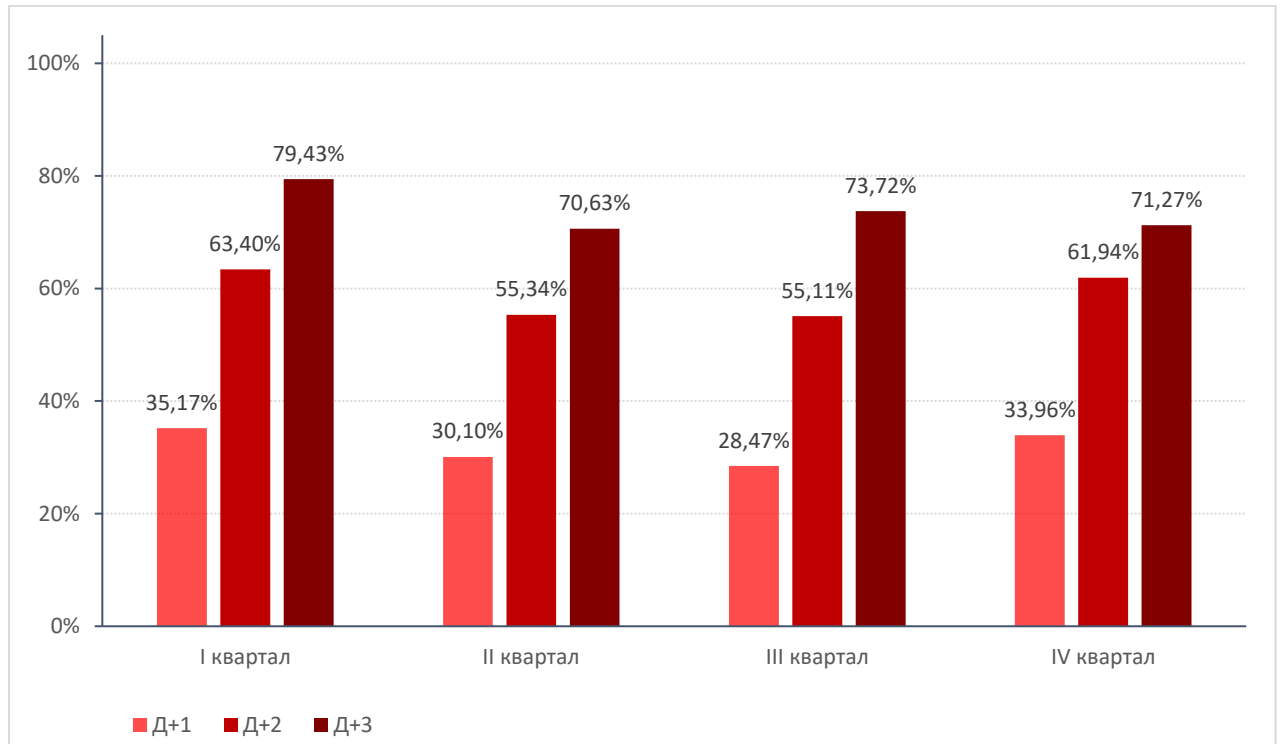


На Слици 2 приказани су проценти приоритетних поштиљака уручених у роковима Д+1, Д+2 и Д+3 у 2023. години по кварталима. Кретање процента приоритетних поштиљака уручених у роковима од Д+1 до Д+5 у 2023. години по месецима приказано је на Слици 3.

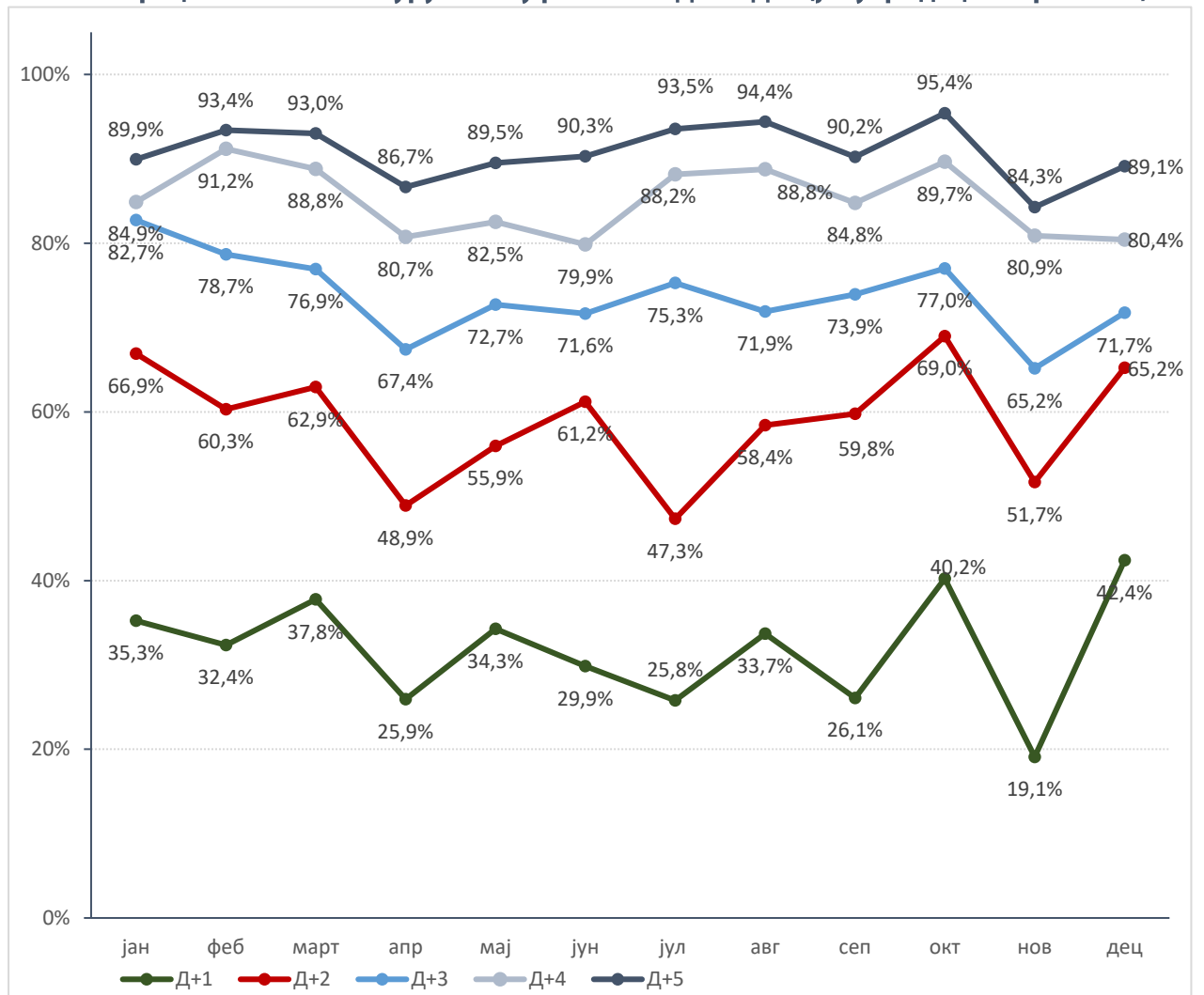
Проценти приоритетних поштиљака уручених у роковима Д+1, Д+2 и Д+3, као и просечно време преноса између свих 13 географски области дати су у Табели 1.

<sup>1</sup> Број тест писама нерегистрованих приоритетних писмоносних поштиљака знатно је мањи у односу на узорак за нерегистроване писмоносне поштиљке услед малог обима приоритетних поштиљака у 2023. години.

Слика 2. Процент пошљака уручених у роковима Д+1, Д+2 и Д+3 по кварталима у 2023.г.



Слика 3. Процент пошљака уручених у роковима Д+1 – Д+5 (јануар - децембар 2023.г.)



Табела 1. Проценти приоритетних пошиљака уручених у роковима Д+1, Д+2 и Д+3 и просечно време преноса између географских области

Послато из области		Уручење у области												
		1	2	3	4	5	6	7	8	9	10	11	12	13
Београд 1	Д+1	31,7%	14,6%	31,0%	9,4%	42,9%	12,1%	41,9%	23,3%	19,2%	53,8%	27,3%	22,2%	45,8%
	Д+2	58,4%	43,9%	44,8%	32,1%	80,0%	36,4%	54,8%	66,7%	46,2%	84,6%	51,5%	55,6%	66,7%
	Д+3	74,4%	80,5%	82,8%	43,4%	94,3%	39,4%	54,8%	80,0%	69,2%	96,2%	63,6%	83,3%	83,3%
	дана	2,7	2,8	2,8	4,2	2,0	4,7	3,2	2,4	3,1	1,7	3,2	2,5	2,4
Ниш 2	Д+1	38,5%	29,2%	33,3%	0,0%						16,7%			
	Д+2	57,7%	70,8%	75,0%	27,3%						33,3%			
	Д+3	76,9%	87,5%	75,0%	54,5%						50,0%			
	дана	2,4	2,3	2,4	3,6						3,7			
Југоисточна Србија 3	Д+1	44,4%	16,7%		50,0%		0,0%		25,0%				50,0%	
	Д+2	66,7%	66,7%		66,7%		16,7%		83,3%				83,3%	
	Д+3	77,8%	100,0%		66,7%		33,3%		83,3%				83,3%	
	дана	2,6	2,2		3,7		5,5		2,4				1,8	
Нови Сад 4	Д+1	50,0%	33,3%	0,0%	31,7%			50,0%	50,0%	12,5%		30,0%		60,0%
	Д+2	67,9%	66,7%	33,3%	78,0%			50,0%	58,3%	37,5%		70,0%		100,0%
	Д+3	89,3%	75,0%	50,0%	80,5%			100,0%	100,0%	50,0%		80,0%		100,0%
	дана	2,0	2,4	3,2	2,4			2,0	1,9	3,6		2,6		1,4
Поморавље 5	Д+1	55,6%		50,0%		50,0%					50,0%			
	Д+2	88,9%		66,7%		91,7%					100,0%			
	Д+3	88,9%		83,3%		100,0%					100,0%			
	дана	1,8		2,5		1,6					1,5			
Копеоички регион 6	Д+1	44,4%				41,7%	75,0%	0,0%			20,0%		0,0%	16,7%
	Д+2	50,0%				66,7%	95,8%	18,2%			80,0%		33,3%	41,7%
	Д+3	61,1%				91,7%	95,8%	18,2%			100,0%		50,0%	58,3%
	дана	3,1				2,0	1,4	4,5			2,0		3,8	2,8
Југозападна Србија 7	Д+1	22,7%							0,0%	0,0%				
	Д+2	31,8%							0,0%	0,0%				
	Д+3	59,1%							33,3%	0,0%				
	дана	3,4							4,0	5,7				

Пслато из области		Уручење у области												
		1	2	3	4	5	6	7	8	9	10	11	12	13
Јужни Банат 8	Д+1	50,0%							12,5%				83,3%	54,5%
	Д+2	83,3%							62,5%				100,0%	81,8%
	Д+3	100,0%							87,5%				100,0%	90,9%
	дана	1,7							2,4				1,2	1,8
Срем 9	Д+1	25,0%			0,0%					20,0%				
	Д+2	40,0%			22,2%					30,0%				
	Д+3	60,0%			33,3%					60,0%				
	дана	3,1			4,3					3,2				
Источна Србија 10	Д+1	40,0%				83,3%		50,0%		50,0%	12,5%			
	Д+2	46,7%				100,0%		100,0%		50,0%	62,5%			
	Д+3	53,3%				100,0%		100,0%		75,0%	62,5%			
	дана	2,8				1,2		1,5		2,3	2,9			
Северна Војводина 11	Д+1	6,7%			23,5%		0,0%		0,0%			33,3%		
	Д+2	26,7%			41,2%		0,0%		66,7%			72,2%		
	Д+3	53,3%			64,7%		0,0%		66,7%			77,8%		
	дана	3,5			3,7		8,0		5,0			2,7		
Средњи и Северни Банат 12	Д+1	31,3%						0,0%		40,0%			36,4%	
	Д+2	81,3%						0,0%		60,0%			90,9%	
	Д+3	93,8%						100,0%		60,0%			100,0%	
	дана	1,9						3,0		2,4			1,7	
Западна Србија 13	Д+1	55,6%	0,0%			66,7%		50,0%					16,7%	91,7%
	Д+2	72,2%	16,7%			83,3%		100,0%					83,3%	91,7%
	Д+3	77,8%	83,3%			100,0%		100,0%					83,3%	91,7%
	дана	2,3	3,0			1,5		1,5					2,2	1,3

## РЕЗУЛТАТИ МЕРЕЊА

Мерење је спроведено у периоду јануар – децембар 2023. године (од 01.01.2023. до 31.12.2023. године), а узорак је обухватио 1.466 комада тест писама. У мерењу је учествовао укупно 38 панелиста.. Панелисти су распоређени у оквиру 13 географских области.

Мерење је вршено према нормама стандарда SRPS EN 13850:2014.<sup>2</sup> Пројектовани мерни систем одређен је на основу техничке спецификације и формиран је на основу следећих параметара;

### 1. Карактеристике пошиљака које се односе на место пријема/уручења

#### 1.1 Тип географског подручја

**Табела 2. Број и проценат писама по типу географског подручја ка којем су послата**

	Урбано 5 X	Рурално 3 X	Рурално 2 X	Рурално 1 X	Укупно
Број писама	1.012	146	148	160	<b>1.466</b>
%	69,03%	9,96%	10,10%	10,91%	<b>100%</b>

#### 1.2 Начин плаћања пошиљака

**Табела 3. Број и проценат послатих писама по начину плаћања поштарине**

	Готовински	Маркама	Укупно
Број писама	1.394	72	<b>1.466</b>
%	95,09%	4,91%	<b>100%</b>

#### 1.3 Начин предаје пошиљака

**Табела 4. Број и проценат послатих писама по начину предаје пошиљке**

	Пошта	Поштанско сандуче	Укупно
Број писама	1.394	72	<b>1.466</b>
%	95,09%	4,91%	<b>100%</b>

#### 1.4 Начин уручења пошиљака

Предвиђено је да све пошиљке буду уручене убацивањем у кућне сандучиће панелиста.

### 2. Карактеристике пошиљака које се односе на тест-писмо:

#### 2.1 Подела писама по маси

**Табела 5. Број и проценат послатих писама по маси**

	До 20 гр	Од 21 до 100 гр	Укупно
Број писама	1.408	58	<b>1.466</b>
%	96,04%	3,96%	<b>100%</b>

<sup>2</sup> С обзиром да су токови приоритетних пошиљака са обимима мањи од 1,5 милиона годишње, норме из наведеног стандарда су прилагођене у погледу величине узорка. Имајући у виду мали обим приоритетних пошиљака, просечно око 48.000 на месечном нивоу, мерење рокова је вршено на ограниченој величини узорка, од 100 до 150 тест писама месечно, (0,21% - 0,31%), како практична вредност и неутрална позиција таквог мерења не би била доведена у питање.

## 2.2 Подела писама по формату

**Табела 6. Број и проценат послатих писама по формату**

	До 20 гр		Од 21 до 100 гр	Укупно
	Ц5	Б6	Б5	
Број писама	1.226	182	58	<b>1.466</b>
%	87,07%	12,93%	100%	

## 2.3 Метод адресовања

**Табела 7. Број и проценат послатих писама по методи адресовања**

	Адреса писана руком	Штампана адреса	Укупно
	Број писама	257	
%	17,53%	82,47%	<b>100%</b>

## 2.4 Слање писама по данима

**Табела 8. Број и проценат послатих писама по данима слања**

	Понедељак	Уторак	Среда	Четвртак	Петак	Викенд	Укупно
Број писама	281	281	291	274	222	117	<b>1.466</b>
%	19,17%	19,17%	19,85%	18,69%	15,14%	7,98%	<b>100%</b>

## 3. Географска стратификација

У складу са матрицом тока пошиљака из Техниче спецификације направљен је план слања тест писама између географских области. Планирани број пошиљака које су послате између географских области дат је у Табели 9.

**Табела 9. План слања пошиљака између географских области**

Послато из области	Уручење у области													Σ
	1	2	3	4	5	6	7	8	9	10	11	12	13	
1 Београд	300	42	30	60	36	36	34	30	30	30	36	18	24	<b>706</b>
2 Ниш	30	24	12	12	0	0	0	0	0	12	0	0	0	<b>90</b>
3 Југоисточна Србија	18	6	0	6	0	6	0	12	0	0	0	6	0	<b>54</b>
4 Нови Сад	30	12	6	48	0	0	5	12	12	0	24	0	6	<b>155</b>
5 Поморавље	18	0	6	0	12	0	0	0	0	6	0	0	0	<b>42</b>
6 Копаонички регион	18	0	0	0	11	24	11	0	0	6	0	6	12	<b>88</b>
7 Југозападна Србија	22	0	0	0	0	0	0	4	4	0	0	0	0	<b>30</b>
8 Јужни Банат	18	0	0	0	0	0	0	8	0	0	0	6	12	<b>44</b>
9 Срем	22	0	0	12	0	0	0	0	12	0	0	0	0	<b>46</b>
10 Источна Србија	18	0	0	0	7	0	4	0	4	9	0	0	0	<b>42</b>
11 Северна Војводина	21	0	0	23	0	6	0	5	0	0	19	0	0	<b>74</b>
12 Средњи и Северни Банат	18	0	0	0	0	0	6	0	6	0	0	11	0	<b>41</b>
13 Западна Србија	18	6	0	0	6	0	6	0	0	0	0	6	12	<b>54</b>
Σ	<b>551</b>	<b>90</b>	<b>54</b>	<b>161</b>	<b>72</b>	<b>72</b>	<b>66</b>	<b>71</b>	<b>68</b>	<b>63</b>	<b>79</b>	<b>53</b>	<b>66</b>	<b>1.466</b>



## ТРАНЗИТНО ВРЕМЕ ПРЕНОСА

Мерење времена преноса нерегистрованих приоритетних писмоносних пошиљака у унутрашњем поштанском саобраћају је спроведено у оквиру мерења на узорку од 1.466 тест писама. Од укупног броја тест писама 94 (6,41%) пошиљке су изгубљене. Када се изузму изгубљене пошиљке у периоду мерења транзитно време преноса израчунато је на основу времена преноса 1.372 тест писма. Током мерења у 2023. години ниједно тест писмо није имало време преноса дуже од 15 дана те је, у складу са техничком спецификацијом, мерење времена преноса у овом периоду израчунато на основу 1.372 писма. Све изгубљене пошиљке наведене су у Табели 12.

Методологија израчунавања транзитног времена је извршена према правилу 4 „Пријем од понедељка до суботе/уручење од понедељка до петка“ (по Стандарду SRPS EN 13850:2014, тачка Б.2.4.) (Табела 10).

**Табела 10. Процент пошиљака које су послате и примљене са подручја 13 региона**

Време преноса	Број пошиљака	% у односу на укупан број пошиљака	Кумулативни %
Д+1	440	32,07%	<b>32,07%</b>
Д+2	370	26,97%	59,04%
Д+3	206	15,01%	<b>74,05%</b>
Д+4	150	10,93%	84,99%
Д+5	79	5,76%	<b>90,74%</b>
Д+6	31	2,26%	93,00%
Д+7	42	3,06%	96,06%
Д+8	22	1,60%	97,67%
Д+9	19	1,38%	99,05%
Д+10	8	0,58%	99,64%
Д+11	5	0,36%	100,00%
Д+12	0	0,00%	100,00%
Д+13	0	0,00%	100,00%
Д+14	0	0,00%	100,00%
Д+15	0	0,00%	100,00%
<b>Укупно</b>	<b>1.372</b>	<b>100,00%</b>	

Израчунавања транзитног времена преноса у складу са Чланом 15. Правилника о параметрима квалитета за обављање поштанских услуга („Службени гласник Републике Србије“ број 114/20) приказано је у Табели 11.

**Табела 11. Процент пошиљака које су послате и примљене са подручја 13 региона**

Време преноса	Број пошиљака	% у односу на укупан број пошиљака	Кумулативни %
Д+1	536	39,07%	<b>39,07%</b>
Д+2	344	25,07%	64,14%
Д+3	197	14,36%	<b>78,50%</b>
Д+4	126	9,18%	87,68%
Д+5	50	3,64%	<b>91,33%</b>
Д+6	43	3,13%	94,46%
Д+7	35	2,55%	97,01%
Д+8	20	1,46%	98,47%
Д+9	12	0,87%	99,34%
Д+10	6	0,44%	99,78%
Д+11	3	0,22%	100,00%
Д+12	0	0,00%	100,00%
Д+13	0	0,00%	100,00%
Д+14	0	0,00%	100,00%
Д+15	0	0,00%	100,00%
<b>Укупно</b>	<b>1.372</b>	<b>100,00%</b>	

**Табела 12. Изгубљене пошिल्ке**

Послато из области		Уручење у области													Σ
		1	2	3	4	5	6	7	8	9	10	11	12	13	
1 Београд	Бр.	8	1	1	8	1	3	3		4	3	3			35
	%	8,51%	1,06%	1,06%	8,51%	1,06%	3,19%	3,19%		4,26%	3,19%	3,19%			37,23%
2 Ниш	Бр.	4													4
	%	4,26%													4,26%
3 Југоисточна Србија	Бр.														0
	%														0,00%
4 Нови Сад	Бр.	2			7			3		4		4		1	21
	%	2,13%			7,45%			3,19%		4,26%		4,26%		1,06%	22,34%
5 Поморавље	Бр.														0
	%														0,00%
6 Копаонички регион	Бр.										1				1
	%										1,06%				1,06%
7 Југозападна Србија	Бр.								1	1					2
	%								1,06%	1,06%					2,13%
8 Јужни Банат	Бр.													1	1
	%													1,06%	1,06%
9 Срем	Бр.	2			3					2					7
	%	2,13%			3,19%					2,13%					7,45%
10 Источна Србија	Бр.	4													4
	%	4,26%													4,26%
11 Северна Војводина	Бр.	6			6		1	2				1			16
	%	6,38%			6,38%		1,06%	2,13%				1,06%			17,02%
12 Средњи и Северни Банат	Бр.	2								1					3
	%	2,13%								1,06%					3,19%
13 Западна Србија	Бр.														0
	%														0,00%
Σ	Бр.	28	1	1	24	1	4	6	3	12	4	8	0	2	94
	%	29,79%	1,06%	1,06%	25,53%	1,06%	4,26%	6,38%	3,19%	12,77%	4,26%	8,51%	0,00%	2,13%	100,00%

Транзитна времена преноса за различите начине предаје дата су у Прилогу 1. У Прилогу 2. дата су транзитна времена преноса пошиљака у зависности од дана слања, док су у Прилогу 3. дата транзитна времена преноса пошиљака ка појединим географским областима. У Прилогу 4 дата транзитна времена преноса пошиљака ка појединим географским подручјима.

У Београду, 20.02.2024. године

**TCOM DOO BEOGRAD**

Татјана Златковић

---

**Прилог 1.** Транзитно време преноса у зависности од начина предаје.

Табела 1.1. Време преноса пошиљака које су предате у пошти

Време преноса	Број пошиљака	% у односу на укупан број пошиљака	Кумулативни %
Д+1	428	32,87%	32,87%
Д+2	352	27,04%	59,91%
Д+3	192	14,75%	74,65%
Д+4	141	10,83%	85,48%
Д+5	74	5,68%	91,17%
Д+6	27	2,07%	93,24%
Д+7	39	3,00%	96,24%
Д+8	20	1,54%	97,77%
Д+9	16	1,23%	99,00%
Д+10	8	0,61%	99,62%
Д+11	5	0,38%	100,00%
Д+12	0	0,00%	100,00%
Д+13	0	0,00%	100,00%
Д+14	0	0,00%	100,00%
Д+15	0	0,00%	100,00%
<b>Укупно</b>	<b>1.302</b>	<b>100,00%</b>	

Табела 1.2. Време преноса пошиљака које су убачене у поштанско сандуче

Време преноса	Број пошиљака	% у односу на укупан број пошиљака	Кумулативни %
Д+1	12	17,14%	17,14%
Д+2	18	25,71%	42,86%
Д+3	14	20,00%	62,86%
Д+4	9	12,86%	75,71%
Д+5	5	7,14%	82,86%
Д+6	4	5,71%	88,57%
Д+7	3	4,29%	92,86%
Д+8	2	2,86%	95,71%
Д+9	3	4,29%	100,00%
Д+10	0	0,00%	100,00%
Д+11	0	0,00%	100,00%
Д+12	0	0,00%	100,00%
Д+13	0	0,00%	100,00%
Д+14	0	0,00%	100,00%
Д+15	0	0,00%	100,00%
<b>Укупно</b>	<b>70</b>	<b>100,00%</b>	

**Прилог 2.** Транзитно време преноса у зависности од дана слања.

Табела 2.1. Време преноса пошиљака које су послате у понедељак

Време преноса	Број пошиљака	% у односу на укупан број пошиљака	Кумулативни %
Д+1	61	23,74%	23,74%
Д+2	73	28,40%	52,14%
Д+3	51	19,84%	71,98%
Д+4	30	11,67%	83,66%
Д+5	17	6,61%	90,27%
Д+6	4	1,56%	91,83%
Д+7	8	3,11%	94,94%
Д+8	5	1,95%	96,89%
Д+9	5	1,95%	98,83%
Д+10	1	0,39%	99,22%
Д+11	2	0,78%	100,00%
Д+12	0	0,00%	100,00%
Д+13	0	0,00%	100,00%
Д+14	0	0,00%	100,00%
Д+15	0	0,00%	100,00%
<b>Укупно</b>	<b>257</b>	<b>100,00%</b>	

Табела 2.2. Време преноса пошиљака које су послате у уторак

Време преноса	Број пошиљака	% у односу на укупан број пошиљака	Кумулативни %
Д+1	70	27,56%	27,56%
Д+2	82	32,28%	59,84%
Д+3	39	15,35%	75,20%
Д+4	27	10,63%	85,83%
Д+5	15	5,91%	91,73%
Д+6	5	1,97%	93,70%
Д+7	2	0,79%	94,49%
Д+8	8	3,15%	97,64%
Д+9	4	1,57%	99,21%
Д+10	2	0,79%	100,00%
Д+11	0	0,00%	100,00%
Д+12	0	0,00%	100,00%
Д+13	0	0,00%	100,00%
Д+14	0	0,00%	100,00%
Д+15	0	0,00%	100,00%
<b>Укупно</b>	<b>254</b>	<b>100,00%</b>	

Табела 2.3. Време преноса пошиљака које су послате у среду

Време преноса	Број пошиљака	% у односу на укупан број пошиљака	Кумулативни %
Д+1	86	30,39%	30,39%
Д+2	82	28,98%	59,36%
Д+3	36	12,72%	72,08%
Д+4	28	9,89%	81,98%
Д+5	14	4,95%	86,93%
Д+6	6	2,12%	89,05%
Д+7	17	6,01%	95,05%
Д+8	7	2,47%	97,53%
Д+9	3	1,06%	98,59%
Д+10	4	1,41%	100,00%
Д+11	0	0,00%	100,00%
Д+12	0	0,00%	100,00%
Д+13	0	0,00%	100,00%
Д+14	0	0,00%	100,00%
Д+15	0	0,00%	100,00%
<b>Укупно</b>	<b>283</b>	<b>100,00%</b>	

Табела 2.4. Време преноса пошиљака које су послате у четвртак

Време преноса	Број пошиљака	% у односу на укупан број пошиљака	Кумулативни %
Д+1	111	42,21%	42,21%
Д+2	66	25,10%	67,30%
Д+3	34	12,93%	80,23%
Д+4	20	7,60%	87,83%
Д+5	12	4,56%	92,40%
Д+6	10	3,80%	96,20%
Д+7	4	1,52%	97,72%
Д+8	0	0,00%	97,72%
Д+9	3	1,14%	98,86%
Д+10	1	0,38%	99,24%
Д+11	2	0,76%	100,00%
Д+12	0	0,00%	100,00%
Д+13	0	0,00%	100,00%
Д+14	0	0,00%	100,00%
Д+15	0	0,00%	100,00%
<b>Укупно</b>	<b>263</b>	<b>100,00%</b>	

Табела 2.5. Време преноса пошиљака које су послате у петак

Време преноса	Број пошиљака	% у односу на укупан број пошиљака	Кумулативни %
Д+1	68	32,54%	32,54%
Д+2	51	24,40%	56,94%
Д+3	26	12,44%	69,38%
Д+4	36	17,22%	86,60%
Д+5	15	7,18%	93,78%
Д+6	5	2,39%	96,17%
Д+7	5	2,39%	98,56%
Д+8	2	0,96%	99,52%
Д+9	1	0,48%	100,00%
Д+10	0	0,00%	100,00%
Д+11	0	0,00%	100,00%
Д+12	0	0,00%	100,00%
Д+13	0	0,00%	100,00%
Д+14	0	0,00%	100,00%
Д+15	0	0,00%	100,00%
<b>Укупно</b>	<b>209</b>	<b>100,00%</b>	

Табела 2.6. Време преноса пошиљака које су послате у дане викенда

Време преноса	Број пошиљака	% у односу на укупан број пошиљака	Кумулативни %
Д+1	44	41,51%	41,51%
Д+2	16	15,09%	56,60%
Д+3	20	18,87%	75,47%
Д+4	9	8,49%	83,96%
Д+5	6	5,66%	89,62%
Д+6	1	0,94%	90,57%
Д+7	6	5,66%	96,23%
Д+8	0	0,00%	96,23%
Д+9	3	2,83%	99,06%
Д+10	0	0,00%	99,06%
Д+11	1	0,94%	100,00%
Д+12	0	0,00%	100,00%
Д+13	0	0,00%	100,00%
Д+14	0	0,00%	100,00%
Д+15	0	0,00%	100,00%
<b>Укупно</b>	<b>106</b>	<b>100,00%</b>	



**Прилог 3.** Транзитно време преноса ка појединим географским областима.

Табела 3.1. Време преноса пошиљака које су послате ка подручју - 1 Београд

Време преноса	Број пошиљака	% у односу на укупан број пошиљака	Кумулативни %
Д+1	184	35,05%	35,05%
Д+2	125	23,81%	58,86%
Д+3	83	15,81%	74,67%
Д+4	60	11,43%	86,10%
Д+5	26	4,95%	91,05%
Д+6	17	3,24%	94,29%
Д+7	16	3,05%	97,33%
Д+8	8	1,52%	98,86%
Д+9	3	0,57%	99,43%
Д+10	2	0,38%	99,81%
Д+11	1	0,19%	100,00%
Д+12	0	0,00%	100,00%
Д+13	0	0,00%	100,00%
Д+14	0	0,00%	100,00%
Д+15	0	0,00%	100,00%
<b>Укупно</b>	<b>525</b>	<b>100,00%</b>	

Табела 3.2. Време преноса пошиљака које су послате ка подручју - 2 Ниш

Време преноса	Број пошиљака	% у односу на укупан број пошиљака	Кумулативни %
Д+1	18	20,22%	20,22%
Д+2	30	33,71%	53,93%
Д+3	26	29,21%	83,15%
Д+4	7	7,87%	91,01%
Д+5	5	5,62%	96,63%
Д+6	3	3,37%	100,00%
Д+7	0	0,00%	100,00%
Д+8	0	0,00%	100,00%
Д+9	0	0,00%	100,00%
Д+10	0	0,00%	100,00%
Д+11	0	0,00%	100,00%
Д+12	0	0,00%	100,00%
Д+13	0	0,00%	100,00%
Д+14	0	0,00%	100,00%
Д+15	0	0,00%	100,00%
<b>Укупно</b>	<b>89</b>	<b>100,00%</b>	

Табела 3.3. Време преноса пошиљака које су послате ка подручју - 3 Југоисточна Србија

Време преноса	Број пошиљака	% у односу на укупан број пошиљака	Кумулативни %
Д+1	16	30,19%	30,19%
Д+2	12	22,64%	52,83%
Д+3	13	24,53%	77,36%
Д+4	5	9,43%	86,79%
Д+5	3	5,66%	92,45%
Д+6	1	1,89%	94,34%
Д+7	1	1,89%	96,23%
Д+8	2	3,77%	100,00%
Д+9	0	0,00%	100,00%
Д+10	0	0,00%	100,00%
Д+11	0	0,00%	100,00%
Д+12	0	0,00%	100,00%
Д+13	0	0,00%	100,00%
Д+14	0	0,00%	100,00%
Д+15	0	0,00%	100,00%
<b>Укупно</b>	<b>53</b>	<b>100,00%</b>	

Табела 3.4. Време преноса пошиљака које су послате ка подручју - 4 Нови Сад

Време преноса	Број пошиљака	% у односу на укупан број пошиљака	Кумулативни %
Д+1	25	18,25%	18,25%
Д+2	40	29,20%	47,45%
Д+3	15	10,95%	58,39%
Д+4	20	14,60%	72,99%
Д+5	10	7,30%	80,29%
Д+6	4	2,92%	83,21%
Д+7	14	10,22%	93,43%
Д+8	1	0,73%	94,16%
Д+9	5	3,65%	97,81%
Д+10	2	1,46%	99,27%
Д+11	1	0,73%	100,00%
Д+12	0	0,00%	100,00%
Д+13	0	0,00%	100,00%
Д+14	0	0,00%	100,00%
Д+15	0	0,00%	100,00%
<b>Укупно</b>	<b>137</b>	<b>100,00%</b>	

Табела 3.5. Време преноса пошиљака које су послате ка подручју - 5 Поморавље

Време преноса	Број пошиљака	% у односу на укупан број пошиљака	Кумулативни %
Д+1	35	49,30%	49,30%
Д+2	23	32,39%	81,69%
Д+3	10	14,08%	95,77%
Д+4	2	2,82%	98,59%
Д+5	0	0,00%	98,59%
Д+6	0	0,00%	98,59%
Д+7	0	0,00%	98,59%
Д+8	0	0,00%	98,59%
Д+9	0	0,00%	98,59%
Д+10	0	0,00%	98,59%
Д+11	1	1,41%	100,00%
Д+12	0	0,00%	100,00%
Д+13	0	0,00%	100,00%
Д+14	0	0,00%	100,00%
Д+15	0	0,00%	100,00%
<b>Укупно</b>	<b>71</b>	<b>100,00%</b>	

Табела 3.6. Време преноса пошиљака које су послате ка подручју - 6 Копаонички регион

Време преноса	Број пошиљака	% у односу на укупан број пошиљака	Кумулативни %
Д+1	22	32,35%	32,35%
Д+2	14	20,59%	52,94%
Д+3	2	2,94%	55,88%
Д+4	5	7,35%	63,24%
Д+5	7	10,29%	73,53%
Д+6	1	1,47%	75,00%
Д+7	3	4,41%	79,41%
Д+8	6	8,82%	88,24%
Д+9	5	7,35%	95,59%
Д+10	2	2,94%	98,53%
Д+11	1	1,47%	100,00%
Д+12	0	0,00%	100,00%
Д+13	0	0,00%	100,00%
Д+14	0	0,00%	100,00%
Д+15	0	0,00%	100,00%
<b>Укупно</b>	<b>68</b>	<b>100,00%</b>	

Табела 3.7. Време преноса пошиљака које су послате ка подручју - 7 Југозападна Србија

Време преноса	Број пошиљака	% у односу на укупан број пошиљака	Кумулативни %
Д+1	19	31,67%	31,67%
Д+2	11	18,33%	50,00%
Д+3	7	11,67%	61,67%
Д+4	12	20,00%	81,67%
Д+5	4	6,67%	88,33%
Д+6	0	0,00%	88,33%
Д+7	3	5,00%	93,33%
Д+8	1	1,67%	95,00%
Д+9	3	5,00%	100,00%
Д+10	0	0,00%	100,00%
Д+11	0	0,00%	100,00%
Д+12	0	0,00%	100,00%
Д+13	0	0,00%	100,00%
Д+14	0	0,00%	100,00%
Д+15	0	0,00%	100,00%
<b>Укупно</b>	<b>60</b>	<b>100,00%</b>	

Табела 3.8. Време преноса пошиљака које су послате ка подручју - 8 Јужни Банат

Време преноса	Број пошиљака	% у односу на укупан број пошиљака	Кумулативни %
Д+1	17	25,00%	25,00%
Д+2	27	39,71%	64,71%
Д+3	12	17,65%	82,35%
Д+4	5	7,35%	89,71%
Д+5	5	7,35%	97,06%
Д+6	0	0,00%	97,06%
Д+7	1	1,47%	98,53%
Д+8	0	0,00%	98,53%
Д+9	0	0,00%	98,53%
Д+10	0	0,00%	98,53%
Д+11	1	1,47%	100,00%
Д+12	0	0,00%	100,00%
Д+13	0	0,00%	100,00%
Д+14	0	0,00%	100,00%
Д+15	0	0,00%	100,00%
<b>Укупно</b>	<b>68</b>	<b>100,00%</b>	

Табела 3.9. Време преноса пошиљака које су послате ка подручју - 9 Срем

Време преноса	Број пошиљака	% у односу на укупан број пошиљака	Кумулативни %
Д+1	12	21,43%	21,43%
Д+2	11	19,64%	41,07%
Д+3	11	19,64%	60,71%
Д+4	11	19,64%	80,36%
Д+5	6	10,71%	91,07%
Д+6	1	1,79%	92,86%
Д+7	1	1,79%	94,64%
Д+8	2	3,57%	98,21%
Д+9	1	1,79%	100,00%
Д+10	0	0,00%	100,00%
Д+11	0	0,00%	100,00%
Д+12	0	0,00%	100,00%
Д+13	0	0,00%	100,00%
Д+14	0	0,00%	100,00%
Д+15	0	0,00%	100,00%
<b>Укупно</b>	<b>56</b>	<b>100,00%</b>	

Табела 3.10. Време преноса пошиљака које су послате ка подручју - 10 Источна Србија

Време преноса	Број пошиљака	% у односу на укупан број пошиљака	Кумулативни %
Д+1	21	36,84%	36,84%
Д+2	20	35,09%	71,93%
Д+3	6	10,53%	82,46%
Д+4	5	8,77%	91,23%
Д+5	3	5,26%	96,49%
Д+6	1	1,75%	98,25%
Д+7	0	0,00%	98,25%
Д+8	0	0,00%	98,25%
Д+9	1	1,75%	100,00%
Д+10	0	0,00%	100,00%
Д+11	0	0,00%	100,00%
Д+12	0	0,00%	100,00%
Д+13	0	0,00%	100,00%
Д+14	0	0,00%	100,00%
Д+15	0	0,00%	100,00%
<b>Укупно</b>	<b>57</b>	<b>100,00%</b>	

Табела 3.11. Време преноса пошиљака које су послате ка подручју - 11 Северна Војводина

Време преноса	Број пошиљака	% у односу на укупан број пошиљака	Кумулативни %
Д+1	21	29,58%	29,58%
Д+2	23	32,39%	61,97%
Д+3	7	9,86%	71,83%
Д+4	6	8,45%	80,28%
Д+5	6	8,45%	88,73%
Д+6	2	2,82%	91,55%
Д+7	2	2,82%	94,37%
Д+8	2	2,82%	97,18%
Д+9	1	1,41%	98,59%
Д+10	1	1,41%	100,00%
Д+11	0	0,00%	100,00%
Д+12	0	0,00%	100,00%
Д+13	0	0,00%	100,00%
Д+14	0	0,00%	100,00%
Д+15	0	0,00%	100,00%
<b>Укупно</b>	<b>71</b>	<b>100,00%</b>	

Табела 3.12. Време преноса пошиљака које су послате ка подручју - 12 Средњи и Северни Банат

Време преноса	Број пошиљака	% у односу на укупан број пошиљака	Кумулативни %
Д+1	17	32,08%	32,08%
Д+2	21	39,62%	71,70%
Д+3	7	13,21%	84,91%
Д+4	5	9,43%	94,34%
Д+5	1	1,89%	96,23%
Д+6	1	1,89%	98,11%
Д+7	1	1,89%	100,00%
Д+8	0	0,00%	100,00%
Д+9	0	0,00%	100,00%
Д+10	0	0,00%	100,00%
Д+11	0	0,00%	100,00%
Д+12	0	0,00%	100,00%
Д+13	0	0,00%	100,00%
Д+14	0	0,00%	100,00%
Д+15	0	0,00%	100,00%
<b>Укупно</b>	<b>53</b>	<b>100,00%</b>	

Табела 3.12. Време преноса поштиљака које су послате ка подручју - 13 Западна Србија

Време преноса	Број поштиљака	% у односу на укупан број поштиљака	Кумулативни %
Д+1	33	51,56%	51,56%
Д+2	13	20,31%	71,88%
Д+3	7	10,94%	82,81%
Д+4	7	10,94%	93,75%
Д+5	3	4,69%	98,44%
Д+6	0	0,00%	98,44%
Д+7	0	0,00%	98,44%
Д+8	0	0,00%	98,44%
Д+9	0	0,00%	98,44%
Д+10	1	1,56%	100,00%
Д+11	0	0,00%	100,00%
Д+12	0	0,00%	100,00%
Д+13	0	0,00%	100,00%
Д+14	0	0,00%	100,00%
Д+15	0	0,00%	100,00%
<b>Укупно</b>	<b>64</b>	<b>100,00%</b>	

**Прилог 4.** Транзитно време преноса ка појединим географским подручјима.

Табела 4.1. Време преноса поштиљака које су послате ка урбаном подручју (достава најмање 5 дана у недељи)

Време преноса	Број поштиљака	% у односу на укупан број поштиљака	Кумулативни %
Д+1	366	37,23%	37,23%
Д+2	279	28,38%	65,62%
Д+3	136	13,84%	79,45%
Д+4	91	9,26%	88,71%
Д+5	42	4,27%	92,98%
Д+6	23	2,34%	95,32%
Д+7	22	2,24%	97,56%
Д+8	9	0,92%	98,47%
Д+9	8	0,81%	99,29%
Д+10	4	0,41%	99,69%
Д+11	3	0,31%	100,00%
Д+12	0	0,00%	100,00%
Д+13	0	0,00%	100,00%
Д+14	0	0,00%	100,00%
Д+15	0	0,00%	100,00%
<b>Укупно</b>	<b>983</b>	<b>100,00%</b>	
<b>Просечно време преноса 2,5 дана</b>			

Табела 4.2. Време преноса поштиљака које су послате ка руралном подручју (достава најмање 3 дана у недељи)

Време преноса	Број поштиљака	% у односу на укупан број поштиљака	Кумулативни %
Д+1	42	32,56%	32,56%
Д+2	35	27,13%	59,69%
Д+3	17	13,18%	72,87%
Д+4	9	6,98%	79,84%
Д+5	9	6,98%	86,82%
Д+6	3	2,33%	89,15%
Д+7	8	6,20%	95,35%
Д+8	4	3,10%	98,45%
Д+9	1	0,78%	99,22%
Д+10	1	0,78%	100,00%
Д+11	0	0,00%	100,00%
Д+12	0	0,00%	100,00%
Д+13	0	0,00%	100,00%
Д+14	0	0,00%	100,00%
Д+15	0	0,00%	100,00%
<b>Укупно</b>	<b>129</b>	<b>100,00%</b>	
<b>Просечно време преноса 2,9 дана</b>			



Табела 4.3. Време преноса пошиљака које су послате ка руралном подручју (достава најмање 2 дана у недељи)

Време преноса	Број пошиљака	% у односу на укупан број пошиљака	Кумулативни %
Д+1	21	16,54%	16,54%
Д+2	30	23,62%	40,16%
Д+3	21	16,54%	56,69%
Д+4	22	17,32%	74,02%
Д+5	14	11,02%	85,04%
Д+6	3	2,36%	87,40%
Д+7	8	6,30%	93,70%
Д+8	3	2,36%	96,06%
Д+9	3	2,36%	98,43%
Д+10	1	0,79%	99,21%
Д+11	1	0,79%	100,00%
Д+12	0	0,00%	100,00%
Д+13	0	0,00%	100,00%
Д+14	0	0,00%	100,00%
Д+15	0	0,00%	100,00%
<b>Укупно</b>	<b>127</b>	<b>100,00%</b>	
<b>Просечно време преноса 3,5 дана</b>			

Табела 4.4. Време преноса пошиљака које су послате ка руралном подручју (достава најмање 1 дана у недељи)

Време преноса	Број пошиљака	% у односу на укупан број пошиљака	Кумулативни %
Д+1	11	8,27%	8,27%
Д+2	26	19,55%	27,82%
Д+3	32	24,06%	51,88%
Д+4	28	21,05%	72,93%
Д+5	14	10,53%	83,46%
Д+6	2	1,50%	84,96%
Д+7	4	3,01%	87,97%
Д+8	6	4,51%	92,48%
Д+9	7	5,26%	97,74%
Д+10	2	1,50%	99,25%
Д+11	1	0,75%	100,00%
Д+12	0	0,00%	100,00%
Д+13	0	0,00%	100,00%
Д+14	0	0,00%	100,00%
Д+15	0	0,00%	100,00%
<b>Укупно</b>	<b>133</b>	<b>100,00%</b>	
<b>Просечно време преноса 3,9 дана</b>			