



TCOM d.o.o. Beograd
Br. 200223-03
od 20/02/2023 god.

Република Србија
Регулаторна агенција за електронске
комуникације и поштанске услуге
Београд



РЕПУБЛИКА СРБИЈА
РАТЕЛ
РЕГУЛАТОРНА АГЕНЦИЈА ЗА
ЕЛЕКТРОНСКЕ КОМУНИКАЦИЈЕ
И ПОШТАНСКЕ УСЛУГЕ

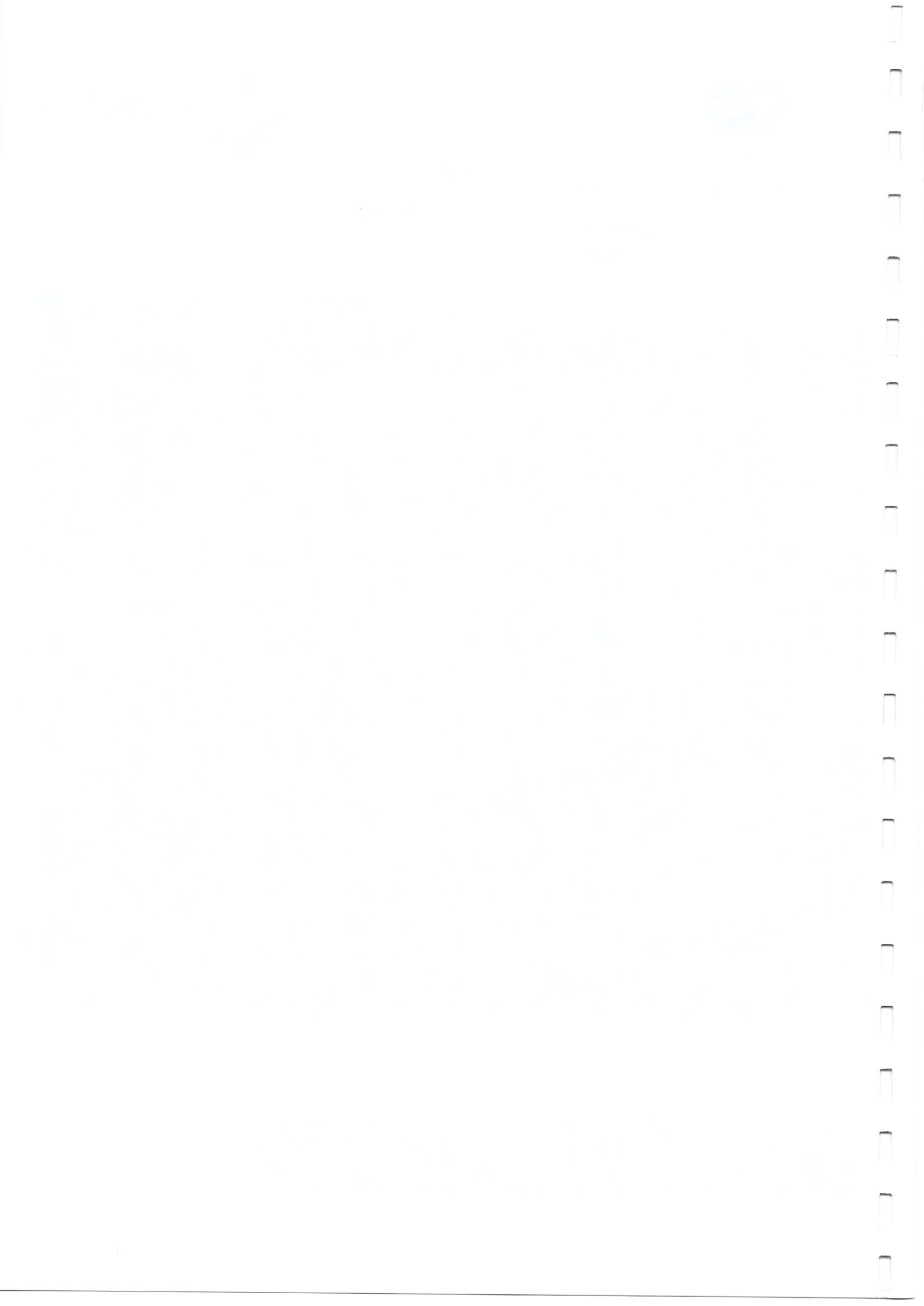
БРОЈ: 1-09-3491-119/21-148

ДАТУМ: 22-02-2023

ИЗВЕШТАЈ О МЕРЕЊУ ВРЕМЕНА ПРЕНОСА НЕРЕГИСТРОВАНИХ ПИСМОНОСНИХ ПОШИЉАКА У УНУТРАШЊЕМ САОБРАЋАЈУ

ЗА 2022. ГОДИНУ

– Континуирано мерење –



Наручилац:	Регулаторна агенција за електронске комуникације и поштанске услуге – РАТЕЛ, Београд, Палмотићева 2
Пружалац услуге:	ТСОМ ДОО БЕОГРАД, Видска 1а
Уговор:	Уговор о пружању услуге РАТЕЛ бр.1-02-4042-57/20-10 од 26.11.2020. г. ТСОМ бр. 071220-02 од 07.12.2020. г.
Услуга:	Независно мерење времена преноса нерегистрованих писмоносних пошиљака у унутрашњем поштанском саобраћају

У складу са одредбама члана 3 и члана 6 Уговора о пружању услуге Независно мерење времена преноса нерегистрованих писмоносних пошиљака у унутрашњем поштанском саобраћају, пружалац услуге ТСОМ ДОО БЕОГРАД, доставља

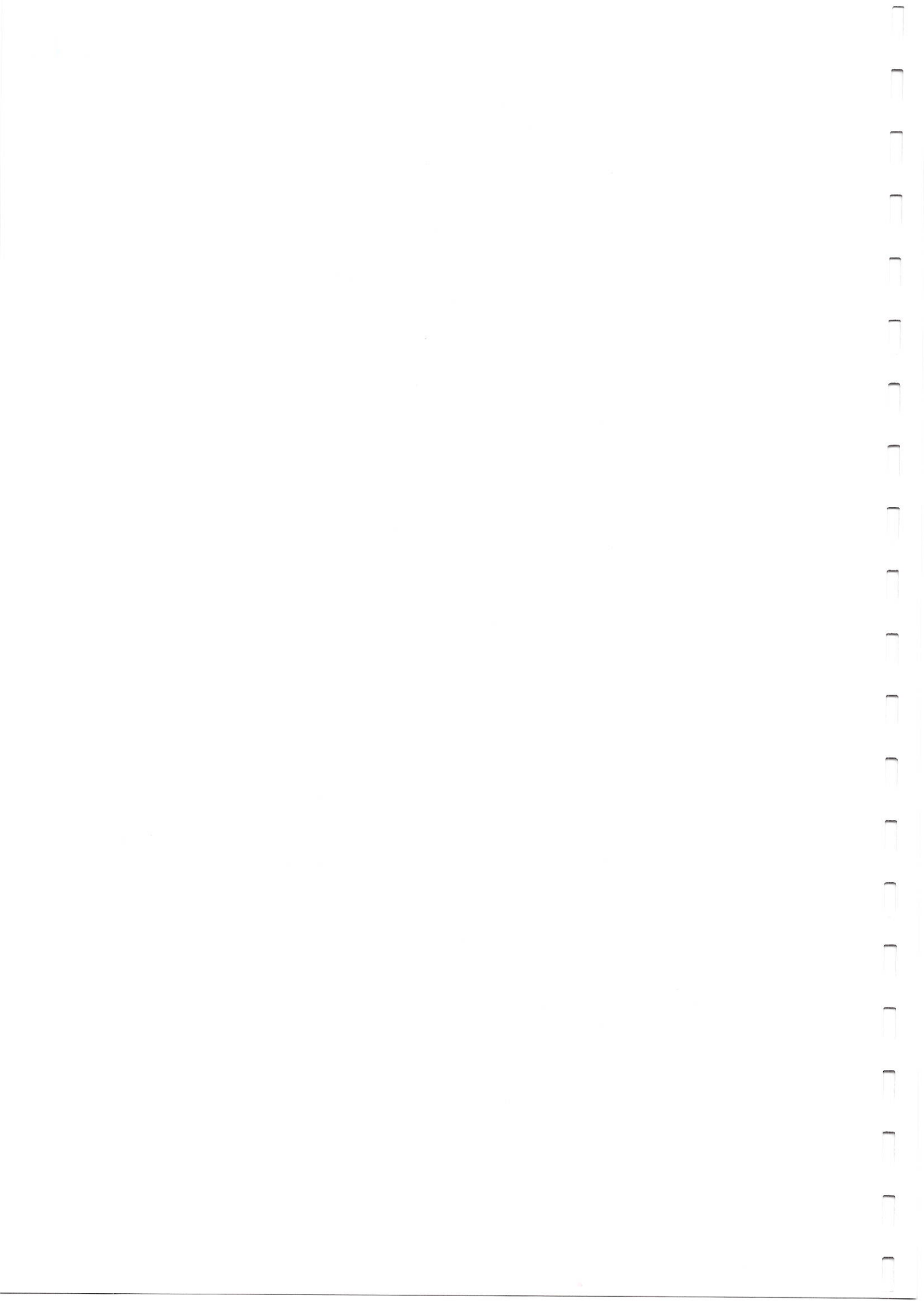
**ИЗВЕШТАЈ О МЕРЕЊУ ВРЕМЕНА ПРЕНОСА НЕРЕГИСТРОВАНИХ
ПИСМОНОСНИХ ПОШИЉАКА У УНУТРАШЊЕМ САОБРАЋАЈУ**
за 2022. годину
-КОНТИНУИРАНО МЕРЕЊЕ -

РЕЗИМЕ

Мерење времена преноса нерегистрованих писмоносних пошиљака у унутрашњем саобраћају спроведено је континуирано током целе 2022. године. Пријем и уручење тест писма је вршено на урбаним подручјима (са доставом од најмање 5 дана у недељи) и руралним подручјима (са доставом од најмање 3 пута, односно 2 пута, односно 1 пут у недељи).

Тест писма су креирана тако да максимално репрезентују реалне токове писмоносних пошиљака у Републици Србији у погледу:

- масе и формата (Ц5 и Б6 писма масе до 20 грама и Б5 писма масе од 21 до 100 грама),
- начина предаје пошиљака (пошта, поштанско сандуче),
- начина плаћања (поштанским маркама, готовински),
- начина уручења (убацивањем у кућни сандучић),
- начина адресовања (адреса писана руком, штампана адреса),
- слања писама по данима (радним данима и викендом).



Мерење времена преноса нерегистрованих писмоносних пошиљака у унутрашњем поштанском саобраћају у 2022. години спроведено је:

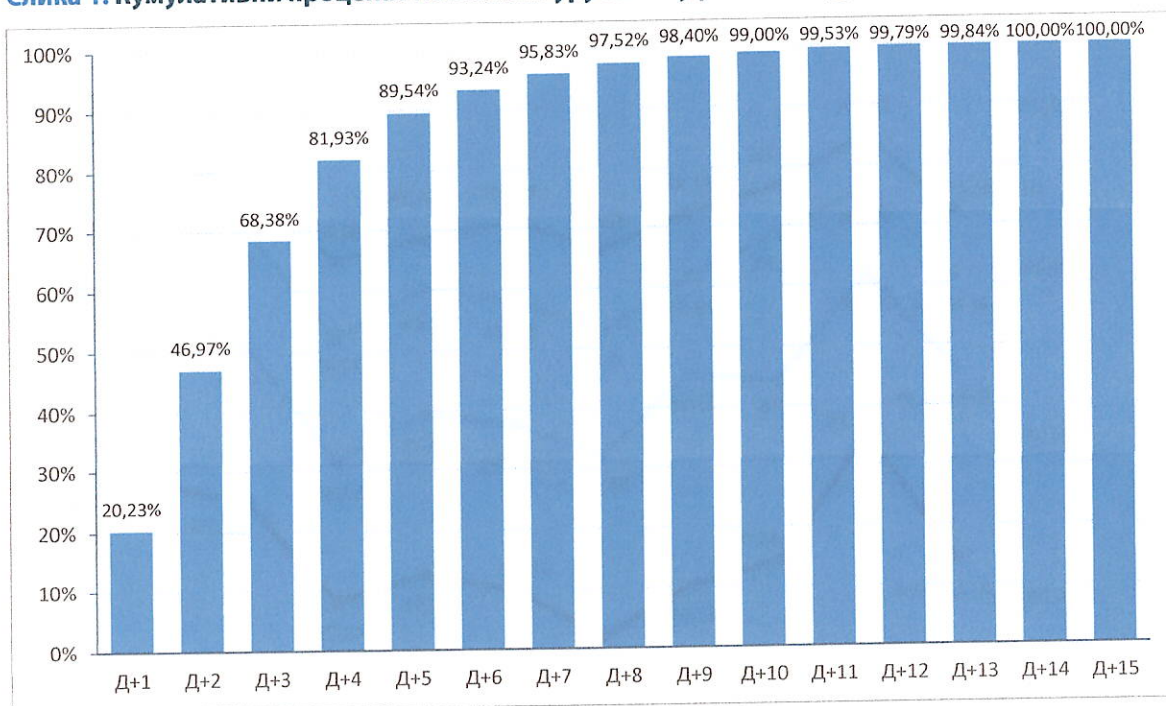
- Слањем 10.089 тест писама.
- Кроз пријем и уручење писама на 13 географских области.
- Слањем и уручењем тест писама између 41-ог панелисте.

Мерење времена преноса нерегистрованих писмоносних пошиљака у унутрашњем саобраћају у 2022. години показало је да је:

- Просечно време преноса писмоносних пошиљака у Србији 3,1 дан.
- 46,97% пошиљака уручено у року од 2 дана.
- 68,38% пошиљака уручено у року од 3 дана.
- 89,54% пошиљака уручено у року од 5 дана.

Кумулативни проценат пошиљака уручених у року од Д+1 до Д+15 приказан је на Слици 1.

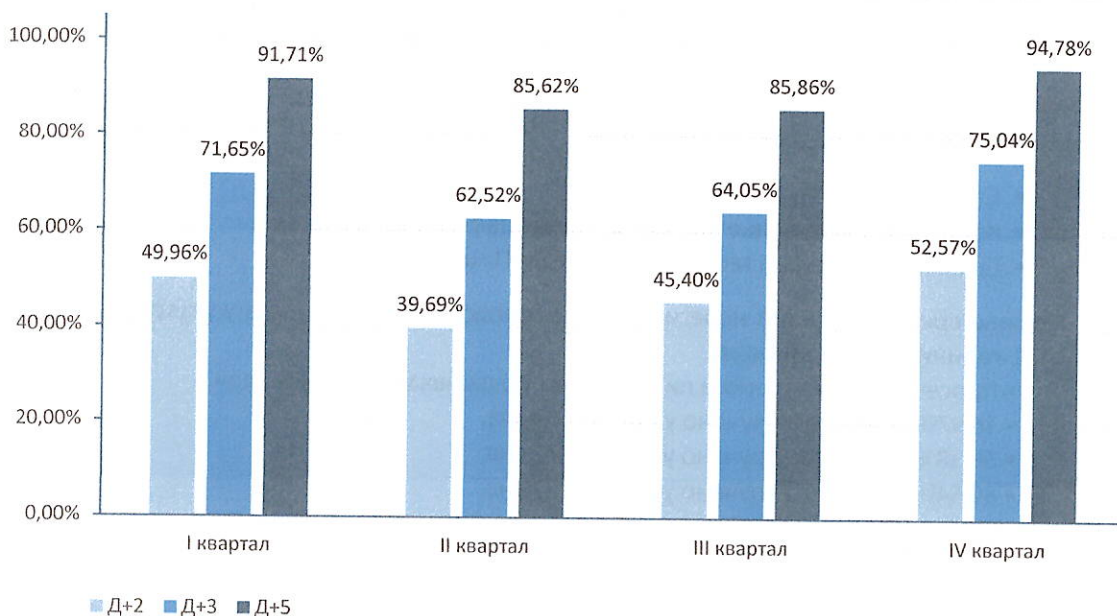
Слика 1. Кумулативни проценат пошиљака уручених у роковима Д+1 – Д+15 у 2022.г.



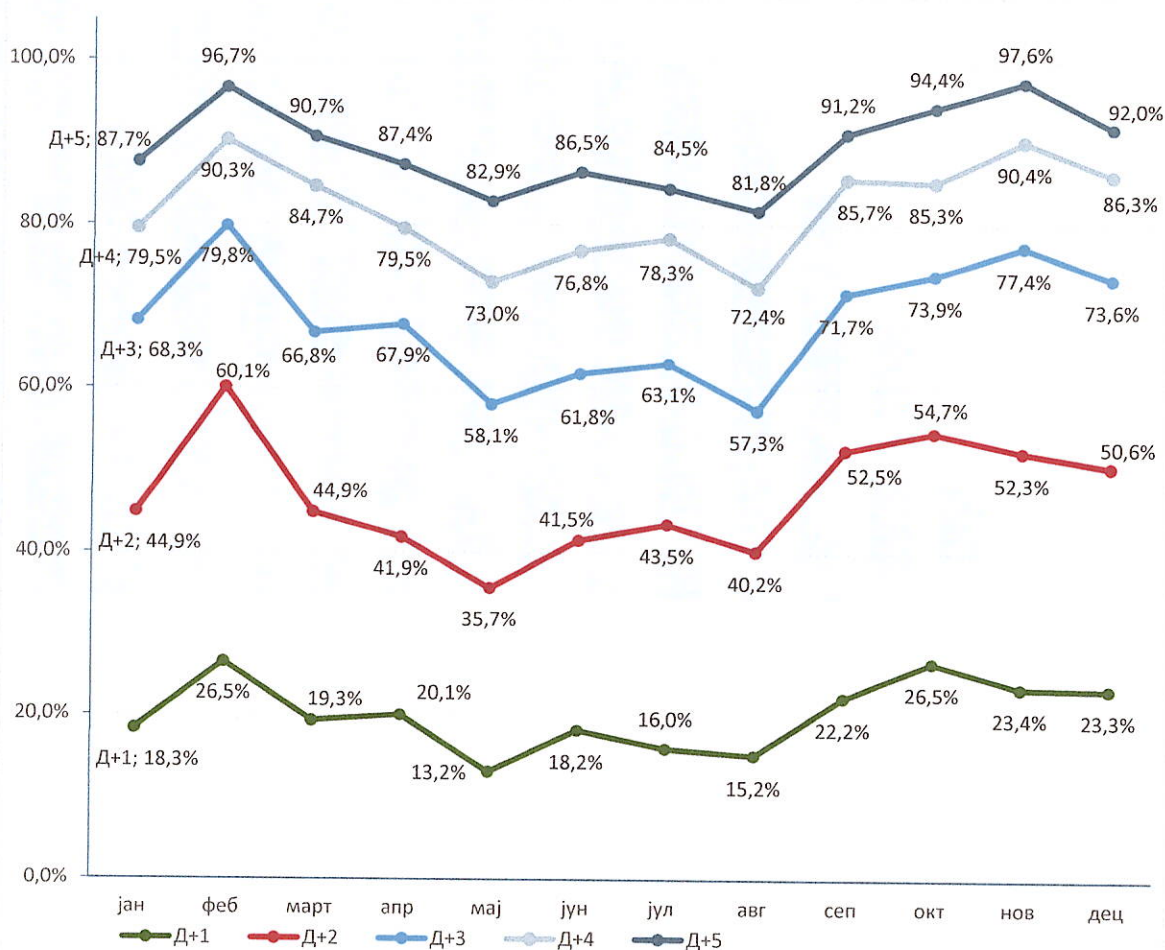
На Слици 2 приказани су проценти пошиљака уручених у роковима Д+2, Д+3 и Д+5 у 2022. години по кварталима. Кретање процента пошиљака уручених у роковима од Д+1 до Д+5 у 2022. години по месецима приказано је на Слици 3.

Проценти пошиљака уручених у роковима Д+2, Д+3 и Д+5, као и просечно време преноса између свих 13 географски области дати су у Табели 1.

Слика 2. Процент пошиљака уручених у роковима Д+2, Д+3 и Д+5 по кварталима у 2022.г.



Слика 3. Процент пошиљака уручених у роковима Д+1 – Д+5 по месецима у 2022.г.



Табела 1. Проценти пошиљака уручених у роковима Д+2, Д+3 и Д+5 и просечно време преноса између географских области

Послато из области	Уручење у области													
	1	2	3	4	5	6	7	8	9	10	11	12	13	
Београд 1	Д+2	51,7%	20,8%	26,3%	17,1%	68,2%	42,5%	41,9%	46,6%	52,5%	49,8%	54,1%	32,9%	47,4%
	Д+3	72,8%	43,7%	48,5%	47,4%	84,4%	61,5%	58,8%	65,6%	74,4%	76,0%	76,0%	73,7%	69,5%
	Д+5	87,6%	89,8%	79,4%	83,5%	93,5%	82,3%	87,3%	87,8%	96,9%	95,2%	97,6%	96,7%	90,2%
	дана	3,1	3,7	3,9	3,9	2,4	3,6	3,3	3,1	2,7	2,8	2,6	3,0	3,0
Ниш 2	Д+2	39,3%	26,6%	23,8%	50,0%	100,0%	22,2%	33,3%	0,0%	0,0%	73,6%	66,7%	100,0%	55,6%
	Д+3	64,3%	43,5%	43,6%	75,0%	100,0%	33,3%	33,3%	100,0%	0,0%	79,2%	100,0%	100,0%	66,7%
	Д+5	96,4%	93,2%	98,0%	100,0%	100,0%	77,8%	100,0%	100,0%	100,0%	95,8%	100,0%	100,0%	100,0%
	дана	3,0	3,5	3,3	2,6	1,3	4,1	3,3	3,0	4,0	2,3	1,7	2,0	2,9
Југоисточна Србија 3	Д+2	72,7%	66,7%	57,1%	0,0%	50,0%	50,0%	100,0%	100,0%	100,0%	0,0%	0,0%	0,0%	100,0%
	Д+3	72,7%	100,0%	57,1%	0,0%	100,0%	100,0%	100,0%	100,0%	100,0%	100,0%	0,0%	0,0%	100,0%
	Д+5	100,0%	100,0%	71,4%	57,1%	100,0%	100,0%	100,0%	100,0%	100,0%	100,0%	100,0%	100,0%	100,0%
	дана	2,6	2,0	3,1	5,6	2,0	2,5	1,0	2,0	2,0	3,0	4,0	5,0	2,0
Нови Сад 4	Д+2	59,7%	26,3%	55,6%	33,5%	52,9%	6,7%	33,3%	41,2%	55,6%	71,4%	68,3%	66,7%	71,4%
	Д+3	81,3%	36,8%	66,7%	58,8%	88,2%	60,0%	50,0%	70,6%	88,9%	85,7%	87,3%	81,8%	92,9%
	Д+5	88,1%	73,7%	77,8%	87,2%	88,2%	66,7%	83,3%	73,5%	91,1%	92,9%	92,1%	84,8%	92,9%
	дана	2,8	3,8	2,8	3,2	2,8	3,9	3,3	3,2	2,4	2,2	2,2	2,7	2,4
Поморавље 5	Д+2	60,0%	25,0%	0,0%	40,0%	78,0%	77,8%	42,9%	66,7%	57,1%	95,2%	100,0%	100,0%	33,3%
	Д+3	80,0%	62,5%	100,0%	40,0%	91,2%	77,8%	42,9%	88,9%	85,7%	100,0%	100,0%	100,0%	66,7%
	Д+5	87,3%	100,0%	100,0%	80,0%	91,2%	100,0%	85,7%	88,9%	100,0%	100,0%	100,0%	100,0%	66,7%
	дана	2,9	3,0	3,0	4,0	2,1	2,0	3,4	2,2	2,4	1,4	1,7	1,0	3,7
Копачички регион 6	Д+2	59,7%	37,5%	100,0%	12,5%	74,7%	46,6%	45,3%	37,5%	66,7%	33,3%	50,0%	100,0%	53,4%
	Д+3	74,6%	75,0%	100,0%	12,5%	95,4%	58,0%	64,8%	75,0%	88,9%	55,6%	50,0%	100,0%	82,8%
	Д+5	89,6%	100,0%	100,0%	37,5%	98,9%	73,9%	89,8%	87,5%	100,0%	88,9%	100,0%	100,0%	94,8%
	дана	3,0	2,9	1,7	6,3	1,9	3,9	3,1	3,0	2,3	3,3	3,5	2,0	2,5
Југозападна Србија 7	Д+2	61,9%	25,0%	0,0%	0,0%	88,9%	100,0%	27,7%	100,0%	0,0%	100,0%	75,0%	100,0%	0,0%
	Д+3	66,7%	50,0%	0,0%	50,0%	88,9%	100,0%	36,2%	100,0%	50,0%	100,0%	100,0%	100,0%	0,0%
	Д+5	83,3%	100,0%	50,0%	50,0%	88,9%	100,0%	68,1%	100,0%	50,0%	100,0%	100,0%	100,0%	20,0%
	дана	3,3	3,5	7,5	4,5	1,7	1,3	5,0	1,5	7,5	1,7	2,3	2,0	7,0

Послато из области		Уручење у области													
		1	2	3	4	5	6	7	8	9	10	11	12	13	
Јужни Банат 8	Д+2	73,2%	60,0%	62,5%	36,8%	77,8%	66,7%	60,0%	58,5%	60,0%	66,7%	56,5%	66,7%	100,0%	
	Д+3	90,2%	80,0%	75,0%	55,3%	77,8%	83,3%	80,0%	70,7%	73,3%	100,0%	78,3%	75,0%	100,0%	
	Д+5	97,6%	100,0%	75,0%	76,3%	88,9%	100,0%	100,0%	95,1%	86,7%	100,0%	100,0%	100,0%	100,0%	
	дана	2,0	2,8	3,3	3,9	2,2	2,5	2,6	2,8	2,9	2,2	2,4	2,3	1,5	
	Срем	Д+2	16,0%	0,0%	0,0%	5,4%	66,7%	0,0%	100,0%	57,1%	60,0%	100,0%	54,5%	75,0%	66,7%
9	Д+3	40,0%	66,7%	100,0%	51,4%	66,7%	0,0%	100,0%	64,3%	86,7%	100,0%	68,2%	87,5%	100,0%	
	Д+5	72,0%	100,0%	100,0%	83,8%	100,0%	100,0%	100,0%	92,9%	100,0%	100,0%	90,9%	100,0%	100,0%	
	дана	5,1	3,3	3,0	3,9	2,7	4,0	2,0	2,6	2,4	2,0	3,0	2,1	2,0	
	Источна Србија 10	Д+2	63,9%	75,0%	0,0%	0,0%	52,4%	88,9%	100,0%	66,7%	50,0%	64,7%	100,0%	0,0%	50,0%
		Д+3	86,1%	100,0%	11,1%	100,0%	85,7%	88,9%	100,0%	88,9%	50,0%	84,3%	100,0%	100,0%	100,0%
Д+5		94,4%	100,0%	100,0%	100,0%	95,2%	100,0%	100,0%	88,9%	100,0%	96,1%	100,0%	100,0%	100,0%	
дана		2,4	2,3	4,7	3,0	2,5	1,6	1,5	2,6	2,5	2,5	1,0	3,0	2,5	
Северна Војводина 11		Д+2	33,8%	41,7%	40,0%	26,2%	63,6%	87,5%	50,0%	27,3%	50,0%	50,0%	50,5%	75,0%	0,0%
	Д+3	64,6%	75,0%	80,0%	61,5%	90,9%	100,0%	50,0%	63,6%	63,6%	50,0%	77,6%	87,5%	22,2%	
	Д+5	87,7%	100,0%	80,0%	90,8%	100,0%	100,0%	75,0%	95,5%	90,9%	100,0%	95,3%	100,0%	100,0%	
	дана	3,6	2,7	3,4	3,5	2,3	2,1	3,5	3,1	3,0	3,3	2,5	2,1	4,0	
	Средњи и Северни Банат 12	Д+2	80,0%	0,0%	100,0%	36,4%	100,0%	0,0%	0,0%	61,5%	75,0%	0,0%	78,9%	81,5%	0,0%
Д+3		92,0%	50,0%	100,0%	72,7%	100,0%	66,7%	33,3%	84,6%	91,7%	100,0%	89,5%	92,6%	100,0%	
Д+5		96,0%	100,0%	100,0%	87,9%	100,0%	100,0%	66,7%	92,3%	100,0%	100,0%	100,0%	100,0%	100,0%	
дана		1,8	3,5	2,0	3,1	1,5	3,3	4,7	2,3	2,0	3,0	1,9	1,8	3,0	
Западна Србија 13		Д+2	51,2%	75,0%	33,3%	0,0%	50,0%	77,8%	40,0%	66,7%	44,4%	100,0%	66,7%	66,7%	41,5%
	Д+3	67,4%	100,0%	66,7%	12,5%	100,0%	77,8%	40,0%	66,7%	55,6%	100,0%	66,7%	100,0%	48,8%	
	Д+5	79,1%	100,0%	100,0%	25,0%	100,0%	100,0%	60,0%	100,0%	88,9%	100,0%	66,7%	100,0%	87,8%	
	дана	3,6	1,8	2,7	7,1	2,0	2,4	3,8	2,3	2,9	1,7	2,7	2,3	3,4	

РЕЗУЛТАТИ МЕРЕЊА

Мерење је спроведено у периоду јануар – децембар 2022. године (од 01.01.2022. до 31.12.2022. године), а узорак је обухватио 10.089 комада тест писама. Број панелиста који су учествовали у мерењу током године кретао се од 41-ог до 38-оро панелиста. Панелисти су распоређени у оквиру 13 географских области.

Мерење је вршено према нормама стандарда SRPS EN 13850:2014. Пројектовани мерни систем одређен је на основу техничке спецификације и формиран је на основу следећих параметара;

1. Карактеристике пошиљака које се односе на место пријема/уручења

1.1 Тип географског подручја

Табела 2. Број и проценат писама по типу географског подручја ка којем су послата

	Урбано 5 X	Рурално 3 X	Рурално 2 X	Рурално 1 X	Укупно
Број писама	7.057	992	952	1.088	10.089
%	69,95%	9,83%	9,44%	10,78%	100%

1.2 Начин плаћања пошиљака

Табела 3. Број и проценат послатих писама по начину плаћања поштарине

	Готовински	Маркама	Укупно
Број писама	9.579	510	10.089
%	94,94%	5,06%	100%

1.3 Начин предаје пошиљака

Табела 4. Број и проценат послатих писама по начину предаје пошиљке

	Пошта	Поштанско сандуче	Укупно
Број писама	9.579	510	10.089
%	94,94%	5,06%	100%

1.4 Начин уручења пошиљака

Предвиђено је да све пошиљке буду уручене убацивањем у кућне сандучиће панелиста.

2. Карактеристике пошиљака које се односе на тест-писмо:

2.1 Подела писама по маси

Табела 5. Број и проценат послатих писама по маси

	До 20 гр	Од 21 до 100 гр	Укупно
Број писама	9.690	399	10.089
%	96,05%	3,95%	100%

2.2 Подела писама по формату

Табела 6. Број и проценат послатих писама по формату

	До 20 гр		Од 21 до 100 гр	Укупно
	Ц5	Б6	Б5	
Број писама	8.404	1.286	399	10.089
%	86,73%	13,27%	100%	

2.3 Метод адресовања

Табела 7. Број и проценат послатих писама по методи адресовања

	Адреса писана руком	Штампана адреса	Укупно
Број писама	1.841	8.248	10.089
%	18,25%	81,75%	100%

2.4 Слање писама по данима

Табела 8. Број и проценат послатих писама по данима слања

	Понедељак	Уторак	Среда	Четвртак	Петак	Викенд	Укупно
Број писама	1.936	1.908	2.017	1.886	1.497	845	10.089
%	19,19%	18,91%	19,99%	18,69%	14,84%	8,38%	100%

3. Географска стратификација

У складу са матрицом тока пошиљака из Техниче спецификације направљен је план слања тест писама између географских области. Планирани број пошиљака које су послате између географских области дат је у Табели 9.

Табела 9. План слања пошиљака између географских области

Послато из области	Уручење у области													Σ
	1	2	3	4	5	6	7	8	9	10	11	12	13	
1 Београд	2.832	393	206	534	353	329	335	224	234	296	320	156	292	6.504
2 Ниш	29	186	101	9	4	9	3	2	2	76	3	1	9	434
3 Југоисточна Србија	11	3	9	9	2	2	1	1	1	1	1	1	1	43
4 Нови Сад	145	19	9	285	17	15	13	39	47	16	78	33	14	730
5 Поморавље	60	9	3	9	91	9	7	9	9	23	3	2	3	237
6 Копаонички регион	71	9	3	9	87	182	134	8	9	9	4	3	122	650
7 Југозападна Србија	52	4	2	8	9	7	58	2	3	3	7	2	8	165
8 Јужни Банат	41	5	9	41	9	6	5	42	15	9	24	13	4	223
9 Срем	31	3	1	39	3	2	2	14	79	2	23	9	3	211
10 Источна Србија	37	4	9	5	21	9	2	9	2	53	2	1	2	156
11 Северна Војводина	86	13	5	82	14	9	8	26	27	9	136	22	9	446
12 Средњи и Северни Банат	25	2	1	34	2	3	3	13	12	3	21	27	2	148
13 Западна Србија	45	4	3	9	4	9	5	3	9	4	3	3	41	142
Σ	3.465	654	361	1.073	616	591	576	392	449	504	625	273	510	10.089

ТРАНЗИТНО ВРЕМЕ ПРЕНОСА

Мерење времена преноса нерегистрованих писмоносних пошиљака у унутрашњем поштанском саобраћају је спроведено у оквиру мерења на узорку од 10.089 тест писама. Од укупног броја тест писама 691 (6,85%) пошиљка је изгубљена. Када се изузму изгубљене пошиљке у периоду мерења транзитно време преноса израчунато је на основу времена преноса 9.398 тест писама. Током мерења у 2022. години ниједно тест писмо није имало време преноса дуже од 15 дана те је, у складу са техничком спецификацијом, мерење времена преноса у овом периоду израчунато на основу 9.398 писама. Све изгубљене пошиљке наведене су у Табели 12.

Методологија израчунавања транзитног времена је извршена према правилу 4 „Пријем од понедељка до суботе/уручење од понедељка до петка“ (по Стандарду SRPS EN 13850:2014, тачка Б.2.4.) (Табела 10).

Табела 10. Процент пошиљака које су послате и примљене са подручја 13 региона

Време преноса	Број пошиљака	% у односу на укупан број пошиљака	Кумулативни %
Д+1	1.901	20,23%	20,23%
Д+2	2.513	26,74%	46,97%
Д+3	2.012	21,41%	68,38%
Д+4	1.274	13,56%	81,93%
Д+5	715	7,61%	89,54%
Д+6	348	3,70%	93,24%
Д+7	243	2,59%	95,83%
Д+8	159	1,69%	97,52%
Д+9	83	0,88%	98,40%
Д+10	56	0,60%	99,00%
Д+11	50	0,53%	99,53%
Д+12	24	0,26%	99,79%
Д+13	5	0,05%	99,84%
Д+14	15	0,16%	100,00%
Д+15	0	0,00%	100,00%
Укупно	9.398	100,00%	

Израчунавања транзитног времена преноса у складу са Чланом 15. Правилника о параметрима квалитета за обављање поштанских услуга („Службени гласник Републике Србије“ број 114/20) приказано је у Табели 11.

Табела 11. Процент пошиљака које су послате и примљене са подручја 13 региона

Време преноса	Број пошиљака	% у односу на укупан број пошиљака	Кумулативни %
Д+1	2.454	26,11%	26,11%
Д+2	2.622	27,90%	54,01%
Д+3	1.858	19,77%	73,78%
Д+4	1.085	11,55%	85,33%
Д+5	551	5,86%	91,19%
Д+6	286	3,04%	94,23%
Д+7	227	2,42%	96,65%
Д+8	119	1,27%	97,91%
Д+9	88	0,94%	98,85%
Д+10	56	0,60%	99,45%
Д+11	29	0,31%	99,76%
Д+12	7	0,07%	99,83%
Д+13	14	0,15%	99,98%
Д+14	2	0,02%	100,00%
Д+15	0	0,00%	100,00%
Укупно	9.398	100,00%	

У Табели 12. приказан је број изгубљених пошиљака између географских области као и процентуално учешће у укупном броју изгубљених

Табела 12. Изгубљене пошиљке

	Уручење у области													Σ	
	1	2	3	4	5	6	7	8	9	10	11	12	13		
1 Београд	Бр.	204	22	12	55	1	7	27	3	11	23	29	4	6	404
	%	29,52%	3,19%	1,74%	7,96%	0,14%	1,01%	3,91%	0,44%	1,59%	3,33%	4,20%	0,58%	0,87%	58,48%
2 Ниш	Бр.	1	9		1						4				15
	%	0,14%	1,30%		0,14%						0,58%				2,16%
3 Југоисточна Србија	Бр.			2	2										4
	%			0,29%	0,29%										0,58%
4 Нови Сад	Бр.	12			28			1	5	2	1	15			64
	%	1,74%			4,05%			0,14%	0,73%	0,29%	0,14%	2,20%			9,29%
5 Поморавље	Бр.	5	1		4						2				14
	%	0,73%	0,14%		0,58%						0,29%				2,03%
6 Копаонички регион	Бр.	4	1		1		6	6				2		4	24
	%	0,58%	0,14%		0,14%		0,87%	0,87%				0,29%		0,58%	3,47%
7 Југозападна Србија	Бр.	10			4		4	11		1		4		2	36
	%	1,45%			0,58%		0,58%	1,59%		0,14%		0,58%		0,29%	5,21%
8 Јужни Банат	Бр.			1	3							2	1	1	9
	%			0,14%	0,43%					0,14%		0,29%	0,14%	0,14%	1,28%
9 Срем	Бр.	6			2					4		1	1		14
	%	0,87%			0,29%					0,58%		0,14%	0,14%		2,02%
10 Источна Србија	Бр.	1									2				3
	%	0,14%									0,29%				0,43%
11 Северна Војводина	Бр.	21	1		17	3	1	4	4	5	5	29	6		96
	%	3,04%	0,14%		2,46%	0,44%	0,14%	0,58%	0,58%	0,73%	0,73%	4,20%	0,87%		13,91%
12 Средњи и Северни Банат	Бр.				1						1	2			4
	%				0,14%						0,14%	0,29%			0,57%
13 Западна Србија	Бр.	2			1						1				4
	%	0,29%			0,14%						0,14%				0,57%
Σ	Бр.	266	34	15	119	4	18	49	13	25	39	84	12	13	691
	%	38,50%	4,91%	2,17%	17,20%	0,58%	2,60%	7,09%	1,89%	3,62%	5,64%	12,19%	1,73%	1,88%	100,0%

Транзитна времена преноса за различите начине предаје дата су у Прилогу 1. У Прилогу 2. дата су транзитна времена преноса пошиљака у зависности од дана слања, док су у Прилогу 3. дата транзитна времена преноса пошиљака ка појединим географским областима. У Прилогу 4 дата транзитна времена преноса пошиљака ка појединим географским подручјима.

У Београду, 20.02.2023. године

TCOM DOO BEOGRAD



Прилог 1. Транзитно време преноса у зависности од начина предаје.

Табела 1.1. Време преноса пошиљака које су предале у пошти

Време преноса	Број пошиљака	% у односу на укупан број пошиљака	Кумулативни %
Д+1	1770	19,86%	19,86%
Д+2	2368	26,57%	46,43%
Д+3	1910	21,43%	67,86%
Д+4	1234	13,84%	81,70%
Д+5	686	7,70%	89,40%
Д+6	337	3,78%	93,18%
Д+7	227	2,55%	95,73%
Д+8	154	1,73%	97,45%
Д+9	81	0,91%	98,36%
Д+10	56	0,63%	98,99%
Д+11	48	0,54%	99,53%
Д+12	22	0,25%	99,78%
Д+13	5	0,06%	99,83%
Д+14	15	0,17%	100,00%
Д+15	0	0,00%	100,00%
Укупно	8.913	100,00%	

Табела 1.2. Време преноса пошиљака које су убачене у поштанско сандуче

Време преноса	Број пошиљака	% у односу на укупан број пошиљака	Кумулативни %
Д+1	131	27,01%	27,01%
Д+2	145	29,90%	56,91%
Д+3	102	21,03%	77,94%
Д+4	40	8,25%	86,19%
Д+5	29	5,98%	92,16%
Д+6	11	2,27%	94,43%
Д+7	16	3,30%	97,73%
Д+8	5	1,03%	98,76%
Д+9	2	0,41%	99,18%
Д+10	0	0,00%	99,18%
Д+11	2	0,41%	99,59%
Д+12	2	0,41%	100,00%
Д+13	0	0,00%	100,00%
Д+14	0	0,00%	100,00%
Д+15	0	0,00%	100,00%
Укупно	485	100,00%	

Прилог 2. Транзитно време преноса у зависности од дана слања.

Табела 2.1. Време преноса пошиљака које су послате у понедељак

Време преноса	Број пошиљака	% у односу на укупан број пошиљака	Кумулативни %
Д+1	323	17,98%	17,98%
Д+2	433	24,11%	42,09%
Д+3	515	28,67%	70,77%
Д+4	305	16,98%	87,75%
Д+5	94	5,23%	92,98%
Д+6	41	2,28%	95,27%
Д+7	36	2,00%	97,27%
Д+8	27	1,50%	98,78%
Д+9	13	0,72%	99,50%
Д+10	3	0,17%	99,67%
Д+11	2	0,11%	99,78%
Д+12	0	0,00%	99,78%
Д+13	0	0,00%	99,78%
Д+14	4	0,22%	100,00%
Д+15	0	0,00%	100,00%
Укупно	1.796	100,00%	

Табела 2.2. Време преноса пошиљака које су послате у уторак

Време преноса	Број пошиљака	% у односу на укупан број пошиљака	Кумулативни %
Д+1	265	14,76%	14,76%
Д+2	550	30,64%	45,40%
Д+3	449	25,01%	70,42%
Д+4	207	11,53%	81,95%
Д+5	140	7,80%	89,75%
Д+6	52	2,90%	92,65%
Д+7	55	3,06%	95,71%
Д+8	43	2,40%	98,11%
Д+9	15	0,84%	98,94%
Д+10	2	0,11%	99,05%
Д+11	9	0,50%	99,55%
Д+12	8	0,45%	100,00%
Д+13	0	0,00%	100,00%
Д+14	0	0,00%	100,00%
Д+15	0	0,00%	100,00%
Укупно	1.795	100,00%	

Табела 2.3. Време преноса пошиљака које су послате у среду

Време преноса	Број пошиљака	% у односу на укупан број пошиљака	Кумулативни %
Д+1	376	20,77%	20,77%
Д+2	562	31,05%	51,82%
Д+3	273	15,08%	66,91%
Д+4	209	11,55%	78,45%
Д+5	103	5,69%	84,14%
Д+6	101	5,58%	89,72%
Д+7	74	4,09%	93,81%
Д+8	46	2,54%	96,35%
Д+9	19	1,05%	97,40%
Д+10	20	1,10%	98,51%
Д+11	19	1,05%	99,56%
Д+12	5	0,28%	99,83%
Д+13	2	0,11%	99,94%
Д+14	1	0,06%	100,00%
Д+15	0	0,00%	100,00%
Укупно	1.810	100,00%	

Табела 2.4. Време преноса пошиљака које су послате у четвртак

Време преноса	Број пошиљака	% у односу на укупан број пошиљака	Кумулативни %
Д+1	371	20,66%	20,66%
Д+2	421	23,44%	44,10%
Д+3	339	18,88%	62,97%
Д+4	204	11,36%	74,33%
Д+5	235	13,08%	87,42%
Д+6	103	5,73%	93,15%
Д+7	43	2,39%	95,55%
Д+8	15	0,84%	96,38%
Д+9	15	0,84%	97,22%
Д+10	14	0,78%	98,00%
Д+11	16	0,89%	98,89%
Д+12	11	0,61%	99,50%
Д+13	0	0,00%	99,50%
Д+14	9	0,50%	100,00%
Д+15	0	0,00%	100,00%
Укупно	1.796	100,00%	

Табела 2.5. Време преноса пошиљака које су послате у петак

Време преноса	Број пошиљака	% у односу на укупан број пошиљака	Кумулативни %
Д+1	346	24,73%	24,73%
Д+2	336	24,02%	48,75%
Д+3	239	17,08%	65,83%
Д+4	259	18,51%	84,35%
Д+5	113	8,08%	92,42%
Д+6	36	2,57%	95,00%
Д+7	18	1,29%	96,28%
Д+8	15	1,07%	97,36%
Д+9	15	1,07%	98,43%
Д+10	16	1,14%	99,57%
Д+11	3	0,21%	99,79%
Д+12	0	0,00%	99,79%
Д+13	3	0,21%	100,00%
Д+14	0	0,00%	100,00%
Д+15	0	0,00%	100,00%
Укупно	1.399	100,00%	

Табела 2.6. Време преноса пошиљака које су послате у дане викенда

Време преноса	Број пошиљака	% у односу на укупан број пошиљака	Кумулативни %
Д+1	220	27,43%	27,43%
Д+2	211	26,31%	53,74%
Д+3	197	24,56%	78,30%
Д+4	90	11,22%	89,53%
Д+5	30	3,74%	93,27%
Д+6	15	1,87%	95,14%
Д+7	17	2,12%	97,26%
Д+8	13	1,62%	98,88%
Д+9	6	0,75%	99,63%
Д+10	1	0,12%	99,75%
Д+11	1	0,12%	99,88%
Д+12	0	0,00%	99,88%
Д+13	0	0,00%	99,88%
Д+14	1	0,12%	100,00%
Д+15	0	0,00%	100,00%
Укупно	802	100,00%	

Прилог 3. Транзитно време преноса ка појединим географским областима.

Табела 3.1. Време преноса пошиљака које су послате ка подручју - 1 Београд

Време преноса	Број пошиљака	% у односу на укупан број пошиљака	Кумулативни %
Д+1	739	23,08%	23,08%
Д+2	940	29,36%	52,44%
Д+3	664	20,74%	73,17%
Д+4	323	10,09%	83,26%
Д+5	149	4,65%	87,91%
Д+6	85	2,65%	90,57%
Д+7	89	2,78%	93,35%
Д+8	66	2,06%	95,41%
Д+9	43	1,34%	96,75%
Д+10	34	1,06%	97,81%
Д+11	38	1,19%	99,00%
Д+12	19	0,59%	99,59%
Д+13	3	0,09%	99,69%
Д+14	10	0,31%	100,00%
Д+15	0	0,00%	100,00%
Укупно	3.202	100,00%	

Табела 3.2. Време преноса пошиљака које су послате ка подручју - 2 Ниш

Време преноса	Број пошиљака	% у односу на укупан број пошиљака	Кумулативни %
Д+1	56	9,03%	9,03%
Д+2	95	15,32%	24,35%
Д+3	135	21,77%	46,13%
Д+4	185	29,84%	75,97%
Д+5	96	15,48%	91,45%
Д+6	30	4,84%	96,29%
Д+7	18	2,90%	99,19%
Д+8	2	0,32%	99,52%
Д+9	1	0,16%	99,68%
Д+10	1	0,16%	99,84%
Д+11	1	0,16%	100,00%
Д+12	0	0,00%	100,00%
Д+13	0	0,00%	100,00%
Д+14	0	0,00%	100,00%
Д+15	0	0,00%	100,00%
Укупно	620	100,00%	

Табела 3.3. Време преноса пошиљака које су послате ка подручју - 3 Југоисточна Србија

Време преноса	Број пошиљака	% у односу на укупан број пошиљака	Кумулативни %
Д+1	39	11,27%	11,27%
Д+2	57	16,47%	27,75%
Д+3	73	21,10%	48,84%
Д+4	78	22,54%	71,39%
Д+5	50	14,45%	85,84%
Д+6	31	8,96%	94,80%
Д+7	9	2,60%	97,40%
Д+8	5	1,45%	98,84%
Д+9	2	0,58%	99,42%
Д+10	0	0,00%	99,42%
Д+11	2	0,58%	100,00%
Д+12	0	0,00%	100,00%
Д+13	0	0,00%	100,00%
Д+14	0	0,00%	100,00%
Д+15	0	0,00%	100,00%
Укупно	346	100,00%	

Табела 3.4. Време преноса пошиљака које су послате ка подручју - 4 Нови Сад

Време преноса	Број пошиљака	% у односу на укупан број пошиљака	Кумулативни %
Д+1	56	5,87%	5,87%
Д+2	164	17,19%	23,06%
Д+3	279	29,25%	52,31%
Д+4	206	21,59%	73,90%
Д+5	117	12,26%	86,16%
Д+6	57	5,97%	92,14%
Д+7	33	3,46%	95,60%
Д+8	28	2,94%	98,53%
Д+9	9	0,94%	99,48%
Д+10	4	0,42%	99,90%
Д+11	0	0,00%	99,90%
Д+12	0	0,00%	99,90%
Д+13	0	0,00%	99,90%
Д+14	1	0,10%	100,00%
Д+15	0	0,00%	100,00%
Укупно	954	100,00%	

Табела 3.5. Време преноса пошиљака које су послате ка подручју - 5 Поморавље

Време преноса	Број пошиљака	% у односу на укупан број пошиљака	Кумулативни %
Д+1	244	39,87%	39,87%
Д+2	185	30,23%	70,10%
Д+3	106	17,32%	87,42%
Д+4	27	4,41%	91,83%
Д+5	14	2,29%	94,12%
Д+6	9	1,47%	95,59%
Д+7	9	1,47%	97,06%
Д+8	9	1,47%	98,53%
Д+9	5	0,82%	99,35%
Д+10	4	0,65%	100,00%
Д+11	0	0,00%	100,00%
Д+12	0	0,00%	100,00%
Д+13	0	0,00%	100,00%
Д+14	0	0,00%	100,00%
Д+15	0	0,00%	100,00%
Укупно	612	100,00%	

Табела 3.6. Време преноса пошиљака које су послате ка подручју - 6 Копаонички регион

Време преноса	Број пошиљака	% у односу на укупан број пошиљака	Кумулативни %
Д+1	87	15,18%	15,18%
Д+2	172	30,02%	45,20%
Д+3	95	16,58%	61,78%
Д+4	68	11,87%	73,65%
Д+5	42	7,33%	80,98%
Д+6	27	4,71%	85,69%
Д+7	26	4,54%	90,23%
Д+8	25	4,36%	94,59%
Д+9	12	2,09%	96,68%
Д+10	9	1,57%	98,25%
Д+11	5	0,87%	99,13%
Д+12	1	0,17%	99,30%
Д+13	0	0,00%	99,30%
Д+14	4	0,70%	100,00%
Д+15	0	0,00%	100,00%
Укупно	573	100,00%	

Табела 3.7. Време преноса пошиљака које су послате ка подручју - 7 Југозападна Србија

Време преноса	Број пошиљака	% у односу на укупан број пошиљака	Кумулативни %
Д+1	113	21,44%	21,44%
Д+2	107	20,30%	41,75%
Д+3	85	16,13%	57,87%
Д+4	65	12,33%	70,21%
Д+5	84	15,94%	86,15%
Д+6	32	6,07%	92,22%
Д+7	16	3,04%	95,26%
Д+8	11	2,09%	97,34%
Д+9	4	0,76%	98,10%
Д+10	4	0,76%	98,86%
Д+11	2	0,38%	99,24%
Д+12	2	0,38%	99,62%
Д+13	2	0,38%	100,00%
Д+14	0	0,00%	100,00%
Д+15	0	0,00%	100,00%
Укупно	527	100,00%	

Табела 3.8. Време преноса пошиљака које су послате ка подручју - 8 Јужни Банат

Време преноса	Број пошиљака	% у односу на укупан број пошиљака	Кумулативни %
Д+1	83	21,90%	21,90%
Д+2	100	26,39%	48,28%
Д+3	78	20,58%	68,87%
Д+4	46	12,14%	81,00%
Д+5	33	8,71%	89,71%
Д+6	16	4,22%	93,93%
Д+7	15	3,96%	97,89%
Д+8	5	1,32%	99,21%
Д+9	3	0,79%	100,00%
Д+10	0	0,00%	100,00%
Д+11	0	0,00%	100,00%
Д+12	0	0,00%	100,00%
Д+13	0	0,00%	100,00%
Д+14	0	0,00%	100,00%
Д+15	0	0,00%	100,00%
Укупно	379	100,00%	

Табела 3.9. Време преноса пошиљака које су послате ка подручју - 9 Срем

Време преноса	Број пошиљака	% у односу на укупан број пошиљака	Кумулативни %
Д+1	84	19,81%	19,81%
Д+2	148	34,91%	54,72%
Д+3	97	22,88%	77,59%
Д+4	67	15,80%	93,40%
Д+5	14	3,30%	96,70%
Д+6	7	1,65%	98,35%
Д+7	3	0,71%	99,06%
Д+8	2	0,47%	99,53%
Д+9	0	0,00%	99,53%
Д+10	0	0,00%	99,53%
Д+11	1	0,24%	99,76%
Д+12	1	0,24%	100,00%
Д+13	0	0,00%	100,00%
Д+14	0	0,00%	100,00%
Д+15	0	0,00%	100,00%
Укупно	424	100,00%	

Табела 3.10. Време преноса пошиљака које су послате ка подручју - 10 Источна Србија

Време преноса	Број пошиљака	% у односу на укупан број пошиљака	Кумулативни %
Д+1	92	19,91%	19,91%
Д+2	178	38,53%	58,44%
Д+3	96	20,78%	79,22%
Д+4	53	11,47%	90,69%
Д+5	24	5,19%	95,89%
Д+6	14	3,03%	98,92%
Д+7	3	0,65%	99,57%
Д+8	2	0,43%	100,00%
Д+9	0	0,00%	100,00%
Д+10	0	0,00%	100,00%
Д+11	0	0,00%	100,00%
Д+12	0	0,00%	100,00%
Д+13	0	0,00%	100,00%
Д+14	0	0,00%	100,00%
Д+15	0	0,00%	100,00%
Укупно	462	100,00%	

Табела 3.11. Време преноса пошиљака које су послате ка подручју - 11 Северна Војводина

Време преноса	Број пошиљака	% у односу на укупан број пошиљака	Кумулативни %
Д+1	169	30,95%	30,95%
Д+2	140	25,64%	56,59%
Д+3	117	21,43%	78,02%
Д+4	61	11,17%	89,19%
Д+5	39	7,14%	96,34%
Д+6	11	2,01%	98,35%
Д+7	6	1,10%	99,45%
Д+8	1	0,18%	99,63%
Д+9	2	0,37%	100,00%
Д+10	0	0,00%	100,00%
Д+11	0	0,00%	100,00%
Д+12	0	0,00%	100,00%
Д+13	0	0,00%	100,00%
Д+14	0	0,00%	100,00%
Д+15	0	0,00%	100,00%
Укупно	546	100,00%	

Табела 3.12. Време преноса пошиљака које су послате ка подручју - 12 Средњи и Северни Банат

Време преноса	Број пошиљака	% у односу на укупан број пошиљака	Кумулативни %
Д+1	34	13,03%	13,03%
Д+2	96	36,78%	49,81%
Д+3	76	29,12%	78,93%
Д+4	36	13,79%	92,72%
Д+5	12	4,60%	97,32%
Д+6	3	1,15%	98,47%
Д+7	3	1,15%	99,62%
Д+8	1	0,38%	100,00%
Д+9	0	0,00%	100,00%
Д+10	0	0,00%	100,00%
Д+11	0	0,00%	100,00%
Д+12	0	0,00%	100,00%
Д+13	0	0,00%	100,00%
Д+14	0	0,00%	100,00%
Д+15	0	0,00%	100,00%
Укупно	261	100,00%	

Табела 3.12. Време преноса пошиљака које су послате ка подручју - 13 Западна Србија

Време преноса	Број пошиљака	% у односу на укупан број пошиљака	Кумулативни %
Д+1	105	21,34%	21,34%
Д+2	131	26,63%	47,97%
Д+3	111	22,56%	70,53%
Д+4	59	11,99%	82,52%
Д+5	41	8,33%	90,85%
Д+6	26	5,28%	96,14%
Д+7	13	2,64%	98,78%
Д+8	2	0,41%	99,19%
Д+9	2	0,41%	99,59%
Д+10	0	0,00%	99,59%
Д+11	1	0,20%	99,80%
Д+12	1	0,20%	100,00%
Д+13	0	0,00%	100,00%
Д+14	0	0,00%	100,00%
Д+15	0	0,00%	100,00%
Укупно	492	100,00%	

Прилог 4. Транзитно време преноса ка појединим географским подручјима.

Табела 4.1. Време преноса пошиљака које су послате ка урбаном подручју (достава најмање 5 дана у недељи)

Време преноса	Број пошиљака	% у односу на укупан број пошиљака	Кумулативни %
Д+1	1697	24,82%	24,82%
Д+2	1971	28,83%	53,66%
Д+3	1375	20,11%	73,77%
Д+4	836	12,23%	86,00%
Д+5	442	6,47%	92,47%
Д+6	209	3,06%	95,52%
Д+7	152	2,22%	97,75%
Д+8	81	1,18%	98,93%
Д+9	45	0,66%	99,59%
Д+10	14	0,20%	99,80%
Д+11	8	0,12%	99,91%
Д+12	3	0,04%	99,96%
Д+13	1	0,01%	99,97%
Д+14	2	0,03%	100,00%
Д+15	0	0,00%	100,00%
Укупно	6.836	100,00%	
Просечно време преноса 2,8 дана			

Табела 4.2. Време преноса пошиљака које су послате ка руралном подручју (достава најмање 3 дана у недељи)

Време преноса	Број пошиљака	% у односу на укупан број пошиљака	Кумулативни %
Д+1	87	10,21%	10,21%
Д+2	227	26,64%	36,85%
Д+3	162	19,01%	55,87%
Д+4	99	11,62%	67,49%
Д+5	37	4,34%	71,83%
Д+6	34	3,99%	75,82%
Д+7	45	5,28%	81,10%
Д+8	43	5,05%	86,15%
Д+9	22	2,58%	88,73%
Д+10	32	3,76%	92,49%
Д+11	33	3,87%	96,36%
Д+12	19	2,23%	98,59%
Д+13	3	0,35%	98,94%
Д+14	9	1,06%	100,00%
Д+15	0	0,00%	100,00%
Укупно	852	100,00%	
Просечно време преноса 4,4 дана			

Табела 4.3. Време преноса пошиљака које су послате ка руралном подручју (достава најмање 2 дана у недељи)

Време преноса	Број пошиљака	% у односу на укупан број пошиљака	Кумулативни %
Д+1	63	7,41%	7,41%
Д+2	190	22,35%	29,76%
Д+3	280	32,94%	62,71%
Д+4	185	21,76%	84,47%
Д+5	86	10,12%	94,59%
Д+6	32	3,76%	98,35%
Д+7	8	0,94%	99,29%
Д+8	3	0,35%	99,65%
Д+9	1	0,12%	99,76%
Д+10	0	0,00%	99,76%
Д+11	1	0,12%	99,88%
Д+12	1	0,12%	100,00%
Д+13	0	0,00%	100,00%
Д+14	0	0,00%	100,00%
Д+15	0	0,00%	100,00%
Укупно	850	100,00%	
Просечно време преноса 3,2 дана			

Табела 4.4. Време преноса пошиљака које су послате ка руралном подручју (достава најмање 1 дана у недељи)

Време преноса	Број пошиљака	% у односу на укупан број пошиљака	Кумулативни %
Д+1	54	6,28%	6,28%
Д+2	125	14,53%	20,81%
Д+3	195	22,67%	43,49%
Д+4	154	17,91%	61,40%
Д+5	150	17,44%	78,84%
Д+6	73	8,49%	87,33%
Д+7	38	4,42%	91,74%
Д+8	32	3,72%	95,47%
Д+9	15	1,74%	97,21%
Д+10	10	1,16%	98,37%
Д+11	8	0,93%	99,30%
Д+12	1	0,12%	99,42%
Д+13	1	0,12%	99,53%
Д+14	4	0,47%	100,00%
Д+15	0	0,00%	100,00%
Укупно	860	100,00%	
Просечно време преноса 4,2 дана			

